

La.GALLERIA
tailor made

AKISHIMA
HAIJIMACHO-2



※掲載の街並み完成予想図は図面に基に描いたものであり、実際とは異なります。図面と現況が異なる場合は現況優先とさせていただきます。

青空に映える白垂の邸宅。上質なエクステリア、内装で日々の暮らしが豊かになる住まい。

La.GALLERIA tailor made

AKISHIMA HAIJIMACHO-2

新築分譲住宅

La.GALLERIA tailor made

昭島拝島町2丁目

全3邸

今回販売3邸

JR青梅線

「拝島」駅 徒歩18分

販売価格 **3,780** 万円～ (税込)

La.Galleria Tailor Made昭島拝島町【新築分譲住宅】物件概要○所在地／東京都昭島市拝島町2丁目1889-7他○交通／JR青梅線・JR高線・西武拝島線「拝島」駅徒歩18分○敷地面積／100.01㎡～100.03㎡(各正味)○建物面積／79.48㎡～80.00㎡○土地権利／所有権○地目／宅地○用途地域／第1種低層住居専用地域○建ぺい率／40%○容積率／80%○その他法令上の制限／第1種高度地区、法第22条区域○建物構造／木造2階建○完成予定／2024年6月○入居予定／2024年7月○建築確認番号／第23UDI1T建02860号他○総邸数／全3邸○販売邸数／今回販売3邸○販売価格／3,780万円～4,280万円(各税込)○設備／東京電力・公営水道・下水道・プロパンガス(直ぐに利用可能な設備ではありません)○接道状況／西側約4M道路・北側約3M公道○備考／42条1項5号位置指定道路・S.B持分約17.02㎡有○取引態様／媒介※広告有効期限／2023年12月末日

ARCHITECT & GALLERIA QUALITY 最長60年の住宅長期保証に対応

基本の保証期間は引渡し日から20年間、保証期間の延長により最長60年間

※保証期間が終了する90日前から30日前までの間に、保証期間の延長を申請する必要があります。
※詳しい保証内容はスタッフにお尋ねください。

KINTATE GROUP
Official Alliance Hou'z

HOU'Z 株式会社ハウス (販売)

www.houz.tokyo

○東京都知事免許(2)第97233号 ○(公社)東京都宅地建物取引業協会会員
○(公社)全国宅地建物取引業保証協会会員 ○(公社)首都圏不動産公正取引協議会加盟

0120-72-8878

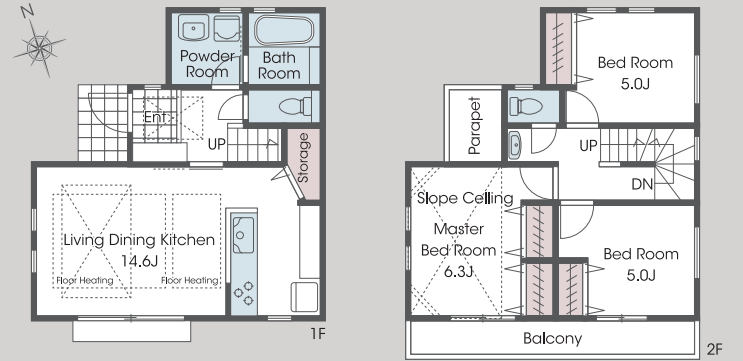
〒190-0023 東京都立川市柴崎町2-3-8 Kindai bldg.8-5F 営業時間 / AM9:30～PM8:00 定休日 / 毎週水曜日

La.GALLERIA tailor made

PLANNING

No.A | 3LDK+Grenier

- 敷地面積 / 100.02㎡ (30.25坪)
- 建物面積 / 79.48㎡ (24.04坪)
+14.49㎡ (グルニエ)
- 販売価格 / 4,280万円 (税込)

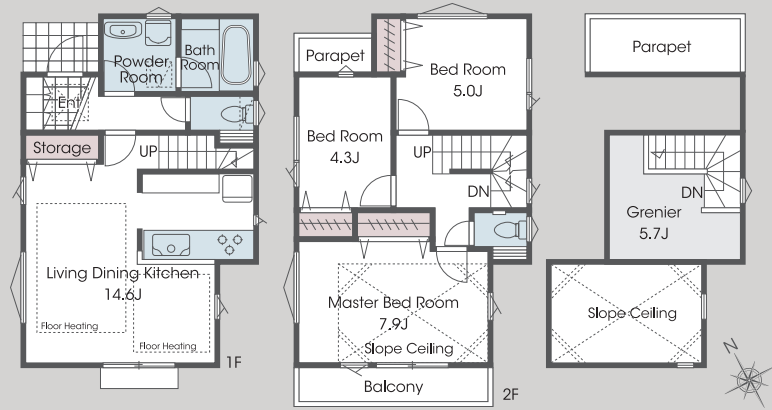


La.GALLERIA tailor made

PLANNING

No.C | 3LDK+Grenier

- 敷地面積 / 100.03㎡ (30.25坪)
- 建物面積 / 80.00㎡ (24.20坪) +9.54㎡ (グルニエ)
- 販売価格 / 3,780万円 (税込)



カーナビゲーション:「東京都昭島市拝島町2-5-32」とご入力ください。

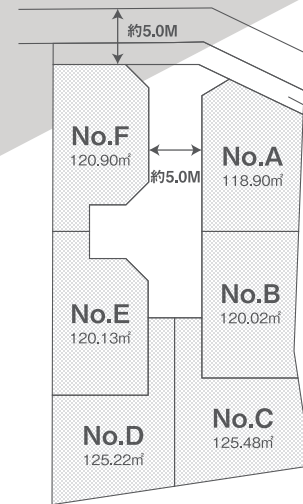
La.GALLERIA tailor made

AKISHIMA FUKUJIMACHO-2



photo:現地写真

La.GALLERIA tailor made LANDSCAPE



【ご注意】
 本図面につきましてはあらかじめ下記の内容をご了承ください。
 ○この分割図は、隣地境界未立会での測量図のため、確定測量図作成の際また分筆登記の際に面積、辺長に増減が生じる可能性があります。
 ○区画図は設計時の図面を基に描き起こした概略で、施工上や得る得ない変更が生じた場合は建物竣工時の状態を優先します。
 ○区画図に記載の電柱、支線等は変更になる場合がございます。また設置位置は概略ですので、多少の誤差がございます。
 ○方位については、若干の誤差が生じます。

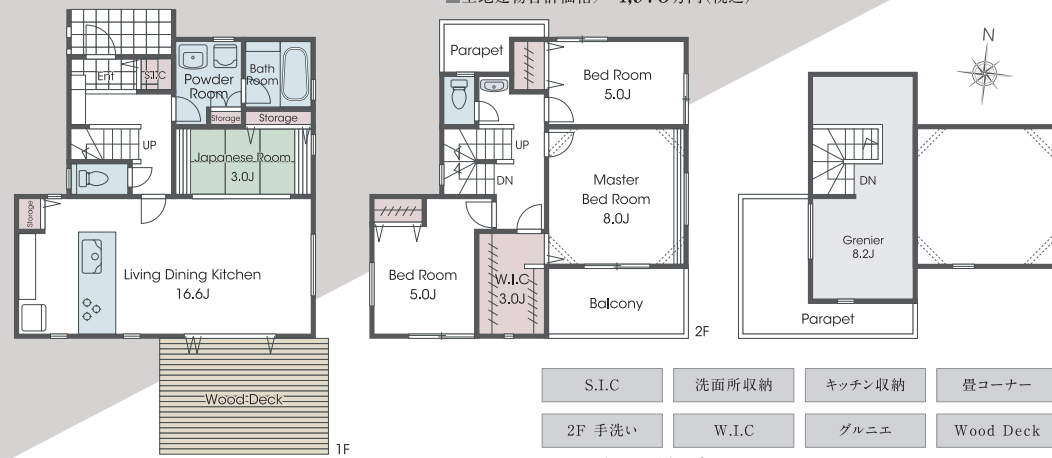
※建築条件付宅地分譲とは売主が決めた間取りプランを自由にインテリアのカラーをセレクト頂けます。※建築条件付の土地は売主との売買契約後3ヶ月以内に住宅の建築請負契約を締結する条件として販売いたします。この期間内に建築しないことが確定したとき、又は建築請負契約が成立しなかった場合は土地売買契約は解除され、売主は土地代金(申込証拠金、手付金等を含む)を全額無条件で返還し、土地購入者はその土地を原状回復の上、売主に引き渡す必要があります。※直ちに利用可能な設備とは、現に利用されている設備及び利用可能状態にある設備をいいます。前面道路まで施設管が配管されており、道路所有者等の承諾を要せず、敷地内に引き込める状態にあることをいいます。新たに敷地内に引き込む際は道路所有者全員の承諾が必要です。ガス設備については承諾が得られない場合又は前面道路に私設管が埋設されていない場合はプロパンガスになります事をご承諾頂きます。※敷地内及び前面道路に電柱・支柱・支線が入る場合がございます。※宅地分譲をご希望の場合は土地価格が変わります。※建築条件付宅地分譲の価格には、上下水道・ガス・間仕切りブロック・フェンス等の引き込み工事費用は建築請負代金に含まれております。※建築参考プランがある場合は一例であり、プラン変更を行った場合は価格が変動いたします。またオプション工事代金が含まれている場合もございますので、ご注意ください。※歩道、L型の切り下げ、雨水トレンチ、隣地境界ブロック、電柱の新設・既設の移動等のご要望にはお応えできません。※専用住宅以外の建築の場合、不動産所得税が免税にならない場合は買主負担となります。※本分譲地においては、カーブス1台分の位置、境界ブロック位置が定められておりますので、ご希望の変更はお受けできませんので、ご承知ください。※(税込)表示価格には建物価格の10%にあたる消費税が含まれております。※広告制作中に売却の際はご容赦ください。図面と現況に相違がある場合は現況優先にてご了承願います。

La.GALLERIA tailor made

PLANNING

4LDK+W.I.C No.A 参考プラン(ガレリア推奨プラン)

- 敷地面積 / 118.90㎡ (35.96坪) ・土地価格 / 2,575万円
- 建物面積 / 89.26㎡ (27.00坪) ・建物価格 / 2,400万円(税込)
- 土地建物合計価格 / 4,975万円(税込)



※ウッドデッキは別途オプションになります。

EQUIPMENT

GALLERIA SERIES

STANDARD 標準仕様



※写真と実際の仕様は若干異なる場合がございます。予めご了承下さい。

生活利便施設が徒歩圏内に揃う、便利な住環境。暮らしやすさとデザイン性を両立した住まい。

La.GALLERIA tailor made

AKISHIMA FUKUJIMACHO-2

建築条件付売地

La.GALLERIA tailor made

昭島福島町2丁目

全6区画

今回販売6区画

JR青梅線

「東中神」駅 徒歩19分

土地販売価格

2,075万円～

La.Galleria Tailor Made昭島福島町2丁目【建築条件付売地】物件概要○所在地/東京都昭島市福島町2丁目114-2他○交通/JR青梅線「東中神」駅徒歩19分○敷地面積/118.90㎡～125.48㎡(各正味)○土地権利/所有権○地目/宅地○用途地域/第1種低層住居専用地域○建ぺい率/40%・50%○容積率/80%○その他法令上の制限/第1種高度地区、法22条区域○総区画数/全6区画○販売区画数/今回販売6区画○土地販売価格/2,075万円～2,675万円○設備/東京電力・公営水道・本下水・都市ガス(直ぐに利用可能な設備ではありません)○接道状況/分譲地内約5M開発道路・北側約1.52M～5M公道○備考/S.B約49.95㎡有(A区画・F区画)路地状部分14.00㎡(C区画)・18.05㎡(D区画)含む○取引態様/媒介※広告有効期限/2023年12月末日



カーナビゲーション:「東京都昭島市福島町2-26-22」とご入力ください。