

The Galleria  
Black Series  
八王子市  
散田町3丁目II

The Galleria Black Series  
SANDAMACHI-3II  
HACHIOJI, TOKYO

## 今週の祝日より GALLERIA住宅展

■ 開催時間 / AM10:00～PM6:00  
■ 開催会場 / ガレリアタウン八王子市散田町3丁目

# 全館空調で 快適な住空間に。



吹抜けや折上天井、スケルトン階段を採用した開放的な住空間。  
全館空調システム、システムバスルーム「スパージュ」、  
木目調アルゴンガス入り複層樹脂サッシ「APW330」、  
高級洗面台「ルミシス」等、充実の設備・仕様を採用。

全館空調システム+「屋根断熱」「基礎断熱」

建物20年保証 (最長60年まで対応※有償)

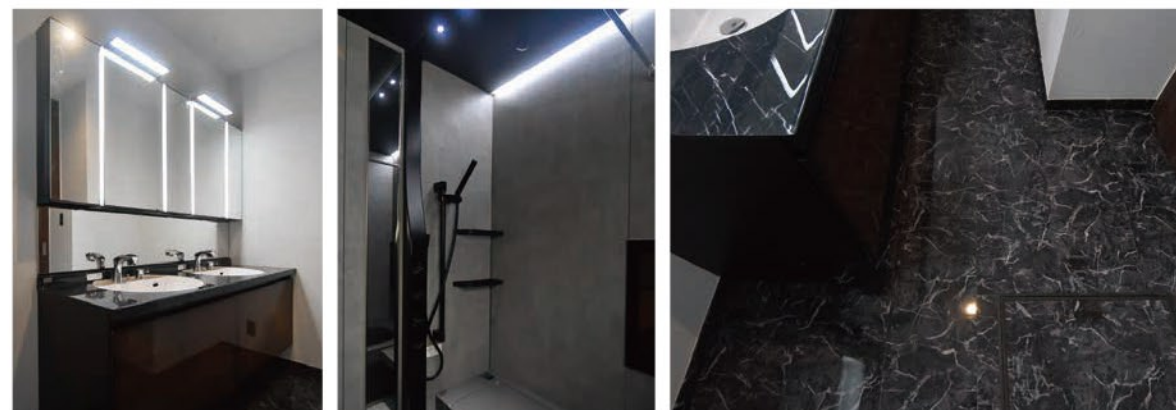
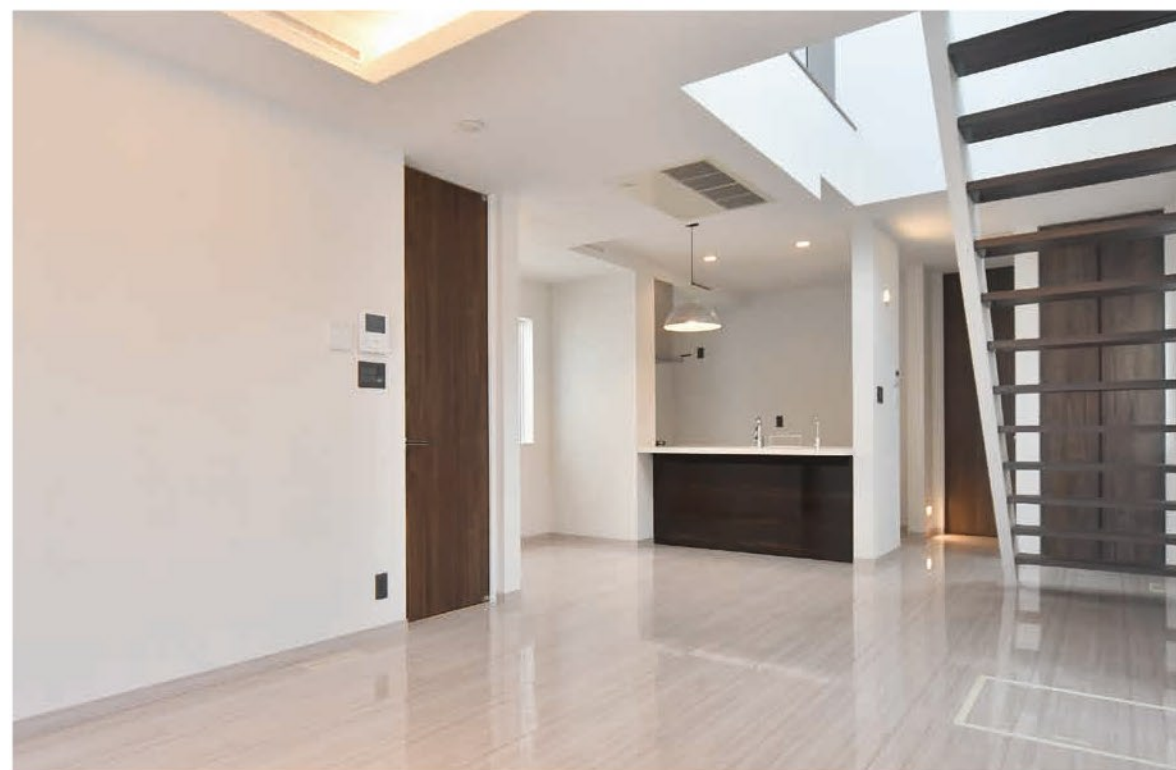


Photo:販売現地

# The.Galleria Black Series SANDAMACHI-3II, HACHIOJI, TOKYO

The.Galleria Black Series

八王子市散田町3丁目II 全4邸 今回販売3邸

販売価格各 **6,680** (税込) 万円

JR中央線  
「西八王子」駅 徒歩 **6min**

Design by KINTATEWORKS  
デザイン性と機能性を兼ね備えたガレリアデザイン。

ARCHITECT & GALLERIA QUALITY  
最長60年の住宅長期保証に対応  
基本の保証期間は引渡し日から20年間、保証期間の延長により最長60年間  
※保証期間が終了する90日前から30日までの間に、保証期間の延長を申請する必要があります。  
※詳しい保証内容はスタッフにお尋ねください。

**KINTATE GROUP** Official Alliance Hou'z

**HOU'Z** 株式会社ハウス (販売)  
www.houz.tokyo

○東京都知事免許(2)第97233号 ○(公社)東京都宅地建物取引業協会会員  
○(公社)全国宅地建物取引業保証協会会員 ○(公社)首都圏不動産公正取引協議会加盟

**0120-72-8878**

〒190-0023 東京都立川市栄崎町2-3-8 Kindai bldg.8-5F 営業時間 / AM9:30～PM8:00 定休日 / 毎週水曜日



**No. A**  
**4LDK + W.I.C + Grenier**  
 ■敷地面積 / 113.57㎡ (34.35坪)  
 ■建物面積 / 108.34㎡ (32.77坪) + グルニエ 8.28㎡

床暖房2マット	食器洗い乾燥機	リビング吹抜け
パントリー	各部屋USBポート	浴室テレビ
琉球タタミ	宅配BOX	

■販売価格 / 6,680万円 (税込)

**No. B**  
**4LDK + Grenier**  
 ■敷地面積 / 114.42㎡ (34.61坪)  
 ■建物面積 / 109.19㎡ (33.02坪) + グルニエ 7.45㎡

床暖房2マット	食器洗い乾燥機	リビング吹抜け
各部屋USBポート	浴室テレビ	琉球タタミ
納戸	宅配BOX	

■販売価格 / 6,680万円 (税込)

全館空調システム

夏は涼しく、冬は暖かい、快適な空気をつくり続ける全館空調システム。開放感のあるリビングや各部屋はもちろん、玄関や廊下、洗面室まで、温度差が少なく、快適な毎日をご過ごせます。

- 快速: 各部屋ごとに風量調整
- 経済的: フロアごとに温度設定
- 健康: 季節に合わせた風向き調整



「屋根断熱」「基礎断熱」

屋根断熱で熱ごもりを防ぎ、基礎断熱で底冷えを防ぎます。



- 高い断熱性と気密性
- 静かな住環境・吸音性能
- 温熱環境のバリアフリー
- 構造躯体内の結露防止
- 換気システムの効率化
- 人・環境への配慮

The Galleria Black Series 八王子散田町3丁目II【新築分譲住宅】物件概要○所在地 / 東京都八王子市散田町3丁目4-5 (住居表示) ○交通 / JR中央線「西八王子」駅徒歩6分○敷地面積 / 113.57㎡ ~ 114.42㎡ (各正味) ○土地権利 / 所有権○地目 / 宅地○用途地域 / 第1種住居地域○建ぺい率 / 60%○容積率 / 200%○建物面積 / 108.34㎡ ~ 109.19㎡○建物構造 / 木造2階建○完成予定 / 2022年5月○入居予定 / 2022年5月○建築確認番号 / 第20UD11T建02392号他○その他法令上の制限 / 第2種高度地区、準防火地域○総戸数 / 全4部○販売部数 / 今回販売3部○販売価格 / 各6,680万円 (税込) ○設備 / 東京電力・公営水道・本下水・都市ガス (直ぐに利用可能な設備はありません) ○接道状況 / 南東側約6M公道○取引態様 / 媒介※図面と現況に相違がある場合は現況優先にてご了承願います。※広告有効期限 / 2022年6月末日

第三者機関による住宅品質のための検査

弊社ではJIO (日本住宅保証検査機構) による、第三者検査の実施による施工品質のチェックを行い、施工品質における「安心」の提供に取り組んでいます。お客様が求める以上の徹底した施工品質管理を実現するために、全部で7種の第三者検査を実施しています。

■住宅の重要な部分を的確なタイミングで検査  
 構造耐力上主要な部分、および雨水の侵入を防止する部分はもちろん、見え隠れする建物主要部分を的確なタイミングで細かく検査します。

■実施する7種の検査

- 基礎配筋検査**  
基礎鉄筋の大きさや、間隔が適切に施工されているかを確認します。
- 基礎コンクリート打設後検査**  
基礎のコンクリート打設状況を確認します。
- 躯体検査**  
主たる構造部位について、正しく施工されているかを確認します。
- 二次防水検査**  
防水紙やサッシ周り、配管周りについての防水状況を確認します。
- 延焼遅延材検査**  
ファイヤーストップ材等の検査を実施致します。
- 断熱材検査**  
断熱材の隙間や施工状況、欠損等を確認します。
- せっこうボード検査**  
せっこうボード等の検査を実施致します。



**BATHROOM**

**SPACE** スペース **No. A**

くびんボイ給水口	浴室暖房乾燥機	サーモバス	キレイサモフロア
Brushlessモーター	ガラスフロント浴槽	アクアアールライト	アクアアールライト

**No. B** **No. C**

アクアアール	浴室テレビ (32型ワイド)	オーバーヘッドシャワー
人造大理石 (グラザン)	シャワーヘッド	ブラックアクアタワー
		打たせ湯

**KITCHEN**

**AS** **No. C**

シンクコンロキャビネット	アンダー・スツッカー	ワークトップ高さ85cm
ひろびろキレイシンク	ハンズフリー水栓	浄水器専用水栓
ガラストップガスコンロ	食器洗い乾燥機	ソフトモーションレール (ロングスライド引出しタイプ)

**POWDER ROOM**

**No. A** **LUMISIS** **No. B** **No. C**

エコハンドル	ソフトサレックス	ミラーキャビネット	A/C照明一体化キャビネット
ハイバックベッセルタイプ ※A号様	センサー付自動水栓 ※A号様	ラビニアカウンター ※A号様	セラミックカウンター ※C号様
センサー付自動水栓 ※C号様	フェイスフルライト ※A号様	新てまなし排水口	タッチレススイッチ

**OTHER**

ガス直水式床暖房	宅配BOX	各部屋USBコンセント	琉球タタミ	軒天ルーバー
高性能断熱窓 APW330 アルゴンガス入り Low-eガラス	アルミ樹脂複合窓 エピソード NEO	EV・PHEV充電用 屋外コンセント		
カーナビ付モニター インターホン	キッチンダウンライト スピーカー付	調光機	保安灯	