

LaGALLERIA
tailor made

LaGALLERIA tailor made
SANDAMACHI-3II

八王子市
散田町3丁目II

HACHIOJITOKYO

今週の土日より

GALLERIA住宅展

■ 開催時間 / AM10:00~PM6:00

■ 開催会場 / ガレリアタウン八王子市散田町3丁目

全館空調

建物20年保証

(最長60年まで対応※有償)

予告広告

本広告を行い取引を開始するまでの間は、契約または予約の申込、及び申込の順位の確保は一切できません。あらかじめご了承ください。
販売開始予定 / 令和4年5月上旬

HACHIOJI, TOKYO

SANDAMACHI-3II

日常を特別な空間へ。

JR中央線
「西八王子」駅
徒歩 6min

LaGALLERIA tailor made

八王子市散田町3丁目II 全4邸 今回販売3邸

吹抜けや折上天井、スケルトン階段を採用した開放的な住空間。全館空調システム、システムバスルーム「スパーージュ」、木目調アルゴンガス入り複層樹脂サッシ「APW330」、高級洗面台「ルミシス」等、充実の設備・仕様を採用。



カーナビゲーション: 八王子市散田町3丁目4-5とご入力ください。

※掲載の街並み完成予想図は図面を基に描いたものであり、実際とは異なります。図面と現況が異なる場合は現況優先とさせていただきます。

KINTATE GROUP Official Alliance Hou'z

HOU'Z 株式会社ハウズ (販売)
www.houz.tokyo

○東京都知事免許(2)第97233号 ○(公社)東京都宅地建物取引業協会会員
○(公社)全国宅地建物取引業保証協会会員 ○(公社)首都圏不動産公正取引協議会加盟

0120-72-8878

〒190-0023 東京都立川市柴崎町2-3-8 Kindai bldg.8-5F 営業時間 / AM9:30~PM8:00 定休日 / 毎週水曜日

EQUIPMENT

La.GALLERIA tailor made
SANDAMACHI-3II
八王子市散田町3丁目



イメージ図

全館空調システム

Central heating

夏は涼しく、冬は暖かい。快適な空気をつくり続ける全館空調システム。開放感のあるリビングや各部屋はもちろん、玄関や廊下、洗面室まで、温度差が少なく、快適な毎日をご過ごせます。

快適 経済的 健康

- point 各部屋ごとに風量調整
- point フロアごとに温度設定
- point 季節に合わせた風向き調整



「屋根断熱」「基礎断熱」

屋根断熱で熱ごもりを防止、基礎断熱で底冷えを防止します。

WINTER SEASON

家中の温度差が少なく、冬のヒートショックを軽減。

快適な空気を循環させて家中が暖かい

寒い時期は角度機能付き吹出しルーバーにより室内に空気の流れをつくり、足元から来る冬の底冷えもなくキッチンも暖かい。また新鮮な空気が循環されることで窓の結露も抑制します。

SUMMER SEASON

暑い夏の負担も軽減。熱中症や夏バテを防ぎます。

部屋全体に快適な空気が循環し心地よい

暑い時期には角度調整機能付き吹出しルーバーで上方より天井に沿って室内に快適な空気の流れをつくり、自然な涼やかさで、効率的に24時間室温を調整して安定させます。



アクアフォーム 水から生まれた環境にやさしい断熱材

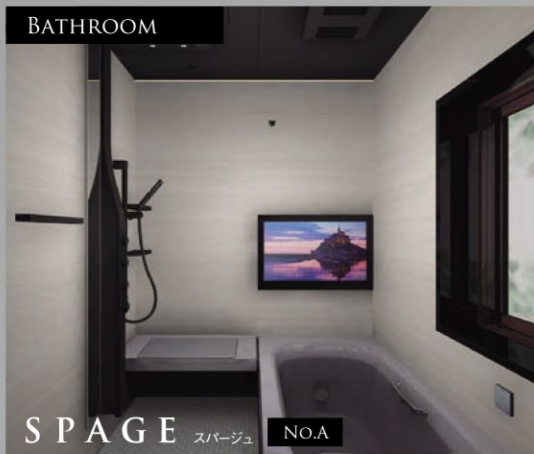


- 高い断熱性と気密性
- 静かな住環境・吸音性能
- 温熱環境のバリアフリー
- 構造躯体内の結露防止
- 換気システムの効率化
- 人・環境への配慮

住宅の屋根から基礎まで家全体を丸ごと覆い、現場で発泡させて吹き付ける断熱材です。自己吸着力によって躯体との間に隙間ができにくく、長期間にわたって優れた気密性・断熱性を発揮します。そのため、省エネルギー効果が高く、建物の冷暖房に必要な光熱費を大幅に削減します。基礎には断熱性能を確保しつつコンクリートに適した防湿性能の高い「アクアフォーム」を採用しています。



高気密 高断熱



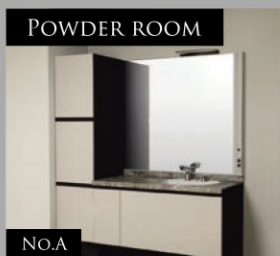
- くぼみポイント排水口
- 浴室暖房乾燥機
- サーモバス
- キレサーモフロア
- フッシュ水栓
- グランフィット浴槽
- アクアフィアライト
- アクアタワーライト



- アクアフィール
- 浴室テレビ(32型ワイド)
- オーバーヘッドシャワー
- 人造大理石「グランラ」
- シャワーヘッド
- ブラックアクアタワー
- 打たせ湯



- シンクコンロ付キッチン
- アンダー・ストッカー
- ワークトップ高885mm
- ひびろびろケイシシク
- ハンズフリー水栓
- 浄水器専用水栓
- ガラストップガスコンロ
- 食器洗い乾燥機
- ソフトモーションシェール(ロングタイプ別注)



- エコハンドル
- ソフトサインス
- ミラーキャビネット
- AC照明・LEDキャビネット



- ハイバックベベルステップ ※C号種
- センサー付自動水栓 ※A,B号種
- センサー付自動水栓 ※C号種
- フェイスフルライト ※A号種除く
- ラビングカウンター ※A,B号種
- セラミックカウンター ※C号種
- ボウル一体タイプ ※B号種(2ヶ所), A号種(1ヶ所)
- 薪でまなし排水口
- タッチレススイッチ

OTHER

- ガス温式床暖房
- 宅配BOX
- 各部屋USBコンセント
- 琉球タタミ
- 軒天ルーバー
- デザインレールバルコニー
- 高性能樹脂窓 APW330 アルゴンガス入り Low-eガラス
- EV/PHV充電用 屋外コンセント
- カラーTV付モニター インターホン
- アルミ樹脂複合窓 エピソード NEO

*写真と実際の仕様が若干異なる場合がございます。予めご了承ください。

La.GALLERIA tailor made PLANNING

No. A 4LDK+W.I.C.+Grenier
敷地面積/113.57㎡(34.35坪)
建物面積/108.34㎡(32.77坪)+グルニエ8.28㎡



- 床暖房2マット
- 食器洗い乾燥機
- リビング吹抜け
- パントリー
- 各部屋USBポート
- 浴室テレビ
- 琉球タタミ
- 宅配BOX

La.GALLERIA tailor made PLANNING

No. B 4LDK+Grenier
敷地面積/114.42㎡(34.61坪)
建物面積/109.19㎡(33.02坪)+グルニエ7.45㎡

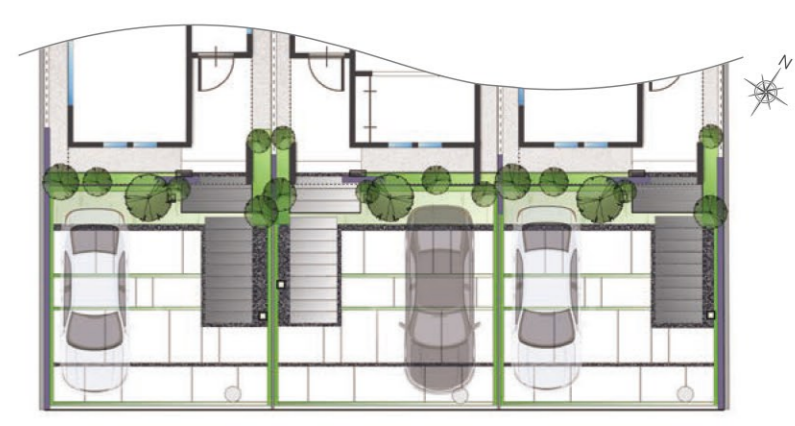


- 床暖房2マット
- 食器洗い乾燥機
- リビング吹抜け
- 各部屋USBポート
- 浴室テレビ
- 琉球タタミ
- 宅配BOX
- 納戸

La.GALLERIA tailor made EXTERIOR ALL-ELEVATION



La.GALLERIA tailor made EXTERIOR ALL-PLANNING



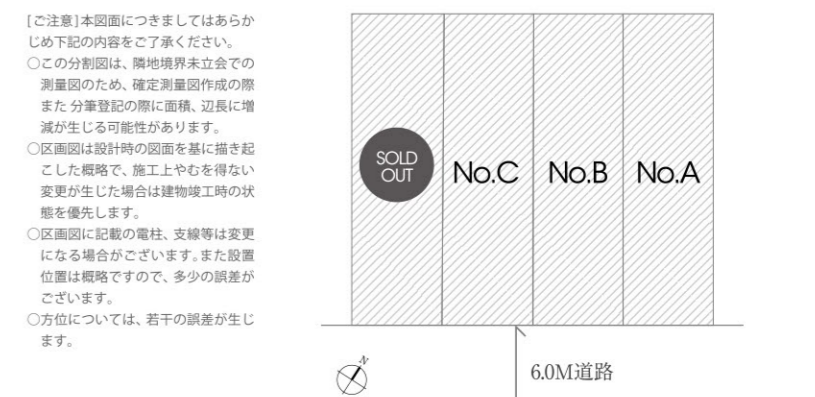
La.GALLERIA tailor made PLANNING

No. C 4LDK+W.I.C.+Grenier
敷地面積/114.40㎡(34.60坪)
建物面積/108.34㎡(32.77坪)+グルニエ8.28㎡



- 床暖房2マット
- 食器洗い乾燥機
- リビング吹抜け
- パントリー
- 各部屋USBポート
- 浴室テレビ
- 琉球タタミ
- 宅配BOX

La.GALLERIA tailor made LANDSCAPE



【ご注意】本図面につきましてはあらかじめ下記の内容をご了承ください。
○この分譲は、隣地境界立会での測量のため、確定測量図作成の需また分筆登記の間に面積、立長が増減が生じる可能性があります。
○区画図は設計時の図面を基に描き起した図で、施工上やむを得ない変更が生じた場合は建物工事時の状態を優先します。
○区画図に記載の柱、支線等は変更になる場合がございます。また設置位置は概略ですので、多少の誤差がございます。
○方位については、若干の誤差が生じます。

La.Galleria Tailor Made八王子散田町3丁目II【新築分譲住宅】物件概要○所在地/東京都八王子市散田町3丁目4-5他(住居表示)○交通/JR中央線「西八王子」駅徒歩6分○敷地面積/113.57㎡~114.42㎡(各正味)○土地権利/所有権○地目/宅地○用途地域/第一種住居地域○建ぺい率/60%○容積率/200%○建物面積/108.34㎡~109.19㎡○建物構造/木造2階建○完成予定/2022年3月○入居予定/2022年4月○建築確認番号/第20UD11T建02392号他○その他法令上の制限/第2種高度地区、準防火地域○総戸数/全4邸○販売形態/今回販売3邸○販売価格/未定○設備/東京電力・公営水道・下水道・都市ガス(直ぐに利用可能な設備ではありません)○接道状況/南東側約6M公道○取引態様/媒介※図面と現況に相違がある場合は現況優先にてご了承願います。*広告有効期限/2022年4月末日

Design by KINOMARUONO

ARCHITECT & GALLERIA QUALITY

最長60年の住宅長期保証に対応

基本の保証期間は引渡し日から20年間、保証期間の延長により最長60年間

※保証期間が終了する90日前から30日前までの間に、保証期間の延長を申請する必要があります。
※詳しい保証内容はスタッフにお尋ねください。