

La.GALLERIA  
tailormade

日野大坂上3丁目Ⅱ  
Hino  
Osakaue-3II

Designと高品質にこだわった美しい邸宅。  
日野大坂上3丁目Ⅱ誕生。

JR中央線「日野駅」へ徒歩9分の好立地に、美しいデザイン邸宅が誕生。  
今週の土・日は、ぜひ現地にてご見学ください。



photo: 販売現地

The Galleria BLACK SERIES

La.GALLERIA tailormade

# HINO OSAKAUE-3II

日野大坂上3丁目Ⅱ | 販売価格 **5,080**万円(税込) | 全3邸 **新築分譲住宅** 今回販売**2**邸

省令準耐火構造

建物20年保証  
(最長の年まで対応可能)

GALLERIA 住宅展

- 開催時間 / AM10:00~PM6:00
- 開催会場 / ガレリアタウン日野大坂上3丁目Ⅱ

今週の**土・日**より

JR中央線「日野駅」へ徒歩9分の好立地に、  
美しいデザイン邸宅が誕生。ぜひ現地にてご見学ください。

JR中央線  
「日野」駅 徒歩

9  
min



カーナビゲーション: 東京都日野市大坂上3丁目20-1とご入力ください。

**KINTATE GROUP** Official Alliance Hou'z

**HOU'Z** 株式会社ハウズ (販売)  
www.houz.tokyo

○東京都知事免許(2)第97233号 ○(公社)東京都宅地建物取引業協会会員  
○(公社)全国宅地建物取引業保証協会会員 ○(公社)首都圏不動産公正取引協議会加盟

☎ **0120-72-8878**

〒190-0023 東京都立川市柴崎町2-3-8 Kindai bldg.8-5F 営業時間 / AM9:30~PM8:00 定休日 / 毎週水曜日



# EQUIPMENT

The Galleria BLACK SERIES

LaGALLERIA tailor made  
HINO OSAKAUE-3II

## Kitchen

HINO OSAKAUE-3II



## RICHELLE SI

リシェルSI



**セラミックトップ**  
熱にも寒にも汚れにも強く、変色や退色が少ない焼き物だから、美しい表情が長く続きます。



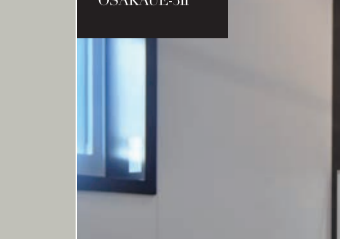
**ハイブリッドクォーツシンク**  
セラミックトップにマッチする美しさと、お手入れのしやすさを両立したシンク。



**タッチレス水栓**  
空気を含まないお湯の水漏れが少なく、節水シャワー。最大48%の節水で、各エネに大きく貢献します。



**レンジフード**



**ガラスパネル**

シンクコンロキャビネット

アンダーストッカー

## Bathroom

HINO OSAKAUE-3II



## Arise

アライズスタイル

くりんぽい排水口 浴室暖房乾燥機 プッシュ水栓 サーモバス



**うるつや浄水**  
スライドバー下部に浄水カートリッジを内蔵し、水道水に含まれる残留塩素を低減。



**プッシュ水栓**

浴室テレビ(16型ワイド)

## Powder room

HINO OSAKAUE-3II



## LUMISIS

ルミシス



**ラビリアカウンター**  
艶やかな石肌とおらかな石目柄を持つ大理石を忠実に再現した大産大理石カウンター。



**フェイスフルライト**  
鏡に配置したLED照明により、影の出やすいあごの下や頬に影をつくりにくく、光が鏡全体を照らします。

ボウル一体タイプ

ソフトサイレンス

## Other

HINO OSAKAUE-3II



各部屋USBコンセント

EV・PHEV充電用屋外コンセント

## 内装塗り壁

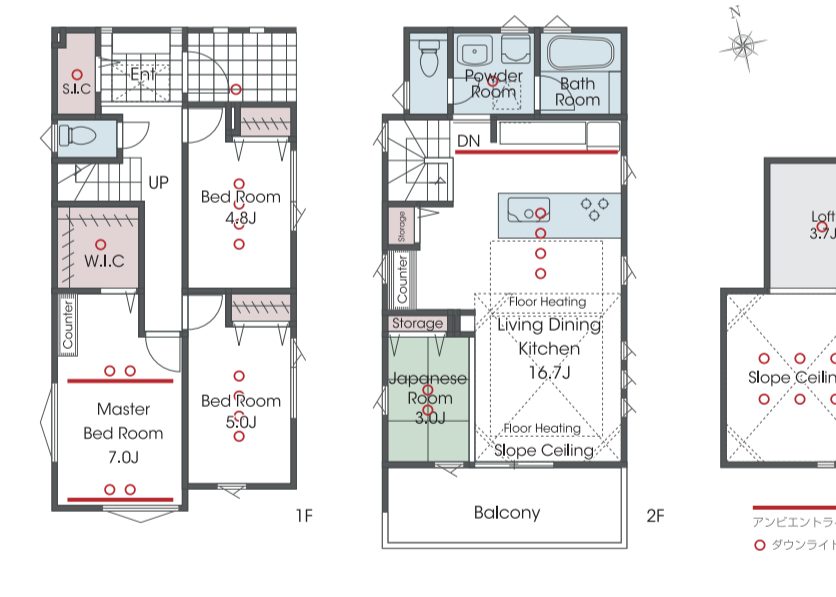
HINO OSAKAUE-3II



**人に環境にも優しい「エコフィニッシュ仕上げ」**  
国土交通大臣認定防火材料 F ホルムアルデヒド放散等級  
無臭目・無縫目シーメス仕上げ  
洗浄性 日常的な汚れは洗浄可能  
吸放湿性・防カビ性 吸放湿に富み結露がこりこりにくくカビの発生も抑える  
低放射性 乾燥時における放射線が少ないのでチリ塵からの割れ心配がない  
■エコフィニッシュの特徴  
■ブルーノーズ

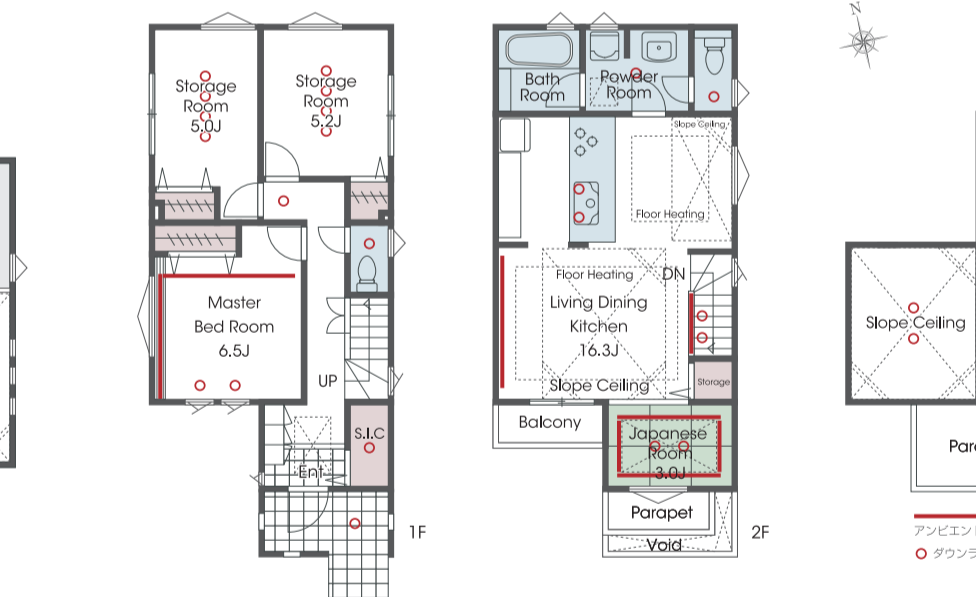
La.GALLERIA tailor made PLANNING La.GALLERIA tailor made PLANNING La.GALLERIA tailor made LANDSCAPE

No.A | 4LDK+S.I.C+W.I.C+LOFT ■販売価格/5,280万円(税込)  
■敷地面積/88.85㎡(26.87坪) ■建物面積/88.39㎡(26.74坪)+ロフト6.19㎡

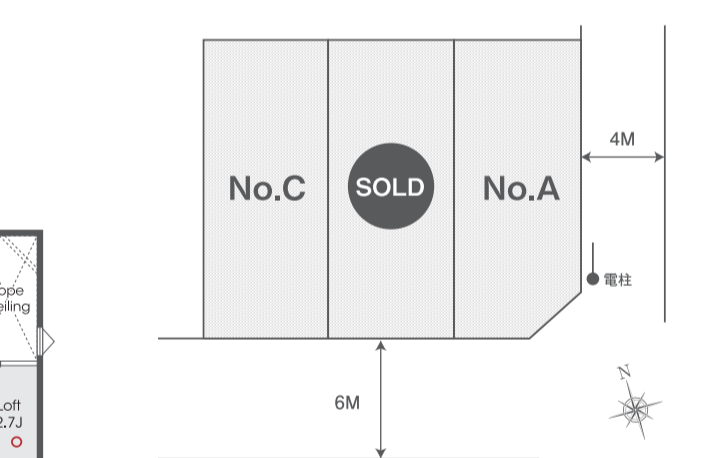


- 床暖房2マツ
- 食器洗い乾燥機
- 各部屋USBポート
- 琉球タタミ
- 浴室テレビ
- 宅配BOX

No.C | 4LDK+S.I.C+LOFT ■販売価格/5,080万円(税込)  
■敷地面積/88.84㎡(26.87坪) ■建物面積/88.80㎡(26.86坪)+ロフト4.51㎡



- 床暖房2マツ
- 食器洗い乾燥機
- 各部屋USBポート
- 琉球タタミ
- 浴室テレビ
- 宅配BOX



【ご注意】本図面につきましてはあらかじめ下記の内容をご了承ください。  
○この分割図は、隣地境界未立会での測量図のため、確定測量図作成の際また分筆登記の際に面積、辺長に増減が生じる可能性があります。  
○区画図は設計時の図面を基に描き起こした概略で、施工上やむを得ない変更が生じた場合は建物施工時の状態を優先します。  
○区画図に記載の電柱、変線等は変更になる場合がございます。また設置位置は概略ですので、多少の誤差がございます。  
○方位については、若干の誤差が生じます。

La.GALLERIA tailor made LIFE INFORMATION



- 食品の店おた多摩平店...400m/徒歩約5分
- セブンイレブン 日野神明4丁目店...600m/徒歩約8分
- ウルバーク日野神明店...750m/徒歩約10分
- 日野第七小学校...520m/徒歩約7分
- 日野市立大坂上中学校...510m/徒歩約7分
- せいで太陽の子保育園...700m/徒歩約9分
- 日野市役所...550m/徒歩約7分
- 日野神明郵便局...750m/徒歩約10分
- 松浦内科医院...540m/徒歩約7分
- 花輪病院...940m/徒歩約12分
- 大久保公園...470m/徒歩約6分
- 日野中央公園...500m/徒歩約7分
- 新選組のふるさと歴史館...750m/徒歩約10分
- JR中央線「日野」駅...720m/徒歩約9分

※距離表示については地図上の直線距離を、徒歩分表示については80m/1分として算出したものです。

La.GALLERIA tailor made ACCESS



「日野」駅から「新宿」駅まで約45分。  
JR中央線快速・東京行を利用

JR中央線中央特快・通勤快速停車駅でもあるJR中央線「日野」駅。都心へのアクセスにも優れたステージでアクティブな日常をその手に。

※各駅までの所要時間は日中平常時のものです。時間帯により所要時間は異なります。また乗り換え・待ち時間は含まれません。

La.Galleria Tailor Made 日野大坂上3丁目II【新築分譲住宅】物件概要○所在地/東京都日野市大坂上3丁目20-1他(住居表示)○交通/JR中央線「日野」駅徒歩9分○敷地面積/88.84㎡・88.85㎡(各正味)○土地権利/所有権○地目/宅地○用途地域/第1種低層住居専用地域○建ぺい率/50%○容積率/100%○建物面積/88.39㎡・88.80㎡○建物構造/木造2階建○完成/2021年9月○入居予定/2021年10月○建築確認番号/第20UD11T建04677号他○その他法令上の制限/第1種高度地区、法22条区域○総郵致/全3区○販売郵致/今回販売2区○販売価格/5,080万円・5,280万円(各税込)○設備/東京電力・公営水道・本下水・都市ガス(直ぐに利用可能な設備ではありません)○接道状況/南側約6M公道、東側約4M公道○取引態様/媒介※価格には宅地外施設負担金44万円(税込)・住宅性能登録料8万円(税込)が含まれております。※(税込)表示価格は建物価格の10%にあたる消費税が含まれております。※広告制作中に売却の際はご容赦ください。図面と現況に相違がある場合は現況優先にてご了承願います。※広告有効期限、2021年12月末日

デザイン性と機能性を兼ね備えたガレリアデザイン。

ARCHITECT & GALLERIA QUALITY

最長60年の住宅長期保証に対応

基本の保証期間は引渡し日から20年間、保証期間の延長により最長60年間

※保証期間が終了する90日前から30日前までの間に、保証期間の延長を申請する必要があります。  
※詳しい保証内容はスタッフにお任せください。