

La.GALLERIA
tailor made
日野豊田3丁目
HINO TOYODA-3

GALLERIA

住宅展 開催時間 / AM10:00~PM6:00
開催会場 / ガレリアタウン日野豊田3丁目

今週の**土日**より

JR中央線「豊田駅」まで
徒歩5分の好立地。
バランスのとれたステージに、
デザイン性・機能性に優れた設備仕様を纏った
全6邸の美しい邸宅。
是非現地にてご見学ください。

The Galleria BLACK SERIES

La.GALLERIA tailor made
HINO TOYODA-3

賑やかな駅前から静寂の住宅街へ全6邸が誕生。全6邸 **新築分譲住宅** 今回販売4邸
日野豊田3丁目 販売価格各 **6,280万円** (税込) 敷地面積 **36.49坪** (120.64㎡)より

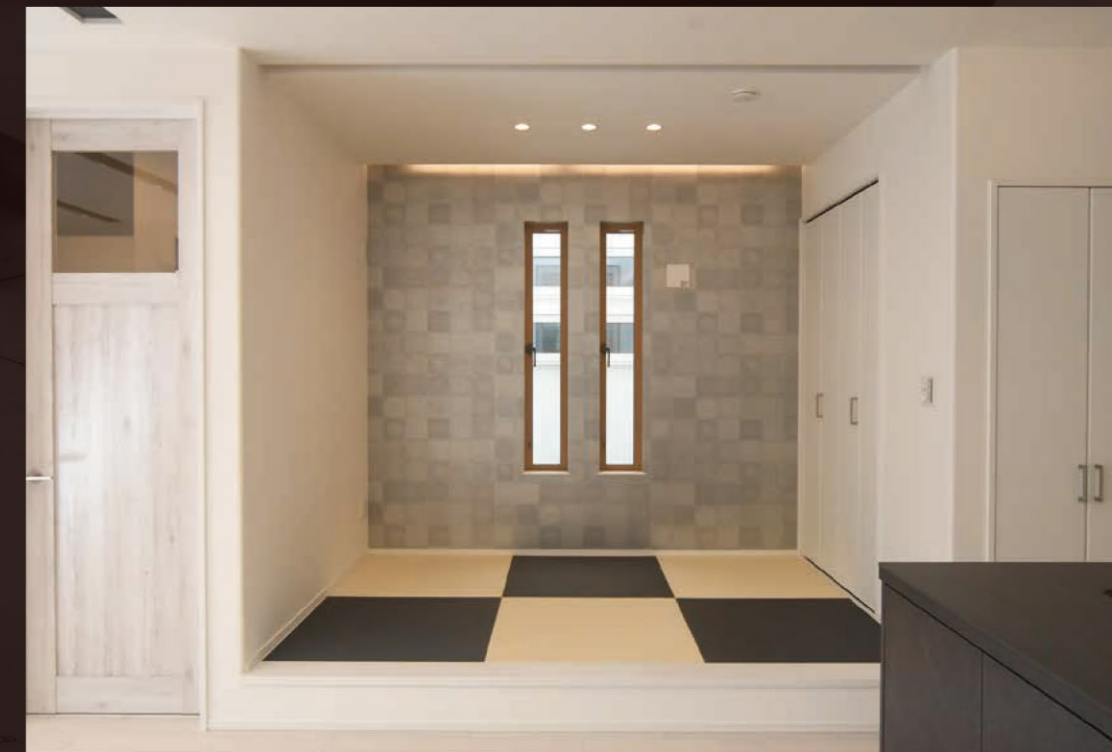
JR中央線
「豊田」駅 徒歩 **5分**

ガレリア史上
最高スペックモデル

省令準耐火構造
建物20年保証
(最長60年まで対応可能)



積み重ねた歴史に
新たな息吹を刻む
The Galleria Blackseries
いよいよ発売。



「豊田」駅から「新宿」駅まで約33分。
JR中央線の始発駅でもある「豊田」駅。
都心へのアクセスにも優れたステージでアクティブな日常をその手に。

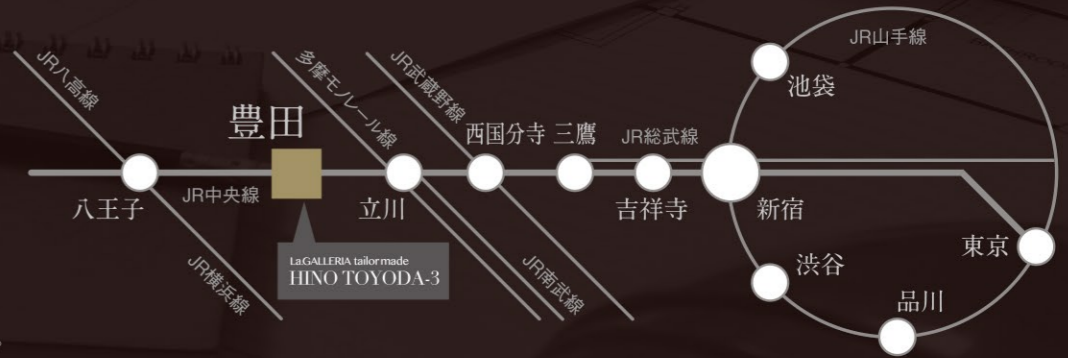


PHOTO:ザ・ガレリア ブラックシリーズ日野豊田3丁目現地写真とimage写真です。

KINDAITATEMONO Co.Ltd 近代建物株式会社 (事業主)
○宅地建物取引業者 東京都知事(4)81292号 ○建設業 東京都知事(般-1)第141764号 ○(公)全日本不動産協会会員 ○(財)住宅保証機構登録21014588号
○(公)不動産保証協会 ○(一社)地盤保証検査協会登録10702号 ○(株)日本住宅保証検査機構登録A0300094号 ○既存住宅点検保証制度登録店

HOU'Z 株式会社 ハウス (販売)
○東京都知事免許(2)第97233号 ○(公)東京都宅地建物取引業協会会員
○(公)全国宅地建物取引業保証協会会員 ○(公)首都圏不動産公正取引協議会加盟

0120-72-8878
〒190-0023 東京都立川市柴崎町2-3-B Kindai bldg.8-5F 営業時間 / AM9:30~PM8:00 定休日 / 毎週水曜日



GALLERIA 住宅展

開催時間 / AM10:00~PM6:00
開催会場 / ガレリアタウン日野豊田3丁目

今週の土日より

PHOTO:ザ・ガレリア ブラックシリーズ日野豊田3丁目現地写真

The Galleria Black series PLANNING

No.C | 4LDK+S.I.C.+Grenier
 ■敷地面積 / 120.64㎡ (36.49坪) ■建物面積 / 99.74㎡ (30.17坪) + グルニエ 10.32㎡
 ■販売価格 / 6,280万円 (税込)



- 床暖房2マット
- 食器洗い乾燥機
- タイルウォーマー
- 各部屋USBポート
- 琉球タタミ
- アンビエントライト
- ダウンライト
- キッチンサウンドシステム
- スピーカー内蔵ダウンライト

The Galleria Black series PLANNING

No.E | 4LDK+W.I.C.+Grenier
 ■敷地面積 / 123.39㎡ (37.32坪) ■建物面積 / 98.94㎡ (29.92坪) + グルニエ 16.11㎡
 ■販売価格 / 6,280万円 (税込)



- 床暖房2マット
- 食器洗い乾燥機
- タイルウォーマー
- 各部屋USBポート
- 琉球タタミ
- 浴室テレビ
- 宅配BOX
- アンビエントライト
- ダウンライト
- キッチンサウンドシステム
- スピーカー内蔵ダウンライト



JR中央線「豊田」駅 徒歩 **5分**

La.Galleria Tailor Made 日野豊田3丁目【新築分譲住宅】物件概要
 ○所在地 / 東京都日野市豊田3丁目26以下未定(住居表示)○交通 / JR中央線「豊田」駅徒歩5分○住宅敷地面積 / 120.64㎡~123.39㎡(各正味)○土地権利 / 所有権○地目 / 雑(現況宅地)○用途地域 / 第2種中高層住居専用地域○建ぺい率 / 60%○容積率 / 200%○建物面積 / 98.21㎡~99.74㎡○建物構造 / 木造2階建て完成 / 2021年1月○入居予定 / 即入居可○建築確認番号 / 第19UD11T建02723号他○その他法令上の制限 / 準防火地域、第2種高度地区○総戸数 / 全6邸○販売回数 / 今回販売4邸○販売価格 / 各6,280万円(税込)○設備 / 東京電力・公営水道・本下水・都市ガス○接続状況 / 南西側10M公道○備考 / 農地転用届出要、文化財保護法、農地法、地区計画区域、敷地面積に路地部分No.C:約32.82㎡・No.D:約33.18㎡・No.E:約32.82㎡・No.F:約32.82㎡含む○取引態様 / 縦割※(税込)表示価格には建物価格の10%にあたる消費税が含まれております。※広告制作中に売却の際はご容赦ください。図面と現況に相違がある場合は現況優先にてご了承願います。※広告有効期限 / 2021年3月末日

ARCHITECT & GALLERIA QUALITY

デザイン性と機能性を兼ね備えた
ガレリアデザイン。

Design of KINDAITEMONO

最長 **60** 年の住宅長期保証に対応
 基本の保証期間は引渡し日から20年間、
 保証期間の延長により最長60年間

※保証期間が終了する90日前から30日前までの間に、保証期間の延長を申請する必要があります。
 ※詳しい保証内容はスタッフにお尋ねください。

EQUIPMENT | The Galleria BLACK SERIES

ザ・ガレリア ブラックシリーズ仕様

KITCHEN

RICHELLE SI リシェールSI

No.D.E.F

- ダイニング棚仕様 開き戸タイプ
- ハイブリッドウォッシング
- レンジフード
- 食器洗い乾燥機
- ガラスパネル
- キッチンコンセント

KITCHEN

AS

No.C

- ひろびろキッチン
- ハンズフリー水栓
- 浄水器専用水栓
- 人造大理石トップ
- キッチンパネル
- キッチンコンセント
- アンダースターカー
- ワークトップ高85cm

BATHROOM

Arise アライズタイプ

No.D.E.F

- うるつや浄水
- 1600ロング浴槽
- 浴室テレビ(16型ワイド)
- スマートシャワー
- 足が床に当たらない足元から送る熱(熱湯来流)
- 足が床に当たらない足元から送る熱(熱湯来流)
- 足が床に当たらない足元から送る熱(熱湯来流)
- 足が床に当たらない足元から送る熱(熱湯来流)

BATHROOM

SPAGE スパージュ

No.C

- アクアフィール
- 浴室暖房乾燥機
- サーモバス
- 防水スピーカー
- プッシュ水栓

POWDER ROOM

LUMISIS ルミシス

No.C.D.E.F

- フリンアカウンター
- センサー付自動水栓
- フェイスフルライト
- 新でまなし排水口
- ミラーキャビネット

REST ROOM

パーシア

No.C.D.E.F

- パワーストリーム洗浄
- キレイ便座
- フチレス形状
- 女性専用ノズル
- 手洗いしやすいフォーム
- リッカリECO5
- パワージェル
- タオルリング
- スナクリンズルシャワー
- バスオーグリーニング

OTHER

- ガス温水式床暖房
- 宅配BOX
- 各部屋USBコンセント
- 高性能樹脂窓 APW330 アルゴンガス入り Low-eガラス
- キッチンダウンライト スピーカー付
- タイルウォーマー
- 琉球タタミ
- 軒天ルーバー

※写真と実際の仕様が若干異なる場合がございます。予めご了承下さい。