

GALLERIA
QUALITY×DESIGN

ここにしかない、暮らしの器。とおきのひと時。

自由な家づくりを愉しむ

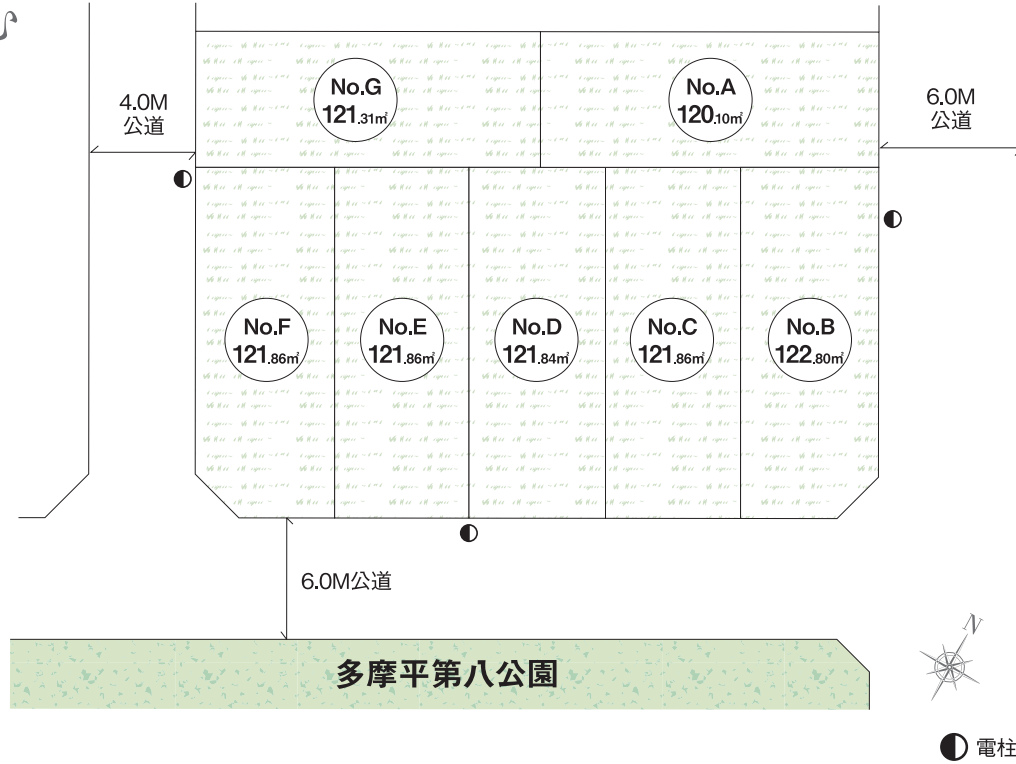
宅地分譲 / 全7区画・今回販売5区画

GALLERIA TOWN
日野多摩平3丁目

販売価格 3,936.8万円より

近隣にイオンモール多摩平の森のある閑静な住宅地。ゆったりとした時間が流れる多摩平の地で暮らしを新たにお探しの方へ。豊かな自然と、程良い都市性が交差する街で落ち着いた暮らしを愉しめます。現地はもちろん、周辺環境のご確認へお気軽にご来場ください。

カーナビ：日野市多摩平3丁目8



ガレリアタウン日野多摩平3丁目【建築条件付宅地分譲・宅地分譲】物件概要○所在地 / 東京都日野市多摩平3丁目8番の内○交通 / JR中央線「豊田」駅徒歩9分○宅地分譲土地面積 / 120.10㎡~121.86㎡(各正味)○地目 / 山林(引渡時宅地)○用途地域 / 第1種低層住居専用地域○建ぺい率 / 50%○容積率 / 100%○全区画敷 / 全7区画○宅地分譲販売区画数 / 今回販売5区画○宅地分譲販売価格 / 3,936.8万円~4,380万円○設備 / 東京電力・公営水道・本下水・都市ガス○接道状況 / 北東側6M公道・東南側6M公道・南西側4M公道○備考 / 販売価格に宅地外施設負担金43.2万円(税込)が含まれています。別途住宅性能保証負担金7万円(税込)有○取引態様 / 媒介



イオンモール多摩平の森 / 日野市多摩平3丁目○徒歩4分(約310M) / 日野市旭が丘○徒歩16分(約1,223M)



山野市立病院 / 日野市多摩平3丁目○徒歩5分(約300M) / 日野市旭が丘○徒歩16分(約1,223M)



自由な発想で建築できる

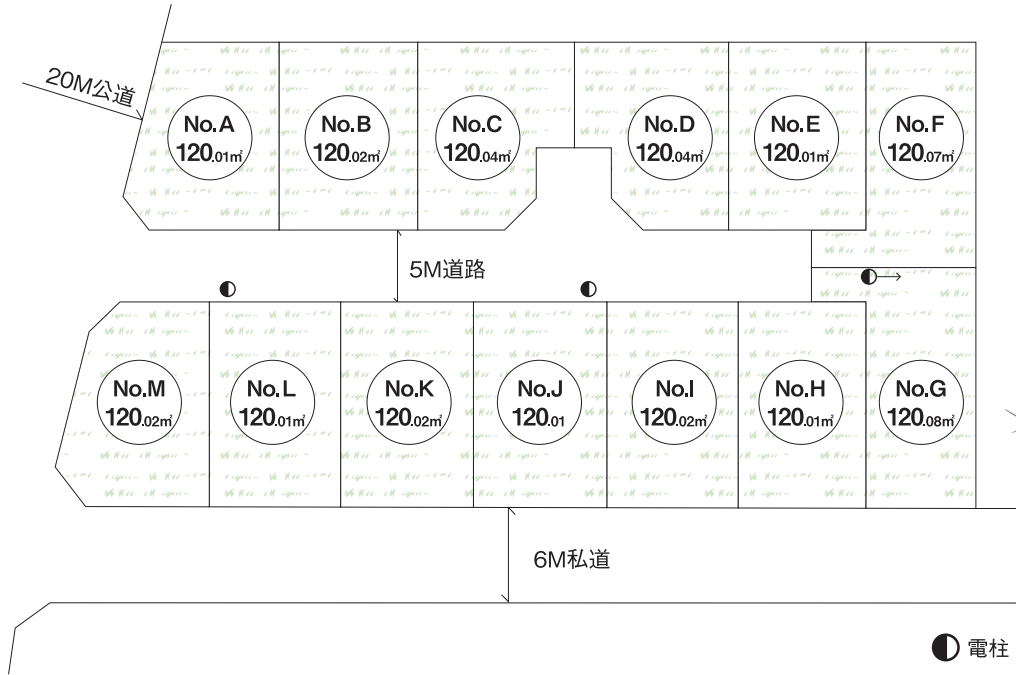
宅地分譲 / 全13区画・今回販売3区画

GALLERIA TOWN
日野旭が丘2丁目

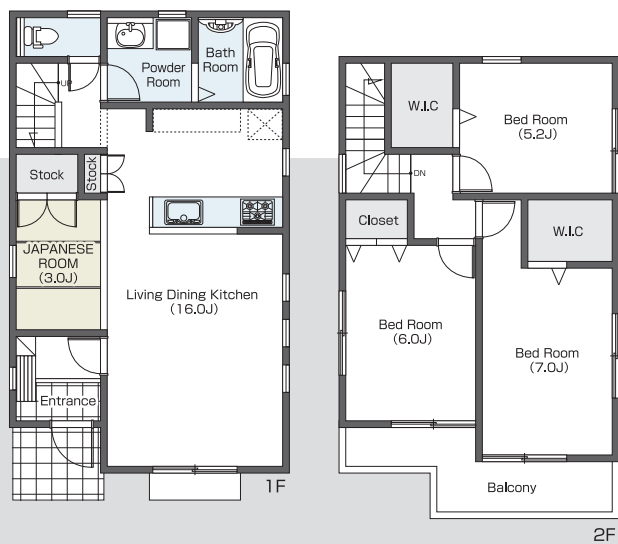
販売価格 2,921.8万円より

全13区画からなるガレリアタウン日野旭が丘2丁目。敷地面積120㎡以上のゆとりあるこの地で描かれる、新しい物語。宅地分譲だからできる住まいづくりをお楽しみいただけます。上質な空間、こだわりのインテリア、そしてご家族がそらえに見える理想の暮らし。想像をめぐらせ現地へお越しください。

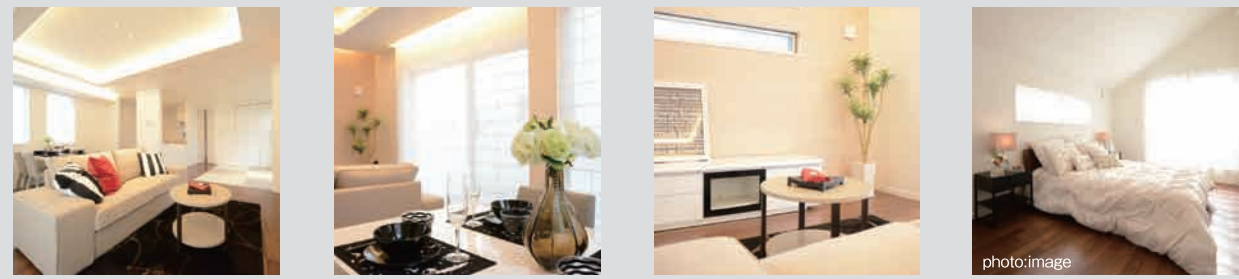
カーナビ：日野市旭が丘2丁目32-3



ガレリアタウン日野旭が丘2丁目【宅地分譲】物件概要○所在地 / 東京都日野市旭が丘2丁目32-3(地番)・東京都日野市旭が丘2丁目32以下未定(住居表示)○交通 / JR中央線「豊田」駅徒歩16分○敷地面積 / 120.01㎡~120.07㎡(各正味)○地目 / 宅地(現況宅地)○用途地域 / 第1種低層住居専用地域○建ぺい率 / 50%○容積率 / 100%○総区画数 / 全13区画○販売区画数 / 今回販売3区画○販売価格 / 2,921.8万円~3,621.8万円○設備 / 東京電力・公営水道・本下水・都市ガス○接道状況 / 西側20M公道・南側6M公道(私道)・分譲地内5M道路○備考 / 別途宅地外施設負担金43.2万円(税込)が必要となります。又注文住宅請負工事の際は住宅性能保証登録料7万円(税込)が必要となります。建築物を建築の場合、地盤補強工事が必要となる場合がございます。G号区に支柱・L-L号区前面道路に電柱有○取引態様 / 媒介



建物価格 1,215万円(税込)から建築可能なガレリアタウン
【例えば】旭が丘2丁目 No.Fに近代建物で建物を建築の場合
敷地面積 / 120.07㎡(36.32坪)に
建物面積 / 89.23㎡(26.99坪)を建築の場合、
建物価格1,215万円(税込)より建築が可能です。



現地販売会開催

モデルハウスもご覧になれます

今週の土日 □開催時間 / AM10:00~PM6:00
□開催場所 / 各販売現地会場

FOREST HOUSING
www.forest-housing.co.jp

株式会社 フォレストハウジング

(公社)全国宅地建物取引業保証協会会員 (公社)首都圏不動産公正取引協議会加盟
(公社)東京都宅地建物取引業協会会員 東京都知事(1)第92282号
東京都目黒区1-10-8 アパレルビル3F TEL.042-505-8880 FAX.042-505-8881

0120-215-515

*広告有効期限 / 平成27年11月末日※制作No.151114※(税込)表示価格には建物価格の8%にあたる消費税が含まれております。*広告制作中に売却の際はご容赦ください。*図面と現況に相違がある場合は現況優先にてご了承願います。*別途諸費用が必要となります。

House Built to Order かっこいい家づくり

近代建物が提案する注文建築。

Leading edge of the next house

真のデザイナー達が生み出す、精悦の美邸

近頃、デザイナーという言葉をよく耳にするようになった。
しかし今、真のデザイナーと呼べる者はこの日本にどれだけいるのだろう。
様々なものをデザインし続けてきた数々の経験と、杓に因われない実績があるからこそ断言できること。
それはただ奇をてらただけのデザインでは人の心を揺さぶらないということ。
心昂る魅せられる意匠と佇まい、そして安心感に包まれた空間創造。
デザインの先にある、エモーショナルな感動をあなたに。



お客様が想う「かっこいい家」をお聞かせください。



ガレリアデザイナー
新藤 幸男

近代建物のデザイナーが夢をカタチにいたします。
憧れだったシアタールームや書斎、ガレージ、吹抜けなど住まいに対する思いは十人十色です。
その個性を活かした家づくりを私たちはお手伝いしています。
ヒアリングのなかで生まれる驚き、完成した時の感動をお約束いたします。

Renovation

【近代建物のリノベーション事業】
新たな価値創造、生まれ変わる住まい。

お客様が暮らしてきた大切な住まい。
素敵な思い出や数々の思いが詰まったその住まいも、長年による経年劣化や、ライフスタイルの変化によって、本来の寛ぎの空間としての機能を失ってしまっているかもしれません。
慣れ親しんできた土地と建物を生かし、再びあの頃の“心弾む我が家”へと生まれ変わる事がリノベーションならではの醍醐味。
新しい暮らしの一步を近代建物がご提案いたします。

暮らしの質をさらなる高みへ、近代建物の総合プロデュース
暮らしの核となる住まい、馴染みのある地で、あらたな想いで暮らしをアップデートするリノベーション。
近代建物は、お客様の想いを活かし空間を美しく蘇らせます。
さらに住まいに合わせたインテリアのコーディネートも承っております。

GALLERIA
QUALITY X DESIGN

注文住宅・リノベーションのご相談は
☎ 0120-83-7778

営業時間 / AM9:30~PM8:00
定休日 / 水曜日

Kindai Tatemono. @