



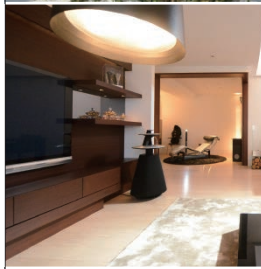
**GALLERIA DESIGN GALLERY**  
ガレリアタウン施工例

**Autumn GALLERIA 住宅展** オータムガレリア住宅展

2020.9.19 土 より

■ 開催時間 / AM10:00～PM5:00  
■ 開催会場 / ガレリアタウン日野旭が丘6丁目  
ガレリアタウン日野万願寺4丁目

■ 開催時間 / AM10:00～PM5:00  
■ 開催会場 / ガレリアタウン日野旭が丘6丁目  
ガレリアタウン日野万願寺4丁目

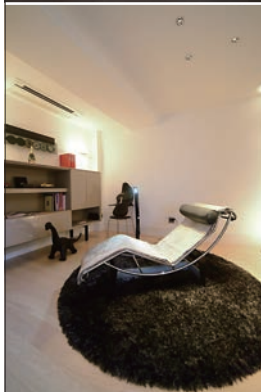


毎月1名様へプレゼント!

「温水式ガス床暖房リビングへ2マット」が当たる!  
くじを毎月10日に開催します。  
毎月10日までにてメールで申し込み者に限ります。

申し込み先 t.sekino@houz.tokyo

対象者: 物件ご検討中のお客様!  
注文住宅をご検討中のお客様!



## La.GALLERIA tailor made

日野旭が丘6丁目 HINO ASAHIGAOKA-6

JR中央線「豊田」駅 徒歩19分

キャンペーン価格

土地販売価格 **1,580**万円より

頭金 **0**円 月々 **66,045**円  
借入額:3,580万円・35年払い・金利0.38%・ボーナス払い150,000円(年2回)

建築条件付売地 全6区画 今回販売2区画

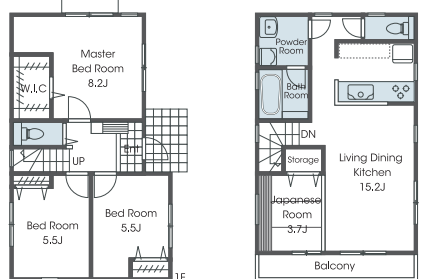
La.GalleriaTailorMade日野旭が丘6丁目【建築条件付売地】  
物件概要○所在地/東京都日野市旭が丘6丁目3番4号他(住居表示)○交通/JR中央線「豊田」駅徒歩19分○敷地面積/119.52㎡・119.53㎡(各正味)○土地権利/所有権○地目/畑(現況宅地)○用途地域/第1種低層住居専用地域○建ぺい率/50%○容積率/100%○その他法令上の制限/第1種高度地区、法22条区域○総区画数/全6区画○販売区画数/今回販売2区画○土地販売価格/1,580万円・1,680万円○設備/東京電力・公営水道・本下水・都市ガス(直ぐに利用可能な設備ではありません)○接道状況/北側約8M公道・南側約6M公道○備考/農地転用届出要、土地面積に路地状部分約39㎡(No.D)・約37㎡(No.F)含む○取引態様/媒介※キャンペーン価格は9月末までにお申込・ご成約の方に限ります。

## HINO ASAHIGAOKA-6 PLANNING

No.D

参考プラン  
(ガレリア推奨プラン)

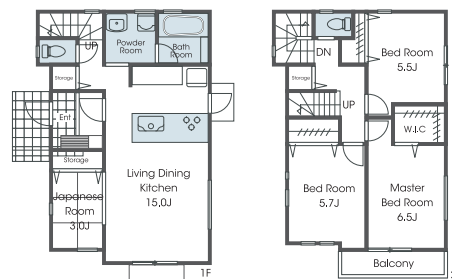
- 敷地面積/119.53㎡(36.15坪)・土地価格/1,580万円
- 建物面積/96.07㎡(29.06坪)・建物価格/2,000万円(税込)
- 土地建物合計価格/3,580万円(税込)



No.F

参考プラン  
(ガレリア推奨プラン)

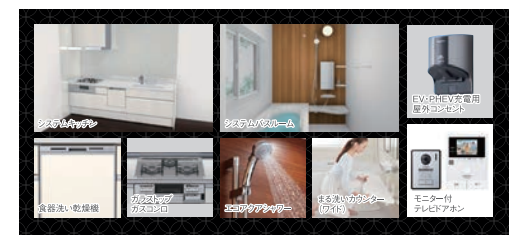
- 敷地面積/119.52㎡(36.15坪)・土地価格/1,680万円
- 建物面積/95.84㎡(29.99坪)・建物価格/2,000万円(税込)
- 土地建物合計価格/3,680万円(税込)



## HINO ASAHIGAOKA-6 ACCESS



## HINO ASAHIGAOKA-6 GALLERIA SERIES



## La.GALLERIA tailor made

日野万願寺4丁目 HINO MANGANJI-4

多摩モノレール線  
「万願寺」駅 徒歩10分  
京王線「高幡不動」駅 徒歩19分

土地販売価格 **2,580**万円より

頭金 **0**円 月々 **91,477**円  
借入額:4,580万円・35年払い・金利0.38%・ボーナス払い150,000円(年2回)

建築条件付売地 全2区画 今回販売2区画

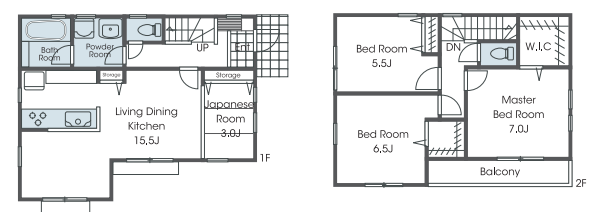


## HINO MANGANJI-4 PLANNING

No.A

参考プラン  
(ガレリア推奨プラン)

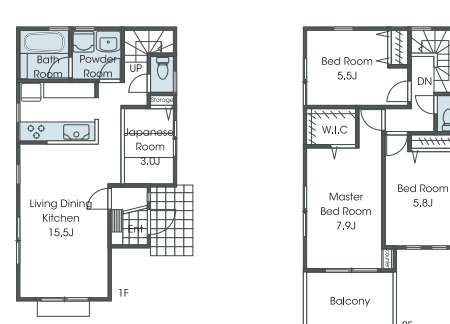
- 敷地面積/130.02㎡(39.33坪)・土地価格/2,880万円
- 建物面積/89.23㎡(27.00坪)・建物価格/2,000万円(税込)
- 土地建物合計価格/4,880万円(税込)



No.B

参考プラン  
(ガレリア推奨プラン)

- 敷地面積/134.87㎡(40.77坪)・土地価格/2,580万円
- 建物面積/89.24㎡(27.00坪)・建物価格/2,000万円(税込)
- 土地建物合計価格/4,580万円(税込)



## HINO MANGANJI-4 ACCESS



La.GalleriaTailorMade日野万願寺4丁目【建築条件付売地】物件概要  
○所在地/東京都日野市万願寺4丁目21番以下未定(住居表示)○交通/多摩モノレール線「万願寺」駅徒歩10分、京王線「高幡不動」駅徒歩19分○敷地面積/130.02㎡・134.87㎡(各正味)○土地権利/所有権○地目/雑種地○用途地域/第1種低層住居専用地域○建ぺい率/50%○容積率/100%○その他法令上の制限/第1種高度地区、地区計画区域、法22条区域○総区画数/全2区画○販売区画数/今回販売2区画○土地販売価格/2,580万円・2,880万円○設備/東京電力・公営水道・本下水・都市ガス(直ぐに利用可能な設備ではありません)○接道状況/東側約6M公道○備考/万願寺地区地区計画、日野市南広間地連跡調査区域、土地面積に路地状部分約31.91㎡(No.B)含む○取引態様/媒介

**HOU'Z**  
www.houz.tokyo

株式会社 ハウス (販売)

○東京都知事免許(2)第97233号 ○(公社)東京都宅地建物取引業協会会員  
○(公社)全国宅地建物取引業保証協会会員 ○(公社)首都圏不動産公正取引協議会加盟

0120-72-8878

東京都立川市柴崎町2-3-8 Kindai bldg.8-5F  
営業時間/9:30~19:00 ※水曜定休

担当  
加藤・菅原

# 建築家と創る、ガレリアパーソナルオーダー。

ARCHITECT & GALLERIA QUALITY

掲載の宅地に建築の場合

建物  
27坪価格 **1,300**万円(税込)  
(89.26㎡)

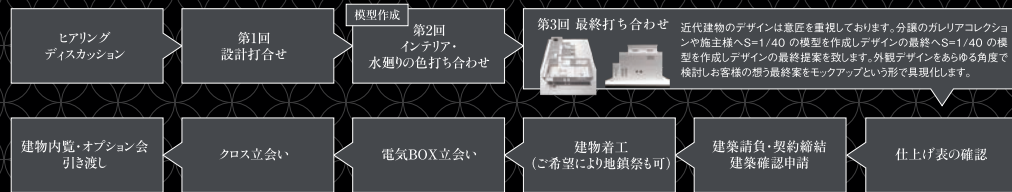
外構(カーブスペース・お庭)・設計・地盤調査・  
上下水ガス引込・ブロックフェンス含む

最長 **60**年の住宅長期保証に対応

基本の保証期間は引渡し日から10年間、  
保証期間の延長により最長60年間

\*保証期間が終了する90日前から30日前までの間に、保証期間の延長を申請する必要があります。  
※詳しい保証内容はスタッフにお尋ねください。

## GALLERIA ORDER SYSTEM



## GALLERIA DESIGN GALLERY

ガレリアがこれまでに手掛けてきた  
コレクションの一部をご紹介します。



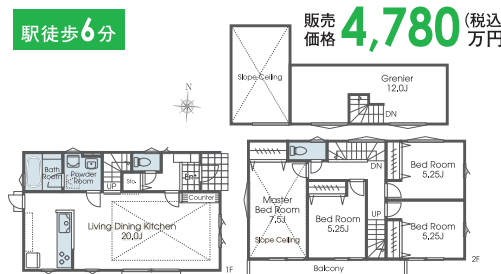
### 01 宅地分譲/全3区画・今回販売2区画 La.GalleriaTailorMade 日野大坂上3丁目Ⅱ



キャンペーン価格 土地価格 **2,800**万円(税込)より  
販売価格 **4,280**万円(税込)より  
駅徒歩 **9**分

○交通 / JR中央線「日野」駅徒歩9分○土地 / 88.84㎡・88.85㎡(各正味)  
○用途 / 第1種低層住専・地目宅地、建50%・容100%○土地価格 / 2,800万円・3,100万円○所在 / 日野市大坂上3丁目※法22条区域 <媒介>

### 02 新築分譲住宅/限定1棟 La.GalleriaTailorMade 日野百草



販売価格 **4,780**万円(税込)より  
駅徒歩 **6**分

○交通 / 京王線「百草園」駅徒歩6分○土地 / 147.79㎡(正味)○建物 / 102.67㎡(2021年3月入居予定)○価格 / 4,780万円(税込)○所在 / 日野市百草※建確No:2020UD11T建03248号 <媒介>

### 03 新築分譲住宅/全4棟・今回販売3棟 La.GalleriaTailorMade 八王子台町2丁目



販売価格 **4,280**万円(税込)より  
駅徒歩 **13**分

○交通 / JR中央線「西八王子」駅徒歩13分○土地 / 100.02㎡~109.62㎡(各正味)○建物 / 89.09㎡~92.40㎡(2020年7月完成済)  
○用途 / 第2種中高層住専○価格 / 4,280万円~4,780万円(各税込)  
○所在 / 八王子市台町2丁目※土地面積に路地状部分約40.08㎡(No.C)・約35.14㎡(No.D)含む <媒介>

### 04 新築分譲住宅/全3棟・今回販売2棟 La.GalleriaTailorMade 八王子平岡町



販売価格各 **3,880**万円(税込)より

○交通 / JR中央線「八王子」駅徒歩25分○土地 / 105.20㎡・105.21㎡(各正味)○建物 / 92.18㎡・93.29㎡(2020年3月完成済)○用途 / 準工業地域○価格 / 各3,880万円(税込)○所在 / 八王子市平岡町※土地面積に路地状部分約32.82㎡(No.B)・約33.18㎡(No.C)含む <媒介>

### 05 宅地分譲/全2区画・今回販売1区画 La.GalleriaTailorMade 八王子台町2丁目



最終1区画 駅徒歩 **11**分 土地価格 **3,180**万円(税込)より

○交通 / JR中央線「西八王子」駅徒歩11分○土地 / 111.05㎡(正味)  
○用途 / 第1種住居地域・第2種中高層住専・地目宅地、建60%・容200%○土地価格 / 3,180万円○所在 / 八王子市台町2丁目 <媒介>

### 06 新築分譲住宅/全7区画・今回販売4棟 La.GalleriaTailorMade 八王子台町4丁目Ⅲ



販売価格 **4,480**万円(税込)より  
駅徒歩 **12**分

※掲載の街並み完成予想図は図面を基に描いたもので、実際とは異なる場合があります。  
○交通 / JR中央線「西八王子」駅徒歩12分○土地 / 105.45㎡~105.69㎡(各正味)○建物 / 84.26㎡~100.38㎡(2021年1月入居予定)  
○用途 / 準工業地域○価格 / 4,480万円~4,780万円(各税込)○所在 / 八王子市台町4丁目※建確No:2020UD11T建0334号他、土地面積に路地状部分約39.87㎡(No.D)・約39.24㎡(No.G)含む <媒介>

### 07 宅地分譲/全7区画・今回販売3区画 La.GalleriaTailorMade 八王子台町4丁目Ⅲ



土地価格各 **3,160**万円(税込)より  
駅徒歩 **12**分

○交通 / JR中央線「西八王子」駅徒歩12分○土地 / 103.09㎡~107.89㎡(各正味)○用途 / 準工業地域、地目宅地、建60%・容200%○土地価格 / 各3,160万円○所在 / 八王子市台町4丁目 <媒介>

### 08 宅地分譲/全2区画・今回販売1区画 La.GalleriaTailorMade 八王子高倉町V



最終1区画 駅徒歩 **4**分 土地価格 **2,135**万円(税込)より

○交通 / JR高線「北八王子」駅徒歩4分○土地 / 90.85㎡(正味)○用途 / 準工業地域、地目宅地、建60%・容200%○土地価格 / 2,135万円○所在 / 八王子市高倉町 <媒介>

### 09 宅地分譲/全4区画・今回販売3区画 La.GalleriaTailorMade 八王子散田町3丁目Ⅱ



駅徒歩 **7**分 土地価格各 **3,830**万円(税込)より

○交通 / JR中央線「西八王子」駅徒歩7分○土地 / 113.57㎡~114.42㎡(各正味)○用途 / 第1種住居地域、地目宅地、建60%・容200%○土地価格 / 各3,830万円○所在 / 八王子市散田町3丁目 <媒介>

### 10 宅地分譲/限定1区画 La.GalleriaTailorMade 昭島上川原1丁目



土地価格 **2,790**万円(税込)より  
駅徒歩 **11**分

○交通 / JR青梅線「昭島」駅徒歩11分○土地 / 118.29㎡(正味)○用途 / 第1種低層住専・地目宅地、建40%・容80%○土地価格 / 2,790万円○所在 / 昭島市上川原町1丁目※コメ置場共同共有 <媒介>

### 11 宅地分譲/全3区画・今回販売2区画 La.GalleriaTailorMade 国立富士見台2丁目



駅徒歩 **2**分 土地価格各 **3,340**万円(税込)より

○交通 / JR南武線「谷保」駅徒歩2分○土地 / 各71.96㎡(正味)○用途 / 第1種中高層住専・地目宅地、建60(70)%・容150%○土地価格 / 各3,340万円○所在 / 国立市富士見台2丁目 <媒介>

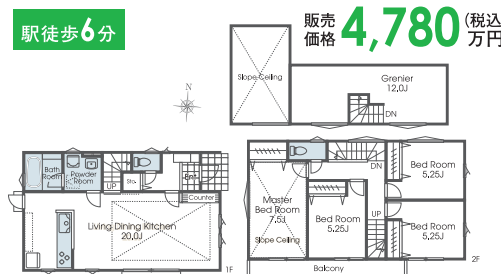
### 01 宅地分譲/全3区画・今回販売2区画 La.GalleriaTailorMade 日野大坂上3丁目Ⅱ



販売価格 **4,280**万円(税込)より  
駅徒歩 **9**分

○交通 / JR中央線「日野」駅徒歩9分○土地 / 88.84㎡・88.85㎡(各正味)  
○用途 / 第1種低層住専・地目宅地、建50%・容100%○土地価格 / 2,800万円・3,100万円○所在 / 日野市大坂上3丁目※法22条区域 <媒介>

### 02 新築分譲住宅/限定1棟 La.GalleriaTailorMade 日野百草



販売価格 **4,780**万円(税込)より  
駅徒歩 **6**分

○交通 / 京王線「百草園」駅徒歩6分○土地 / 147.79㎡(正味)○建物 / 102.67㎡(2021年3月入居予定)○価格 / 4,780万円(税込)○所在 / 日野市百草※建確No:2020UD11T建03248号 <媒介>

### 12 新築分譲住宅/全4棟・今回販売1棟 La.GalleriaTailorMade 国分寺富士本3丁目



最終1棟 販売価格 **4,380**万円(税込)より  
ルーフバルコニーあり

○交通 / JR中央線「国立」駅徒歩20分○土地 / 111.73㎡(正味)○建物 / 89.21㎡(2019年12月完成済)○用途 / 第1種低層住専○価格 / 4,380万円(税込)○所在 / 国分寺市富士本3丁目※法22条区域、土地面積に路地状部分約37.90㎡含む <媒介>

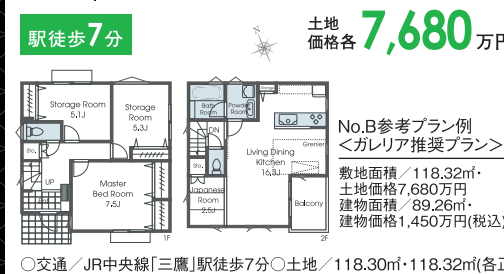
### 13 新築分譲住宅/全2棟・今回販売2棟 La.GalleriaTailorMade 小金井本町5丁目



販売価格各 **7,680**万円(税込)より  
駅徒歩 **12**分

○交通 / JR中央線「武蔵小金井」駅徒歩12分○土地 / 各120.79㎡(正味)○建物 / 96.27㎡・98.21㎡(2021年3月入居予定)○用途 / 第1種低層住専○価格 / 各7,680万円(税込)○所在 / 小金井市本町5丁目※建確No:2020UD11T建02613号他、法22条区域 <媒介>

### 14 宅地分譲/全4区画・今回販売2区画 La.GalleriaTailorMade 三鷹上連雀2丁目



駅徒歩 **7**分 土地価格各 **7,680**万円(税込)より

No.B参考プラン例 <ガレリア推奨プラン>  
敷地面積 / 118.32㎡・  
土地価格7,680万円・  
建物面積 / 89.26㎡・  
建物価格1,450万円(税込)

○交通 / JR中央線「三鷹」駅徒歩7分○土地 / 118.30㎡・118.32㎡(各正味)○用途 / 第1種低層住専・第1種中高層住専・地目宅地、建50(60)%・容100(200)%○土地価格 / 各7,680万円○所在 / 三鷹市上連雀2丁目※法22条区域、土地面積に路地状部分約39.20㎡(No.B)・約39.09㎡(No.C)含む、別途S.B約0.20㎡(No.B)・約0.23㎡(No.C)有 <媒介>

※建築条件付宅地分譲とは売主が決めた間取りプランを自由にインテリアのカラーをセレクト頂けます。※建築条件付の土地は売主との売買契約後3ヶ月以内に住宅の建築請負契約を締結する条件として販売いたします。この期間内に建築しないことが確定したとき、又は建築請負契約が成立しなかった場合は土地売買契約は解除され、売主は土地代金(申込証拠金、手付金等を含む)を全額無条件で返還し、土地購入者はその土地を原状回復の上、売主に引き渡す必要があります。※直ちに利用可能な設備とは、現に利用されている設備及び利用可能状態にある設備をいいます。前面道路まで施設管が配管されており、道路所有者等の承諾を要せず、敷地内に引き込み可能な状態にあることをいいます。新たに敷地内に引き込み可能な状態にするには道路所有者全員の承諾が必要です。ガス設備については承諾が得られない場合は前面道路に私設管が埋設されていない場合はプロパンガスになります。※分譲計画図は分筆前につき机上分割のため分筆後、敷地面積及び計画図が変更される場合がございます。その場合は地積測量図によるものとします。※(税込)表示価格には建物価格の10%にあたる消費税が含まれております。※広告制作中に売却の承諾が得られず、図面と現況に相違がある場合は現況優先にてご了承ください。2020年9月末日※新築分譲住宅には宅地外施設負担金44万円(税込)・住宅性能登録料8万円(税込)が含まれた土地建物合計金額を表示しています。※支払い例はジャパンネット銀行・金利0.38%(3年固定金利)・35年返済・ボーナス返済150,000円(年2回)(2020年9月14日現在)のものです。※借入限度額最大10,000万円以内※事務手数料と保証料が必要となります。借入金額は、宅地外施設負担金44万円(税込)・住宅性能登録料8万円(税込)が含まれた土地建物合計金額を表示しています。※火災保険料、建物の大きさ・借入期間によって異なります。※お客様の勤務先、勤続年数、ご収入により多少異なる場合がございます。※金融情勢の変動により金利が変更する場合があります。※別途諸経費が必要となります。※借入条件等詳しくは保員までお尋ねください。※キャンペーン価格は9月末までにお申込・ご成約の方に限りです。