

売主による 決算利益還元 感謝祭

GALLERIA住宅展 7/13_土 ~ 30_火 【開催時間】AM10:00 ~ PM5:00
【開催会場】八王子市台町4丁目販売現地

新築分譲住宅
La.Galleria
八王子市台町4丁目
全6区画 / 今回販売2棟
省エネ最高等級5+高性能樹脂窓

ハイグレードコレクションシリーズ仕様
Galleria High Grade Collection Series

感謝祭限定販売価格
販売価格 **3,880** (税込) 万円より



JR中央線
「西八王子」駅徒歩 **8** 分

※掲載の街並み完成予想図は図面を基に描いたものであり実際とは異なります。図面と現況が異なる場合は現況優先とさせていただきます。

No.B 4LDK+G(固定階段付)
敷地面積 / 98.56㎡ (29.81坪) 延床面積 / 90.20㎡ (27.28坪)
感謝祭限定販売価格 / 4,380万円 (税込)



No.C 4LDK+W.I.C+G(固定階段付)
敷地面積 / 126.15㎡ (38.16坪) 延床面積 / 100.66㎡ (30.45坪)
感謝祭限定販売価格 / ご成約済み



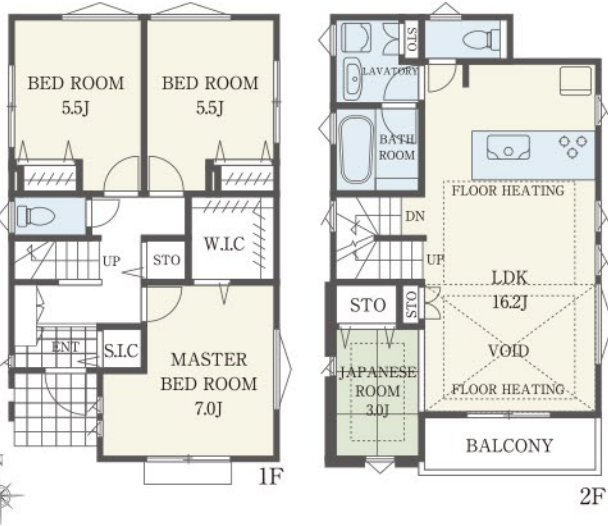
土地建物合計金額返済例
【お借入金額】No.F:3,880万円

頭金0円 / (年2回)ボーナス払い15万円

(年12回) 月々79,010円

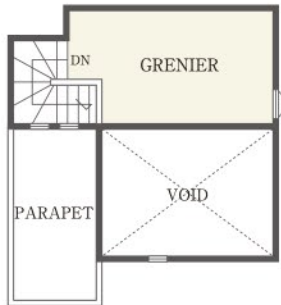
※詳細は欄外をご確認ください。

No.F | 4LDK+W.I.C+G(固定階段付)
敷地面積/106.02㎡(32.07坪) 延床面積/90.88㎡(27.50坪)
感謝祭限定販売価格/3,880万円(税込)



- 水廻り集中設計
- 2Fリビング吹抜け
- シューズインクローゼット
- ウォークインクローゼット

ハイグレードコレクションシリーズ仕様 Galleria High Grade Collection Series



○所在地/東京都八王子市台町4丁目28番以下未定(住居表示)○交通/JR中央線「西八王子」駅徒歩8分○敷地面積/98.56㎡・106.02㎡(各正味)○建物面積/90.20㎡・90.88㎡○土地権利/所有権○地目/宅地○用途地域/準工業地域○建ぺい率/60%○容積率/200%○その他法令上の制限/第2種高度地区、準防火地域、第2種特別工業地区○建物構造/木造2階建○完成予定/2019年8月末○入居予定/2019年9月末○建築確認番号/第18UD13T 建02312号他○総戸数/全6邸○販売部数/今回販売2邸○感謝祭限定販売価格/3,880万円・4,380万円(各税込)○設備/東京電力・公営水道・本下水・都市ガス○接続状況/南側5.8M公道○備考/敷地面積に路地状部分No.F:約33.71㎡含む、不整形地(No.F)○取引態様/媒介※正規仲介手数料を申し受けます。



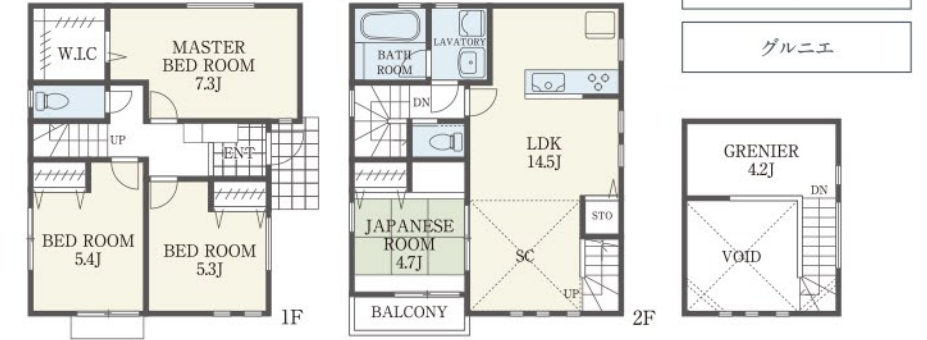
建築実例
Made by GALLERIA

建築条件付売地
La.Galleria 八王子市台町2丁目II
全4区画/今回販売3区画

感謝祭限定販売価格
土地販売価格1,680万円より

土地建物合計金額返済例 【基本プランお借入金額】No.C:3,680万円
頭金0円 / (年2回)ボーナス払い15万円 (年12回) 月々73,649円
※詳細は欄外をご確認ください。

No.C | 4LDK+W.I.C+G(固定階段付)
敷地面積/109.62㎡ 建物面積/90.07㎡
土地販売価格/1,680万円 建物価格/2,000万円(税込)
土地建物合計価格/3,680万円(税込)



○所在地/八王子市台町2丁目○交通/JR中央線「西八王子」駅徒歩13分○敷地面積/100.02㎡~109.62㎡(各正味)○地目/宅地○用途/第2種中高層住専○建ぺい率/60%○容積率/200%○総区画数/全4区画○販売区画数/今回販売3区画○感謝祭限定土地販売価格/1,680万円~2,180万円○備考/敷地面積に路地状部分No.C:約40.08㎡・No.D:約35.14㎡含む○取引態様/媒介

建築条件付売地
La.Galleria 八王子市台町2丁目III
全2区画/今回販売1区画

感謝祭限定販売価格
土地販売価格2,380万円

土地建物合計金額返済例 【基本プランお借入金額】No.A:4,380万円
頭金0円 / (年2回)ボーナス払い15万円 (年12回) 月々92,424円
※詳細は欄外をご確認ください。

No.A | 4LDK+W.I.C+G
敷地面積/111.05㎡ 建物面積/99.05㎡
土地販売価格/2,380万円 建物価格/2,000万円(税込)
土地建物合計価格/4,380万円(税込)



○所在地/八王子市台町2丁目○交通/JR中央線「西八王子」駅徒歩11分○敷地面積/111.05㎡(正味)○地目/宅地○用途/第2種中高層住専○建ぺい率/60%○容積率/200%○総区画数/全2区画○販売区画数/今回販売1区画○感謝祭限定土地販売価格/2,380万円○取引態様/媒介

※建築条件付宅地分譲とは売主が決めた間取りプランを自由にインテリアのカラーをセレクト頂けます。※建築条件付の土地は売主との売買契約後3ヶ月以内に住宅の建築請負契約を締結する条件にて販売いたします。この期間内に建築しないことが確定したとき、又は建築請負契約が成立しなかった場合は土地売買契約を解除され、売主は土地代金(申込証拠金、手付金等を含む)を全額無条件で返還し、土地購入者はその土地を原状回復の上、売主に引き渡す必要があります。※分割計画図は分筆前につき机上分割のため分筆後、敷地面積及び計画辺長が変わる場合がございます。その場合は地積測量図によるものとします。※敷地内及び前面道路に電柱・支柱・支線が入る場合がございます。※宅地分譲をご希望の場合は土地価格が変わります。※建築条件付宅地分譲の価格には、上下水道・ガス・間仕切りブロック・フェンス等の引き込み工事費用は建築請負代金に含まれております。※建築参考プランがある場合は一例であり、プラン変更を行った場合は価格が変動いたします。またオプション工事代金が含まれている場合もございますので、ご注意ください。※歩道、L型の切り下げ、雨水トレンチ、隣地境界ブロック、電柱の新設、既設の移動等のご要望にはお応えできません。※専用住宅以外の建築の場合、不動産所得税が免税にならない場合は買主負担となります。※本分譲地においては、カーブス1台分の位置・境界ブロック位置が定められておりますので、ご希望の変更はお受けできませんので、ご承知ください。※(税込)表示価格は建物価格の8%にあたる消費税が含まれております。※広告制作中に売却の際はご容赦ください。図面と現況に相違がある場合は現況優先にてご了承ください。※広告有効期限/2019年7末日
※支払いは三菱UFJ銀行:金利0.69%(3年固定金利)・35年返済・ボーナス月返済150,000円(年2回)(2019年7月1日現在)のものです。※借入限度額最大10,000万円以内※事務手数料(32,400円)と保証料が必要となります。借入金額は、宅地外施設負担金43.2万円(税込)・住宅性能登録料7万円(税込)が含まれた土地建物合計金額を表示しています。※火災保険料:建物の大きさ・借入額・期間によって異なります。※お客様の勤務先、ご勤続年数、ご収入により多少異なる場合がございます。※金融情勢の変動により金利が変更する場合があります。※別途諸経費が必要となります。※借入条件等詳しくは係員までお尋ねください。
※正規仲介手数料を申し受けます。※感謝祭価格は7月30日までにこの契約される方に限ります。

KINDAITATEMONO Co.Ltd 近代建物株式会社 [事業主]

○宅地建物取引業者 東京都知事(4)81292号 ○建設業 東京都知事(第26)第141764号 ○(公社)全日本不動産協会会員 ○(財)住宅保証機構登録21014588号 ○(公社)不動産保証協会 ○(一社)地盤保証検査協会登録10702号 ○(株)日本住宅保証検査機構登録A0300094号 ○既存住宅点検保証制度登録店

HOU'Z 株式会社 ハウズ [販売]

○東京都知事免許(1)第97233号 ○(公社)東京都宅地建物取引業協会会員 ○(公社)全国宅地建物取引業保証協会会員 ○(公社)首都圏不動産公正取引協議会加盟

www.houz.tokyo

0120-72-8878

東京都立川市柴崎町2-3-8 Kindai bldg.8-5F 営業時間/9:30~19:00 ※水曜定休