

都市を享受する意匠性を高めた美しい邸宅

個性を放つ邸宅
洗練の利便性に

La Galleria
三鷹上連雀2丁目 全4区画

三鷹駅

GALLERIA 分譲宅地

GALLERIA TOWN
ガレリアタウン

JR中央線「三鷹」駅 徒歩

(567m)
min

7/13 **土** Start >>>

開催時間 / AM10:00~PM5:00
開催会場 / ガレリアタウン三鷹上連雀2丁目 販売現地

販売価格 **7,680**万円より
敷地面積 **35.39**坪^(117.02㎡)より

La Galleria 三鷹上連雀2丁目
分譲宅地 / 全4区画・今回販売4区画

KINDAITATEMONO Co.Ltd 近代建物株式会社 (事業主)
○宅地建物取引業者 東京都知事(4)81292号 ○建設業 東京都知事(般-26)第141764号 ○(公)全日本不動産協会会員 ○(財)住宅保証機構登録21014588号
○(公)不動産保証協会 ○(一社)地盤保証検査協会登録10702号 ○(株)日本住宅保証検査機構登録A0300094号 ○既存住宅点検保証制度登録店

HOU'Z 株式会社 ハウズ (販売)
www.houz.tokyo

○東京都知事免許(1)第97233号 ○(公)東京都宅地建物取引業協会会員
○(公)全国宅地建物取引業保証協会会員 ○(公)首都圏不動産公正取引協議会加盟

☎ 0120-72-8878
東京都立川市柴崎町2-3-8 Kindai bldg.8-5F 営業時間 / 9:30~19:00 ※水曜定休

La.Galleria 三鷹上連雀2丁目

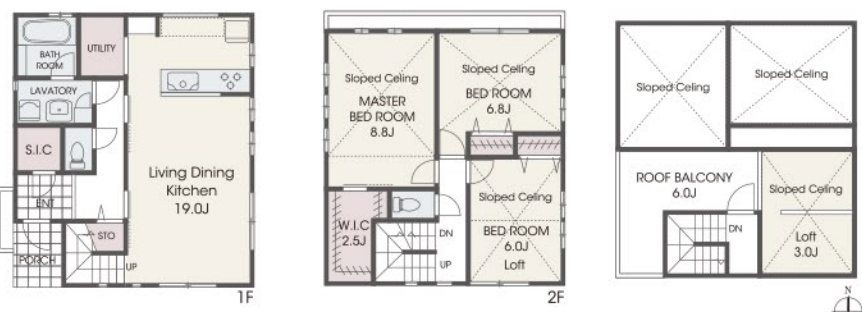
こだわりの地、こだわりのプラン。

利便性に優れた環境が、快適な毎日を演出するこの地。
 こだわりを追求した住まいが、圧倒的な美しさをここに創る。

FLOOR PLAN

C号区 3LDK +S.I.C+W.I.C+UTILITY+ロフト
 敷地面積 / 118.32㎡ (35.79坪) 土地価格7,680万円
 建物面積 / 104.97㎡ (31.75坪) 基本建物価格1,440万円(税込)+400万円(税込)

キッチンにユーティリティスペースのあるプラン。
 食品の貯蔵庫にしたり、家事の合間に本を読んだり、家事効率もアップしそうな嬉しいスペースです。
 主寝室にはW.I.C、居室にはロフトとバラエティー豊かなプランニング。
 色々な使い方ができそうなルーフバルコニーでは、青空の下でティータイムや休日には食事会などができそうです。



参考プラン例 | C区画参考プラン(増坪4.75坪210万円+設計上のプランによる追加工事追加工事/勾配天井、ルーフバルコニー、パントリー、バラベットの、樹齢サツ等約190万円)

- S.I.C
- ユーティリティスペース
- ホール収納
- W.I.C
- ロフト
- ルーフバルコニー

D号区 4LDK +S.I.C+W.I.C
 +テラス+グルニエ
 敷地面積 / 117.02㎡ (35.39坪) 土地価格8,580万円
 建物面積 / 127.88㎡ (38.68坪) 基本建物価格1,440万円(税込)+700万円(税込)

2Fのテラスが特徴的な4LDKプラン。
 23.2帖のリビングに、4帖の和室と合わせると27.2帖の広々とした空間に。
 主寝室は広々11帖にW.I.C、固定階段のグルニエは14帖と収納率の高い嬉しいプランニングです。



参考プラン例 | D区画参考プラン(増坪11.68坪510万円+設計上のプランによる追加工事/大型グルニエ14帖、L型キッチン、勾配天井、バラベットの、パントリー、琉球畳、樹齢サツ等約190万円)

- S.I.C
- 2Fテラス
- W.I.C
- ホール収納
- グルニエ

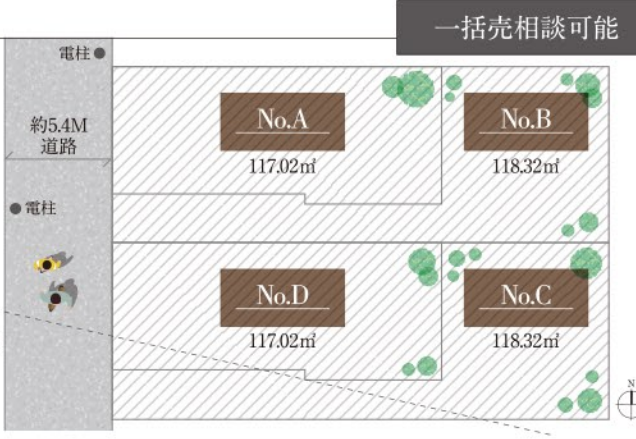


35.39

敷地面積 (117.02㎡) 坪

LANDSCAPE

JR中央線「三鷹」駅徒歩8分。
 絶好のポジショニングに生まれる全4区画のLa.Galleria三鷹上連雀。全区画敷地面積35坪以上のゆとりの敷地で心地よい三鷹ライフを享受する。

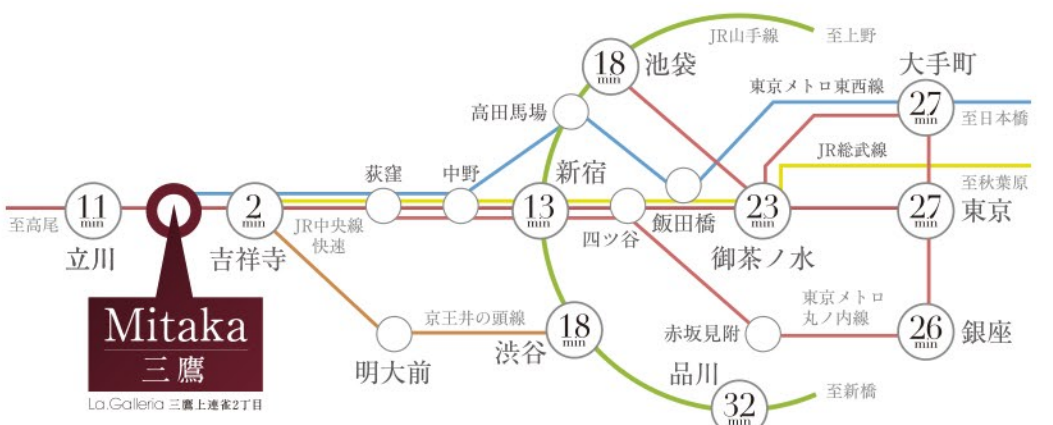


【ご注意】本図面につきましてはあらかじめ下記の内容をご了承ください。
 ○区画図は設計時の図面を基に描き起こした概略で、施工上やむを得ない変更が生じた場合は建物竣工時の状態を優先します。
 ○区画図に記載の電柱、支線等は変更になる場合がございます。また設置位置は概略ですので、多少の誤差がございます。
 ○方位については、若干の誤差が生じます。



ACCESS

JR中央線「三鷹」駅徒歩 **8min**
 JR中央線特別快速停車駅「三鷹」からはじまる、特別な時間。

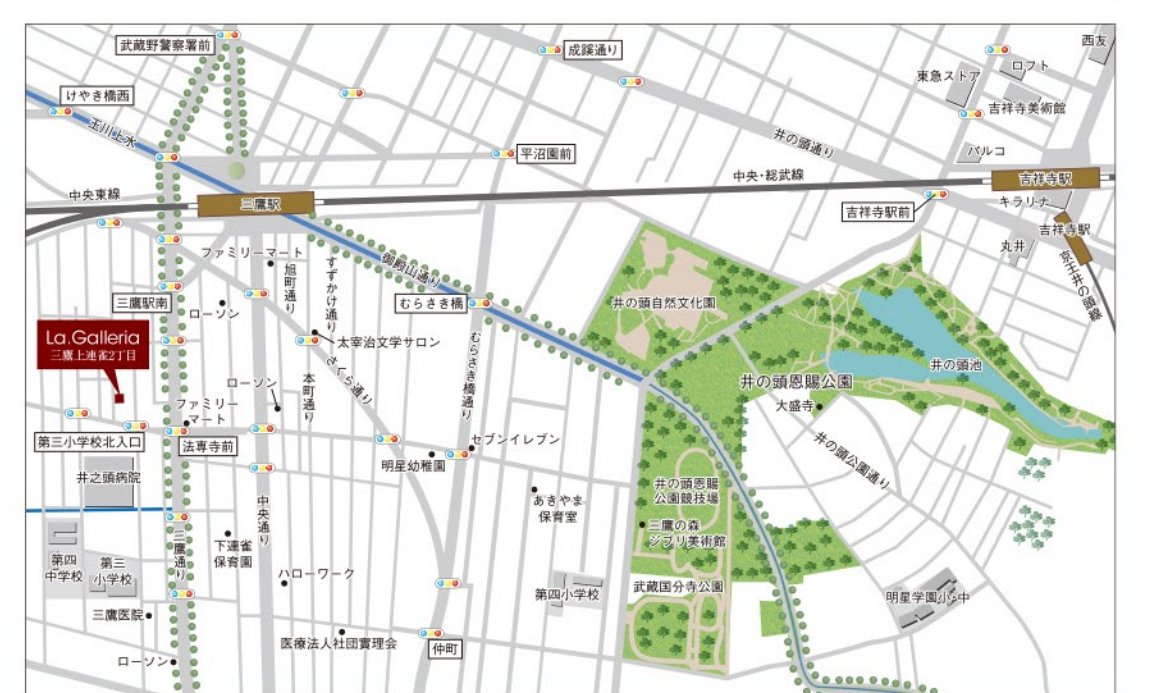


「新宿」駅へ……直通13分 「東京」駅へ……直通27分 「渋谷」駅へ……18分
 「大手町」駅へ……27分(通勤時直通35分) 「銀座」駅へ……26分

LIFE INFORMATION

暮らしのフィールドが大きく広がる感動の暮らしをここから。

- SCHOOL(教育施設)
 三鷹駅前保育園……362M(徒歩約5分)
 明泉幼稚園……703M(徒歩約9分)
 三鷹市立第三小学校……429M(徒歩約6分)
 三鷹市立第四中学校……368M(徒歩約5分)
- PARK&LEISURE(公園・レジャー施設)
 上連雀児童公園……413M(徒歩約6分)
 下連雀きたら児童公園……567M(徒歩約8分)
 水源の森あけぼのふれあい公園……738M(徒歩約10分)
- SHOPPING(買物施設)
 ファミリーマート三鷹南店……189M(徒歩約3分)
 ウェルシア三鷹上連雀店……398M(徒歩約5分)
 三平ストア三鷹店……447M(徒歩約6分)
- HOSPITAL&PUBLIC(病院・公共施設)
 小島内科クリニック……260M(徒歩約4分)
 井の頭病院……262M(徒歩約4分)
 三鷹病院……484M(徒歩約7分)
 三鷹駅前郵便局……622M(徒歩約8分)
 三鷹駅前図書館……675M(徒歩約9分)



La.Galleria三鷹上連雀2丁目【宅地分譲】物件概要○所在地/東京都三鷹市上連雀2丁目857番6外(地番):東京都三鷹市上連雀2丁目6-16他(住居表示)○交通/JR中央線「三鷹」駅徒歩8分○敷地面積/117.02㎡・118.32㎡(各正味)○土地権利/所有権○目地/宅地○用途地域/第1種低層住居専用地域・第1種中高層住居専用地域○建ぺい率/60%・50%○容積率/200%・100%○その他法令上の制限/準防火地域、第1種高度地区、第2種高度地区、22条指定区域○緑区画数/全4区画○販売区画数/今回販売4区画○販売価格/7,680万円・8,580万円○設備/東京電力・公営水道・下水道・都市ガス(直ぐに利用可能な設備ではありません)○接道状況/西側約5.4M公道(42条1項5号道路)○備考/敷地面積に路地状部分No.B:約39.2㎡・No.C:約39.09㎡含む。別途S.B有(A:0.49㎡・B:0.20㎡・C:0.23㎡・D:0.57㎡)○取引態様/媒介

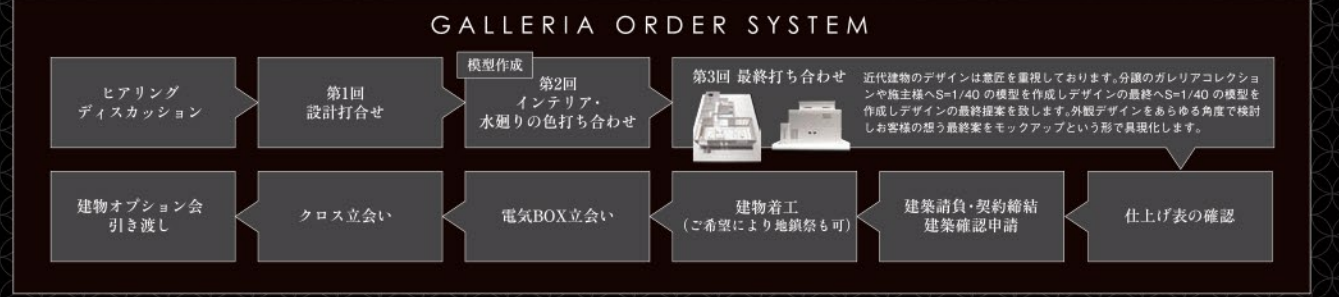
ARCHITECT & GALLERIA QUALITY

三鷹上連雀2丁目
 宅地分譲をご購入の方のみ限定

建物 **27坪** 価格 **1,440万円** (税込)
 (より)

最長 **60** 年の住宅長期保証に対応

基本の保証期間は引渡し日から10年間、保証期間の延長により最長60年間。
 ※保証期間が終了する90日前から30日前までの間に、保証期間の延長を申請する必要があります。
 ※詳しい保証内容はスタッフにお尋ねください。



GALLERIA DESIGN GALLERY

ガレリアタウン施工例



ガレリアがこれまでに手掛けてきた、コレクションの一部をご紹介します。

