

# 決算利益還元!

# 感謝祭

Thanksgiving festival

## GALLERIA 住宅展

GALLERIA TOWN  
ガレリアタウン

7/6 土 7 日

開催時間/AM10:00~PM5:00  
開催会場/ガレリアタウン京王堀之内・多摩センターGuest Park 権利販売現地

品 格 の 美 に、  
夢 を 繋 ぐ 時。

わたしの日常に彩りを加える、個性あふれる邸宅。  
こだわりを尽くした心地よさに、品格の時を刻む。



## La Galleria 京王堀之内

新築分譲住宅/全6邸・今回販売2邸

感謝祭価格 販売価格 **4,480**万円(税込)より 月々 **95,095**円 敷地面積 **48.36**坪(159.89㎡)より

返済例/お借入金額:4,480万円 ボーナス:15万円(年2回)の場合



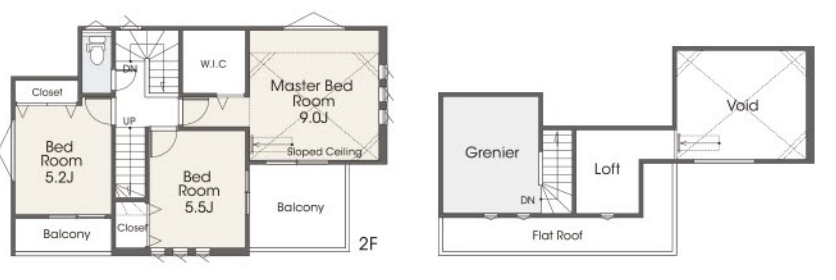
2 2 京王相模原線 「京王堀之内」駅徒歩 15 分 多摩モノレール 「大塚・帝京大学」駅徒歩 15 分



この魅力、このこだわり。

High Grade Collection Series

- 認定低炭素住宅
- 高性能樹脂窓



A号棟  
4LDK+グルニエ+ロフト  
+W.C.+ウッドデッキ

敷地面積/159.89㎡(48.36坪) 建物面積/102.73㎡(31.07坪)  
1階床面積/55.91㎡(16.91坪) 2階床面積/46.82㎡(14.16坪)  
感謝祭価格 5,080万円

D号棟  
4LDK+グルニエ  
+W.C.+ウッドデッキ

敷地面積/159.91㎡(48.37坪) 建物面積/100.79㎡(30.5坪)  
1階床面積/51.22㎡(15.50坪) 2階床面積/49.57㎡(15.00坪)  
感謝祭価格 4,480万円

### La Galleria High Grade Collection Series

ハイグレードコレクションシリーズ仕様



La Galleria京王堀之内【新築分譲住宅】物件概要○所在地/東京都八王子市堀之内2丁目28番以下未定(住居表示)○交通/京王相模原線「京王堀之内」駅徒歩15分・多摩モノレール「大塚・帝京大学」駅徒歩15分○敷地面積/159.89㎡・159.91㎡(各2味)○建物面積/100.79㎡・102.73㎡○土地権利/所有権○地目/宅地○用途地域/第2種中高層住居専用地域○建ぺい率/60%○容積率/200%○その他法令上の制限/第2種高度地区・準防火地域・第2種特別工業地区○建物構造/木造2階建○完成/2019年4月○入居予定/即入居可○建築確認番号/第18UD13T\_建01018号他○総戸数/全6部○販売部数/今回販売2部○販売価格/4,480万円・5,080万円(各税込)○設備/東京電力・公営水道・下水道・都市ガス○接道状況/南側6M公道・東側6M公道○備考/敷地面積に路地状部分No.D:約42.01㎡含む○取引態様/媒介※7月31日までにこの契約限定の感謝祭価格になります。※正規仲介手数料を申し受けます。

La.Galleria  
多摩センター Guest Park 権利付

3<sup>on foot</sup> 駅近

+ Guest park  
12<sup>Car space</sup>

「大塚・帝京大学」駅徒歩3分、敷地面積はゆとりの39坪以上。  
ゲストパーク12区画のある、全6区画のガレリアタウン。  
憧れた想いに、未来を築く。

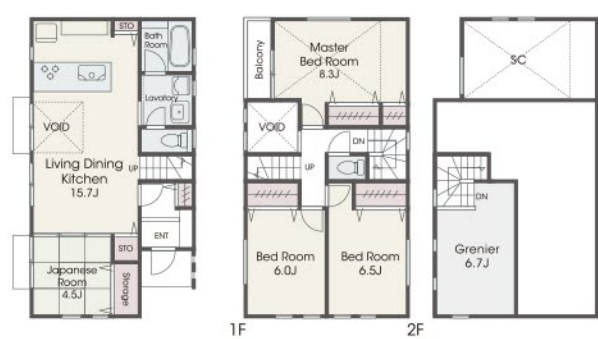
土地  
販売価格 **2,580**万円(F号区)



photo:販売現地

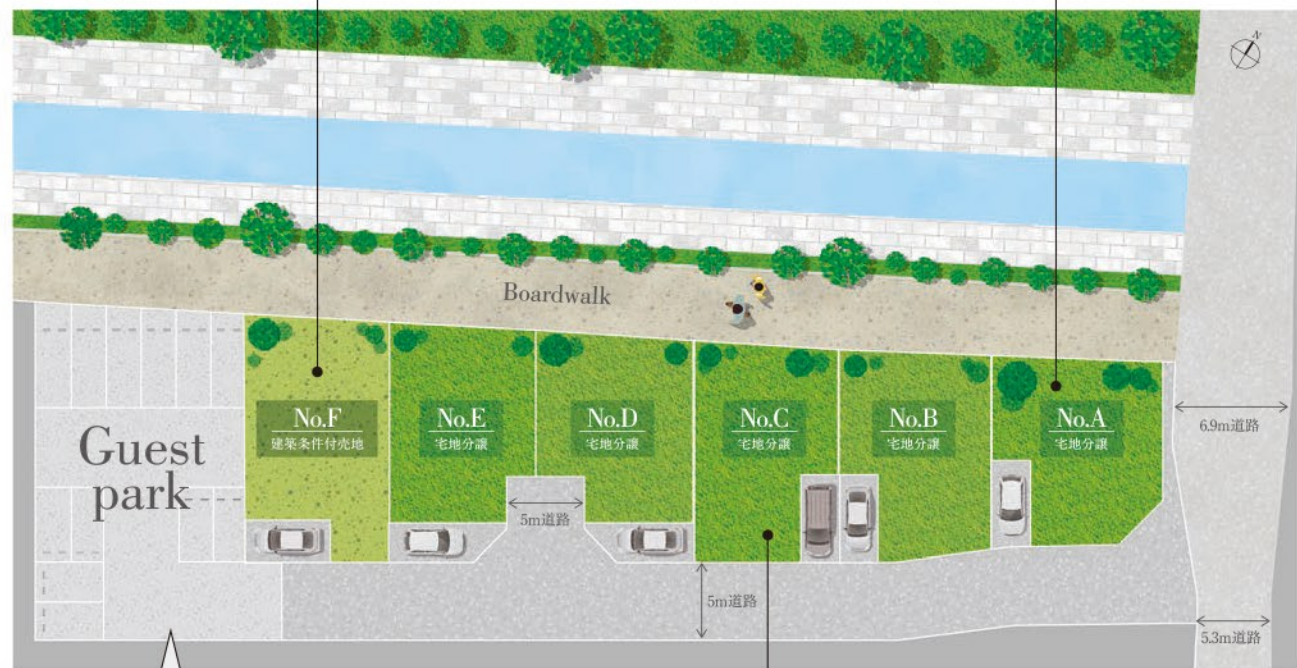
【F号区参考プラン例】

敷地面積 / 145.02㎡ (43.86坪) 土地価格2,580万円  
建物面積 / 99.36㎡ (30.00坪) 建物価格2,000万円(税込)  
土地建物合計価格 4,580万円(税込)



【A号区参考プラン例】

敷地面積 / 159.89㎡ (48.36坪) 土地価格3,450万円  
建物面積 / 102.68㎡ (31.00坪) 建物価格1,530万円(税込)

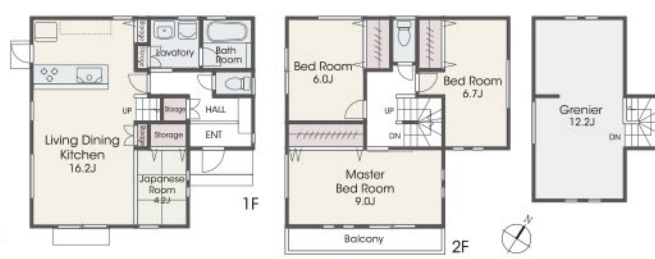


LANDSCAPE

Guest park 12<sup>Car space</sup>  
GuestParkについて  
分譲地購入者様にGuestPark土地面積  
298.39㎡の所有権(持分1/12)を土地価格  
100万円(1台分)で販売しております。複数  
台希望の場合はご相談ください。

【C号区参考プラン例】

敷地面積 / 159.89㎡ (48.36坪) 土地価格3,250万円  
建物面積 / 102.73㎡ (31.07坪) 建物価格1,530万円(税込)



多摩モノレール  
「大塚・帝京大学」駅徒歩**3**分

La.Galleria多摩センター Guest Park 権利付【宅地分譲・建築条件付売地】物件概要○所在地 / 東京都八王子市大塚1737番1,2,3,4,7,8,1738番1,2,5(地番)・東京都八王子市大塚以下未定(住居表示)○交通 / 多摩モノレール「大塚・帝京大学」駅徒歩3分○宅地分譲敷地面積 / 128.95㎡~129.21㎡(各正味)○建築条件付売地敷地面積 / 145.02㎡(正味)○土地権利 / 所有権○地目 / 宅地○用途地域 / 第1種低層住居専用地域○建ぺい率 / 40%○容積率 / 80%○その他法令上の制限 / 第1種高度地区、法22条区域、地区計画区域内○総区画数 / 全6区画○宅地分譲販売区画数 / 今回販売5区画○建築条件付売地販売区画数 / 今回販売1区画○宅地分譲販売価格 / 3,250万円~3,450万円○建築条件付売地土地販売価格 / 2,580万円○設備 / 東京電力・公営水道・本下水・都市ガス(直ぐに利用可能な設備ではありません)○接道状況 / 南西側約5M開発道路○備考 / 別途道路持分323.14㎡/17有、NoF一部役権設定有○開発許可番号 / 許可番号30八登 査開収第48号○取引態様 / 媒介○建築条件付売地の場合は参考プランを基にインテリアのカラーセレクトのみとなります。○正規仲介手数料を申し受けます。



Model house 公開

ガレリアタウン西平山モデルハウスを期間限定で特別公開中！  
ガレリアのデザイン、クオリティをその目で確かめいただけます。 予約受付中

住所:八王子市堀之内2丁目28

建築家と創る、  
ガレリアデザイン。

ARCHITECT & GALLERIA QUALITY

多摩センター Guest Park 権利付  
宅地分譲をご購入の方のみ限定

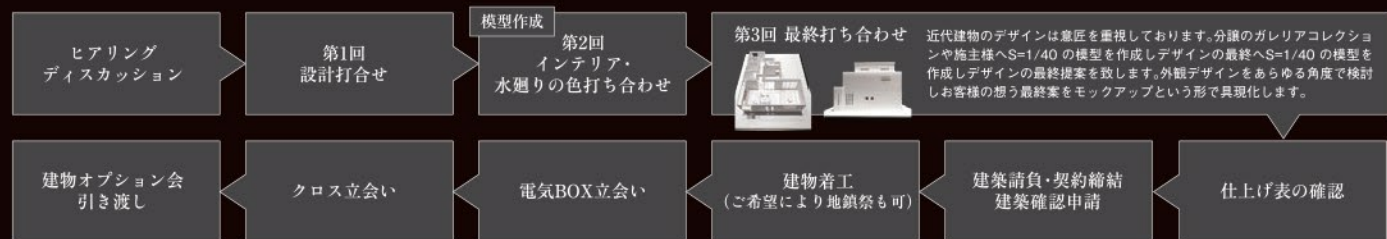
建物  
27坪価格 **1,380**万円(税込)

最長**60**年の住宅長期保証に対応

基本の保証期間は引渡し日から10年間、  
保証期間の延長により最長60年間

※保証期間が終了する90日前から30日前までの間に、保証期間の延長を申請する必要があります。  
※詳しい保証内容はスタッフにお尋ねください。

GALLERIA ORDER SYSTEM



GALLERIA  
DESIGN  
GALLERY

ガレリアタウン施工例

ガレリアがこれまで手に掛けてきた、  
コレクションの一部をご紹介します。



※敷地内及び前面道路に電柱・支柱・支線が入る場合がございます。※建物参考プランがある場合は一例であり、プラン変更を行った場合は価格が変動いたします。またオプション工事代金が含まれている場合がございますので、ご注意ください。※隣地境界ブロック、電柱の新設・既設の移動等のご要望にはお応えできません。※専用住居以外の建築の場合、不動産取得税が免除にならない場合は買主負担となります。※本分譲地においては、カーブスペース1台分の位置、境界ブロック位置が定められておりますので、ご希望の変更はお受けできませんので、ご承知ください。※(税込)表示価格には建物価格の8%にある消費税が含まれておりますが、消費税額は物件の引き渡し時期の税率により変動いたします。※建築条件付宅地分譲とは売主が決めた間取りプランを自由にインテリアのカラーをセレクトいただけます。※建築条件付の土地は売主との売買契約締結後3ヶ月以内に住宅の建築開始契約を締結する条件として販売いたします。この期間内に建築しないことが確定したとき、又は建築開始契約が成立しなかった場合は土地売買契約は解除され、売主は土地代金(申込保証金、手付金等)を返金いたします。土地購入者はその土地を原状回復の上、売主に引き渡す必要があります。※分譲計画図は分譲前につき上分割のため分筆後、敷地面積及び計画図が変更される場合がございます。その場合は地積測量図によるものとします。※広告制作中に売却の際はご相談ください。図面と現況に相違がある場合は現況優先にてご承知願います。※広告有効期限 / 2019年7月末日  
※支払い例は三菱UFJ銀行:金利0.69%(3年固定金利)・35年返済・ボーナス月返済150,000円(2回)(2019年7月1日現在)のものです。※借入限度額最大10,000万円以内※事務手数料(32,400円)と保証料が必要となります。借入金額は、宅地外施設負担金43.2万円(税込)・住宅性能登録料7万円(税込)が含まれた土地建物合計金額を表示しています。※火災保険料:建物の大きさ・借入額・期間によって異なります。※お客様の勤務先、ご勤続年数、ご収入により多少異なる場合がございます。※金融機関の審査により金利が変更する場合があります。※別途諸経費が必要となります。※借入条件等詳しくは係員までお尋ねください。

暮らしをもっとセンスよく

**HOU'Z** 株式会社ハウス [www.houz.tokyo](http://www.houz.tokyo) **0120-72-8878**

東京都知事免許(1)第97233号 ○(公)社 東京都宅地建物取引業協会会員  
○(公)社 全国宅地建物取引業保証協会会員 ○(公)社 首都圏不動産公正取引協議会加盟 東京都立川市柴崎町2-3-8 Kindai bldg.8-5F 営業時間 / 9:30~19:00 ※水曜定休