

売主による決算利益還元

八王子・高尾・多摩センターエリア

感謝祭

※7月31日までにご契約された方のみ対象となります。

建築家と創る、
ガレリアデザイン。
ARCHITECT & GALLERIA QUALITY

最長60年の住宅長期保証に対応

基本の保証期間は引渡し日から10年間、
保証期間の延長により最長60年間

※保証期間が終了する90日前から30日前までの間に、保証期間の延長を申請する必要があります。
※詳しい保証内容はスタッフにお尋ねください。

モデルハウス公開
予約受付中!



photo:堀之内販売現地

【時間】AM10:00～PM5:00
【会場】八王子市堀之内2丁目28

09 建築条件付売地 / 全7区画・今回販売7区画
ガレリア 八王子台町4丁目Ⅲ

【基本プランお借入金額例】No.G.3,980万円
月々81,691円

No.G参考プラン例<ガレリア推奨プラン>
敷地面積 / 105.83㎡ 建物面積 / 89.26㎡
土地販売価格 / 1,980万円
建物価格 / 2,000万円(税込)
土地建物合計価格 / 3,980万円(税込)



○所在地 / 八王子市台町4丁目○交通 / JR中央線「八王子」駅徒歩13分○敷地面積 / 103.15㎡～105.83㎡(各正味)○地目 / 宅地○用途 / 準工業地域○建ぺい率 / 60%○容積率 / 200%○総区画数 / 全7区画○販売区画数 / 今回販売7区画○土地販売価格 / 1,980万円～2,580万円○備考 / 古家有、敷地面積に路地状部分No.D.約39.87㎡・No.G.約39.24㎡含む○取引態様 / 媒介

01 新築分譲住宅 / 全6邸・今回販売2邸
ガレリア 京王堀之内

認定低炭素住宅
+高性能樹脂窓
【お借入金額例】No.D.4,480万円
月々95,095円



No.A 敷地面積 / 159.89㎡ 建物面積 / 102.73㎡
販売価格5,080万円(税込)

○所在地 / 東京都八王子市堀之内2丁目28番以下未定(住居表示)○交通 / 京王相模原線「京王堀之内」駅徒歩15分・多摩モレール「大塚・帝京大学」駅徒歩15分○敷地面積 / 159.89㎡・159.91㎡(各正味)○建物面積 / 100.79㎡・102.73㎡○土地権利 / 所有権○地目 / 宅地○用途地域 / 第2種中高層住居専用地域○建ぺい率 / 60%○容積率 / 200%○その他法令上の制限 / 第2種高度地区、準防火地域、第2種特別工業地区○建物構造 / 木造2階建○完成 / 2019年4月○入居予定 / 即入居可○総区画数 / 全6邸○販売区画数 / 今回販売2邸○感謝祭限定販売価格 / 4,480万円～5,080万円(各税込)○設備 / 東京電力・公営水道・本下水・都市ガス○接続状況 / 南側6M公道・東側6M公道○備考 / 敷地面積に路地状部分No.D.約42.01㎡含む○取引態様 / 媒介



02 新築分譲住宅 / 全6邸・今回販売3邸
ガレリア 八王子台町4丁目

省エネ最高等級5+高性能樹脂窓
駅まで640m 徒歩8分



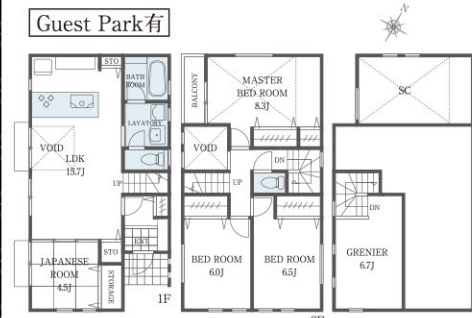
感謝祭限定販売価格
販売価格 3,880万円(税込)
【お借入金額例】No.F.3,880万円
月々79,010円



○所在地 / 東京都八王子市台町4丁目28番以下未定(住居表示)○交通 / JR中央線「八王子」駅徒歩8分○敷地面積 / 98.56㎡～126.15㎡(各正味)○建物面積 / 90.20㎡～100.66㎡○土地権利 / 所有権○地目 / 宅地○用途地域 / 準工業地域○建ぺい率 / 60%○容積率 / 200%○その他法令上の制限 / 第2種高度地区、準防火地域、第2種特別工業地区○建物構造 / 木造2階建○完成予定 / 2019年8月末○入居予定 / 2019年9月末○建築確認番号 / 第18UD13T 建02312号他○総区画数 / 全6邸○販売区画数 / 今回販売3邸○感謝祭限定販売価格 / 3,880万円～4,580万円(各税込)○設備 / 東京電力・公営水道・本下水・都市ガス○接続状況 / 南側5.8M公道○備考 / 敷地面積に路地状部分No.F.約33.71㎡含む、不整形地(No.F)○取引態様 / 媒介

03 建築条件付売地 / 全6区画・今回販売6区画
ガレリア 多摩センター GuestPark権利付

駅まで180m 徒歩3分



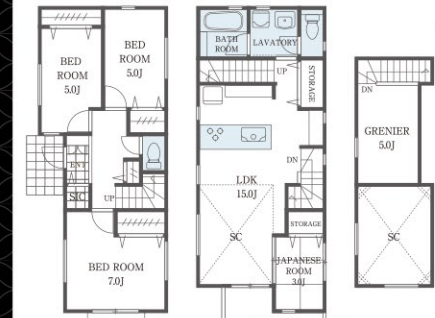
【基本プランお借入金額例】No.F.4,580万円
月々97,775円
No.F参考プラン例<ガレリア推奨プラン>
敷地面積 / 145.02㎡ 建物面積 / 99.36㎡
土地販売価格 / 2,580万円
建物価格 / 2,000万円(税込)
土地建物合計価格 / 4,580万円(税込)



○所在地 / 東京都八王子市大塚以下未定(住居表示)○交通 / 多摩モレール「大塚・帝京大学」駅徒歩3分○敷地面積 / 128.95㎡～145.02㎡(各正味)○土地権利 / 所有権○地目 / 宅地○用途地域 / 第1種低層住居専用地域○建ぺい率 / 40%○容積率 / 80%○その他法令上の制限 / 第1種高度地区、法22条区域、地区計画区域内○総区画数 / 全6区画○販売区画数 / 今回販売6区画○土地販売価格 / 2,580万円～2,980万円○設備 / 東京電力・公営水道・本下水・都市ガス(直ぐに利用可能な設備ではありません)○接続状況 / 南西側約5M開道道路○備考 / 別途道路持分323.14×1/7有、No.F一部地役権設定有○開発許可番号 / 許可番号30八整 査開取第48号○取引態様 / 媒介※分譲地購入者様はGuestPark土地面積298.39㎡の所有権(持分1/12)を土地価格100万円(1台分)で販売しております。複数台希望の場合はご相談ください。

04 建築条件付売地 / 全4区画・今回販売3区画
ガレリア 八王子散田町3丁目

駅まで501m 徒歩7分



【基本プランお借入金額例】No.A.5,280万円
月々116,540円
No.A参考プラン例<ガレリア推奨プラン>
敷地面積 / 113.57㎡ 建物面積 / 91.08㎡
土地販売価格 / 3,280万円
建物価格 / 2,000万円(税込)
土地建物合計価格 / 5,280万円(税込)



○所在地 / 東京都八王子市散田町3丁目4番5号他(住居表示)○交通 / JR中央線「八王子」駅徒歩7分○敷地面積 / 約113.57㎡～約114.42㎡(各正味)○土地権利 / 所有権○地目 / 宅地○用途地域 / 第1種住居地域○建ぺい率 / 60%○容積率 / 200%○その他法令上の制限 / 第2種高度地区、準防火地域○総区画数 / 全4区画○販売区画数 / 今回販売3区画○土地販売価格 / 各3,280万円○設備 / 東京電力・公営水道・本下水・都市ガス(直ぐに利用可能な設備ではありません)○接続状況 / 南東側約6M公道○備考 / 隣地越境部分現況引渡し○取引態様 / 媒介

05 建築条件付売地 / 全4区画・今回販売3区画
ガレリア 八王子市台町2丁目Ⅱ

【基本プランお借入金額例】No.C.3,680万円
月々73,649円



No.C参考プラン例<ガレリア推奨プラン>
敷地面積 / 109.62㎡ 建物面積 / 90.07㎡
土地販売価格 / 1,680万円 建物価格 / 2,000万円(税込)
土地建物合計価格 / 3,680万円(税込)

○所在地 / 八王子市台町2丁目○交通 / JR中央線「八王子」駅徒歩13分○敷地面積 / 100.02㎡～109.62㎡(各正味)○地目 / 宅地○用途 / 第2種中高層住居専用○建ぺい率 / 60%○容積率 / 200%○総区画数 / 全4区画○販売区画数 / 今回販売3区画○感謝祭限定販売価格 / 1,680万円～2,180万円○備考 / 敷地面積に路地状部分No.C.約40.08㎡・No.D.約35.14㎡含む○取引態様 / 媒介

06 建築条件付売地 / 全2区画・今回販売1区画
ガレリア 八王子市台町2丁目Ⅲ

【基本プランお借入金額例】No.A.4,380万円
月々92,424円



No.A参考プラン例<ガレリア推奨プラン>
敷地面積 / 111.05㎡ 建物面積 / 99.05㎡
土地販売価格 / 2,380万円
建物価格 / 2,000万円(税込)
土地建物合計価格 / 4,380万円(税込)

○所在地 / 八王子市台町2丁目○交通 / JR中央線「八王子」駅徒歩11分○敷地面積 / 111.05㎡(正味)○地目 / 宅地○用途 / 第2種中高層住居専用○建ぺい率 / 60%○容積率 / 200%○総区画数 / 全2区画○販売区画数 / 今回販売1区画○感謝祭限定販売価格 / 2,380万円○取引態様 / 媒介

07 建築条件付売地 / 全3区画・今回販売2区画
ガレリア 八王子平岡町

【基本プランお借入金額例】No.B.3,480万円
月々68,288円



No.B参考プラン例<ガレリア推奨プラン>
敷地面積 / 105.21㎡ 建物面積 / 92.18㎡
土地販売価格 / 1,480万円
建物価格 / 2,000万円(税込)
土地建物合計価格 / 3,480万円(税込)

○所在地 / 八王子市平岡町○交通 / JR中央線「八王子」駅徒歩22分○敷地面積 / 105.20㎡～105.21㎡(各正味)○地目 / 宅地○用途 / 準工業地域○建ぺい率 / 60%○容積率 / 200%○総区画数 / 全3区画○販売区画数 / 今回販売2区画○感謝祭限定販売価格 / 各1,480万円○備考 / 景観法、敷地面積に路地状部分No.B.約32.81㎡・No.C.約33.17㎡含む○取引態様 / 媒介

08 建築条件付売地 / 全3区画・今回販売1区画
ガレリア 八王子初沢町

【基本プランお借入金額例】No.C.3,980万円
月々81,691円

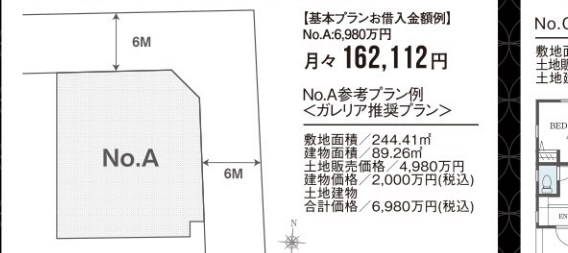


No.C参考プラン例<ガレリア推奨プラン>
敷地面積 / 146.12㎡ 建物面積 / 115.09㎡
土地販売価格 / 1,980万円
建物価格 / 2,000万円(税込)
土地建物合計価格 / 3,980万円(税込)

○所在地 / 八王子市初沢町○交通 / JR中央線「高尾」駅徒歩4分○敷地面積 / 146.12㎡(正味)○地目 / 宅地○用途 / 第1種住居地域○建ぺい率 / 60%○容積率 / 200%○総区画数 / 全3区画○販売区画数 / 今回販売1区画○土地販売価格 / 1,980万円○備考 / 別途セットバック部分約7.03㎡×1/3持分有、敷地面積に路地状部分約47.66㎡含む○取引態様 / 媒介

10 建築条件付売地 / 限定1区画
ガレリア 八王子みなみ野Ⅲ

【基本プランお借入金額例】No.A.6,980万円
月々162,112円



No.A参考プラン例<ガレリア推奨プラン>
敷地面積 / 244.41㎡
建物面積 / 89.26㎡
土地販売価格 / 4,980万円
建物価格 / 2,000万円(税込)
土地建物合計価格 / 6,980万円(税込)

○所在地 / 八王子市みなみ野4丁目○交通 / JR横浜線「八王子みなみ野」駅徒歩12分○敷地面積 / 244.41㎡(正味)○地目 / 宅地○用途 / 第1種低層住居専用○建ぺい率 / 50%(60%)○容積率 / 100%○総区画数 / 全1区画○販売区画数 / 今回販売1区画○土地販売価格 / 4,980万円○備考 / 地区計画区域内、景観法、文化財保護法、宅地造成規制法○取引態様 / 媒介

11 建築条件付売地 / 全4区画・今回販売2区画
ガレリア 八王子市子安町3丁目

駅まで534m 徒歩7分

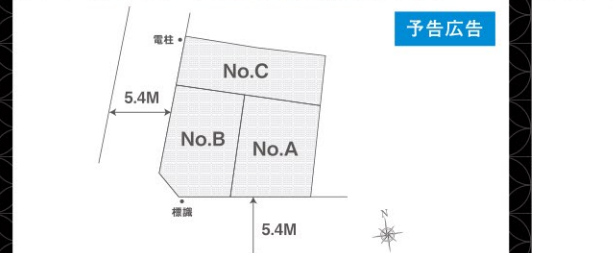


No.C参考プラン例<ガレリア推奨プラン>
敷地面積 / 84.94㎡ 建物面積 / 75.07㎡
土地販売価格 / 2,580万円 建物価格 / 2,000万円(税込)
土地建物合計価格 / 4,580万円(税込)

○所在地 / 八王子市子安町3丁目○交通 / JR中央線「八王子」駅徒歩7分○敷地面積 / 各約84.94㎡(各正味)○地目 / 宅地○用途 / 第2種中高層住居専用○建ぺい率 / 60%○容積率 / 200%○総区画数 / 全4区画○販売区画数 / 今回販売2区画○土地販売価格 / 各2,580万円○備考 / 古家有、敷地面積に路地状部分No.C.約30.14㎡・No.D.約30.18㎡含む○取引態様 / 媒介

12 建築条件付売地 / 全3区画
ガレリア 八王子元横山町1丁目

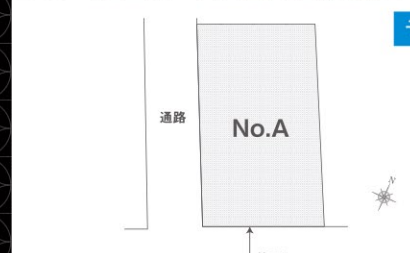
予告広告



○所在地 / 八王子市元横山町1丁目○交通 / JR中央線「八王子」駅徒歩11分○敷地面積 / 各約74.84㎡(正味)○地目 / 宅地○用途 / 準工業地域○建ぺい率 / 60%(No.B.70%)○容積率 / 200%○総区画数 / 全3区画○土地販売価格 / 未定○備考 / 古家有○取引態様 / 媒介○販売開始時期 / 2019年8月上旬予定

13 建築条件付売地 / 限定1区画
ガレリア 八王子みなみ野Ⅱ

予告広告



○所在地 / 八王子市七区2丁目○交通 / JR横浜線「八王子みなみ野」駅徒歩20分○敷地面積 / 199.04㎡(正味)○地目 / 宅地○用途 / 第1種低層住居専用○建ぺい率 / 50%○容積率 / 100%○総区画数 / 全1区画○土地販売価格 / 未定○取引態様 / 媒介○販売開始時期 / 2019年8月上旬予定

国立・小金井・三鷹エリア

14 建築条件付売地 / 全4区画・今回販売4区画

ガレリア 三鷹上連雀2丁目

【基本プランお借入金額例】No.B.9,130万円 No.B参考プラン<ガレリア推奨プラン>

月々 **219,747円**

敷地面積 / 118.32㎡ 建物面積 / 101.11㎡
 土地販売価格 / 7,130万円(税込) 2,000万円(税込)
 土地建物合計価格 / 9,130万円(税込)

○所在地 / 東京都三鷹市上連雀2丁目16-11他(住居表示)○交通 / JR中央線「三鷹」駅徒歩8分○敷地面積 / 117.02㎡~118.32㎡(各正味)○土地権利 / 所有権○地目 / 宅地○用途地域 / 第1種低層住居専用地域・第1種中高層住居専用地域○建ぺい率 / 50%・60%○容積率 / 100%・200%○その他法令上の制限 / 準防火地域・第1種高度地区・第2種高度地区・22条指定区域○総区画数 / 全4区画○販売区画数 / 今回販売4区画○土地販売価格 / 7,130万円~8,130万円○設備 / 東京電力・公営水道・本下水・都市ガス(直ぐに利用可能な設備ではありません)○接道状況 / 西側約5.31m~5.45m公道○備考 / 敷地面積に路地状部分No.B:39.20㎡・No.C:39.09㎡含む。別途S.B.中(No.A:0.49㎡・No.B:0.20㎡・No.C:0.23㎡・No.D:0.57㎡)○取引態様 / 媒介

15 新築分譲住宅 / 全4邸・今回販売2邸

ガレリア 国分寺富士本3丁目

【お借入金額例】No.B・C:4,280万円

月々 **89,733円**

省エネ最高等級5+高性能樹脂窓

敷地面積 / 111.73㎡ 建物面積 / 89.01㎡
 販売価格4,280万円(税込)

○所在地 / 東京都国分寺市富士本3丁目2番8号他(住居表示)○交通 / JR中央線「国立」駅徒歩20分○敷地面積 / 各111.73㎡(正味)○建物面積 / 89.01㎡~89.21㎡○土地権利 / 所有権○地目 / 宅地○用途地域 / 第1種低層住居専用地域○建ぺい率 / 50%○容積率 / 80%○その他法令上の制限 / 第1種高度地区・法22条区域○完成予定 / 2019年11月末○入居予定 / 2019年12月○建築確認番号 / 第18UD13T 建03679号他○総邸数 / 全4邸○販売邸数 / 今回販売2邸○**感謝祭限定販売価格 / 各4,280万円(税込)**○設備 / 東京電力・公営水道・本下水・都市ガス(直ぐに利用可能な設備ではありません)○接道状況 / 北東側5M公道○備考 / 敷地面積に路地状部分No.B:38.20㎡・No.C:37.90㎡含む○取引態様 / 媒介

16 新築分譲住宅 / 全3邸・今回販売2邸

ガレリア 小金井緑町2丁目

【お借入金額例】No.A:6,680万円

月々 **154,070円**

省エネ最高等級5+高性能樹脂窓

敷地面積 / 128.64㎡ 建物面積 / 94.32㎡
 販売価格6,680万円(税込)

○所在地 / 東京都小金井市緑町2丁目11-11他(住居表示)○交通 / JR中央線「小金井」駅徒歩15分○敷地面積 / 125.45㎡~128.64㎡(各正味)○建物面積 / 93.80㎡~94.32㎡○土地権利 / 所有権○地目 / 山林(現況宅地)○用途地域 / 第1種低層住居専用地域○建ぺい率 / 40%○容積率 / 80%○その他法令上の制限 / 第1種高度地区・法22条区域○建物構造 / 木造2階建○完成予定 / 2019年7月○入居予定 / 2019年8月○建築確認番号 / 第18UD13T 建1044号他○総邸数 / 全3邸○販売邸数 / 今回販売2邸○**感謝祭限定販売価格 / 6,580万円~6,680万円(各税込)**○設備 / 東京電力・公営水道・本下水・都市ガス○接道状況 / 東側4M道路○取引態様 / 媒介

17 建築条件付売地 / 全2区画・今回販売2区画

ガレリア 小金井本町5丁目

【基本プランお借入金額例】No.A:6,880万円

月々 **159,431円**

No.A参考プラン例<ガレリア推奨プラン>

敷地面積 / 120.79㎡ 建物面積 / 95.63㎡
 土地販売価格 / 4,880万円(税込)
 建物価格 / 2,000万円(税込)
 土地建物合計価格 / 6,880万円(税込)

○所在地 / 小金井市本町5丁目○交通 / JR中央線「武蔵小金井」駅徒歩12分○敷地面積 / 各120.79㎡(正味)○地目 / 宅地○用途 / 第1種低層住居専用○建ぺい率 / 50%○容積率 / 80%○総区画数 / 全2区画○販売区画数 / 今回販売2区画○**感謝祭限定土地販売価格 / 各4,880万円**○取引態様 / 媒介

8 建築条件付売地 / 全3区画・今回販売3区画

ガレリア 国立東3丁目

【基本プランお借入金額例】No.A:5,980万円

月々 **135,305円**

No.A参考プラン例<ガレリア推奨プラン>

敷地面積 / 108.72㎡ 建物面積 / 101.28㎡
 土地販売価格 / 3,980万円(税込)
 建物価格 / 2,000万円(税込)
 土地建物合計価格 / 5,980万円(税込)

○所在地 / 国立市東3丁目○交通 / JR中央線「国立」駅徒歩16分○敷地面積 / 各108.72㎡(正味)○地目 / 宅地○用途 / 第1種低層住居専用○建ぺい率 / 50%○容積率 / 100%○総区画数 / 全3区画○販売区画数 / 今回販売3区画○土地販売価格 / 3,980万円~4,180万円○取引態様 / 媒介

19 建築条件付売地 / 全3区画・今回販売3区画

ガレリア 国立中3丁目II

【基本プランお借入金額例】No.C:4,780万円

月々 **103,137円**

No.C参考プラン例<ガレリア推奨プラン>

敷地面積 / 82.65㎡ 建物面積 / 82.65㎡
 土地販売価格 / 2,780万円(税込)
 建物価格 / 2,000万円(税込)
 土地建物合計価格 / 4,780万円(税込)

○所在地 / 国立市中3丁目○交通 / JR中央線「国立」駅徒歩18分・JR南武線「矢川」駅徒歩14分○敷地面積 / 各82.65㎡(正味)○地目 / 宅地○用途 / 第1種低層住居専用○建ぺい率 / 50%○容積率 / 100%○総区画数 / 全3区画○販売区画数 / 今回販売3区画○土地販売価格 / 2,780万円~3,380万円○備考 / 別途私道持分38.02㎡x1/2有(No.B・C)○取引態様 / 媒介

日野・高幡不動エリア

20 建築条件付売地 / 全6区画・今回販売5区画

ガレリア 日野豊田3丁目

【基本プランお借入金額例】No.B:5,880万円

月々 **132,624円**

駅まで350m 徒歩5分

敷地面積 / 120.29㎡ 建物面積 / 98.73㎡
 土地販売価格 / 3,880万円(税込)
 建物価格 / 2,000万円(税込)
 土地建物合計価格 / 5,880万円(税込)

○所在地 / 日野市豊田3丁目○交通 / JR中央線「豊田」駅徒歩5分○敷地面積 / 120.29㎡~123.39㎡(仮換地面積)○地目 / 畑○用途 / 第2種中高層住居専用○建ぺい率 / 60%○容積率 / 200%○総区画数 / 全6区画○販売区画数 / 今回販売5区画○**感謝祭限定土地販売価格 / 3,380万円~3,880万円**○備考 / 敷地面積に路地状部分No.C:約44.1㎡・No.D:約38.92㎡・No.E・F:各約36.1㎡含む。要農転○取引態様 / 媒介

21 建築条件付売地 / 全2区画・今回販売1区画

ガレリア 日野多摩平5丁目

【基本プランお借入金額例】No.B:4,380万円

月々 **92,424円**

No.B参考プラン例<ガレリア推奨プラン>

敷地面積 / 140.47㎡ 建物面積 / 105.16㎡
 土地販売価格 / 2,380万円(税込)
 建物価格 / 2,000万円(税込)
 土地建物合計価格 / 4,380万円(税込)

○所在地 / 日野市多摩平5丁目○交通 / JR中央線「豊田」駅徒歩18分・「日野」駅バス2分「日野自動車西門」徒歩2分○敷地面積 / 140.47㎡(正味)○地目 / 宅地○用途 / 第1種低層住居専用○建ぺい率 / 50%○容積率 / 100%○総区画数 / 全2区画○販売区画数 / 今回販売1区画○土地販売価格 / 2,380万円○備考 / 敷地面積に路地状部分38.52㎡含む○取引態様 / 媒介

22 建築条件付売地 / 全4区画・今回販売1区画

ガレリア 日野高幡不動

【基本プランお借入金額例】No.A:4,180万円

月々 **87,053円**

No.A参考プラン例<ガレリア推奨プラン>

敷地面積 / 114.71㎡ 建物面積 / 89.26㎡
 土地販売価格 / 2,180万円(税込)
 建物価格 / 2,000万円(税込)
 土地建物合計価格 / 4,180万円(税込)

○所在地 / 日野市南平4丁目○交通 / 京王線「高幡不動」駅徒歩9分○敷地面積 / 114.71㎡(正味)○地目 / 宅地○用途 / 第1種低層住居専用・第2種中高層住居専用○建ぺい率 / 40%・60%○容積率 / 80%・200%○総区画数 / 全4区画○販売区画数 / 今回販売1区画○**感謝祭限定土地販売価格 / 2,180万円**○備考 / 開発許可番号:30多建開一変第13号○取引態様 / 媒介

23 建築条件付売地 / 全3区画・今回販売3区画

ガレリア 日野大坂上3丁目II

【基本プランお借入金額例】No.B:4,780万円

月々 **103,137円**

No.B参考プラン例<ガレリア推奨プラン>

敷地面積 / 88.85㎡ 建物面積 / 88.00㎡
 土地販売価格 / 2,780万円(税込)
 建物価格 / 2,000万円(税込)
 土地建物合計価格 / 4,780万円(税込)

○所在地 / 日野市大坂上3丁目○交通 / JR中央線「日野」駅徒歩9分○敷地面積 / 88.84㎡~88.85㎡(各正味)○地目 / 宅地○用途 / 第1種低層住居専用○建ぺい率 / 50%○容積率 / 100%○総区画数 / 全3区画○販売区画数 / 今回販売3区画○土地販売価格 / 2,780万円~2,980万円○取引態様 / 媒介

昭島エリア

24 建築条件付売地 / 全3区画・今回販売3区画

ガレリア 昭島松原町1丁目

【基本プランお借入金額例】No.B:4,280万円

月々 **89,733円**

駅まで615m 徒歩8分

敷地面積 / 113.34㎡ 建物面積 / 89.42㎡
 土地販売価格 / 2,280万円(税込)
 建物価格 / 2,000万円(税込)
 土地建物合計価格 / 4,280万円(税込)

○所在地 / 昭島市松原町1丁目○交通 / JR青梅線「昭島」駅徒歩8分○敷地面積 / 113.32㎡~113.34㎡(各正味)○地目 / 宅地○用途 / 第1種低層住居専用○建ぺい率 / 40%○容積率 / 80%○総区画数 / 全3区画○販売区画数 / 今回販売3区画○**感謝祭限定土地販売価格 / 2,280万円~2,480万円**○備考 / 景観法・航空法・法22条区域○取引態様 / 媒介

25 建築条件付売地 / 全13区画・今回販売2区画

ガレリア 昭島郷地町2丁目

【基本プランお借入金額例】No.E:3,480万円

月々 **68,288円**

No.E参考プラン例<ガレリア推奨プラン>

敷地面積 / 126.01㎡ 建物面積 / 89.30㎡
 土地販売価格 / 1,480万円(税込)
 建物価格 / 2,000万円(税込)
 土地建物合計価格 / 3,480万円(税込)

○所在地 / 昭島市郷地町2丁目○交通 / JR青梅線「西立川」駅徒歩16分・「東中津」駅徒歩20分○敷地面積 / 126.01㎡~126.17㎡(各正味)○地目 / 宅地○用途 / 第1種低層住居専用○建ぺい率 / 40%○容積率 / 200%○総区画数 / 全13区画○販売区画数 / 今回販売2区画○土地販売価格 / 各1,480万円○備考 / 敷地面積に路地状部分No.E:18.05㎡・No.F:17.27㎡含む○取引態様 / 媒介

※建築条件付宅地分譲とは売主が決めた間取りプランを自由にインテリアのカラーをセレクト頂けます。※建築条件付の土地は売主との売買契約後3ヶ月以内に住宅の建築請負契約を締結する条件として販売いたします。この期間内に建築しないことが確定したとき、又は建築請負契約が成立しなかった場合は土地売買契約は解除され、売主は土地代金(申込証拠金、手付金等を含む)を全額無条件で返還し、土地購入者はその土地を原状回復の上、売主に引き渡して頂く必要があります。※分割計画図は分筆前につき粗上り分割のため分筆後、敷地面積及び計画図辺長が異なる場合がございます。その場合は地積測量図によるものとします。※敷地面積及び前面道路に電柱・支柱・支線が入る場合がございます。※宅地分譲をご希望の場合は土地価格は土地分譲の価格となります。※建築条件付宅地分譲の価格には、上下水道・ガス・間仕切りブロック・フェンス等の引き込み工事費用は建築請負代金に含まれております。※建築参考プランがある場合は一例であり、プラン変更を行った場合は価格が変動いたします。またオプション工事代金が含まれている場合もございますので、ご注意ください。※歩道・1階の切り下げ、雨水トレンチ、隣地境界ブロック、電柱の新設、既設の移動等のご要望にはお応えできません。※専用住宅以外の建築の場合、不動産所得税が免除されない場合は買主負担となります。※本分譲地においては、カーブス1台分の位置、境界ブロック位置が定められておりますので、ご希望の変更はお受けできませんので、ご承知ください。【税込】表示価格には建物価格の8%にあたる消費税が含まれております。※広告制作中に売却の際はご容赦ください。図面と現況に相違がある場合は現況優先にてご了承願います。※広告有効期限 2019年7末日

※支払い例は三菱UFJ銀行・金利0.69%(3年固定金利)・35年返済・ボーナス月返済150,000円(年2回)(2019年7月1日現在)のものです。※借入限度額最大10,000万円以内※事務手数料(32,400円)と保証料が必要となります。借入金額は、宅地外施設負担金43.2万円(税込)、住宅性能登録料7万円(税込)が含まれた土地建物合計金額を表示しています。※火災保険料、建物の大きさ・借入期間によって異なります。※お客様の勤務先、ご勤続年数、ご収入により多少異なる場合がございます。※金融情報の変動により金利が変更する場合があります。※別途諸経費が必要となります。※借入条件等詳しくは係員までお尋ねください。※感謝祭対象物件:01,02,05,06,07,15,16,17,20,22,24※正規仲介手数料を申し受けます。