

良い家は、
どこから見ても
かっこいい。

GALLERIA 住宅展

4/27土 ~ 5/6祝

開催時間 AM10:00~PM6:00
開催会場 ガレリアタウン京王堀之内・八王子市台町4丁目・日野市豊田3丁目販売現地

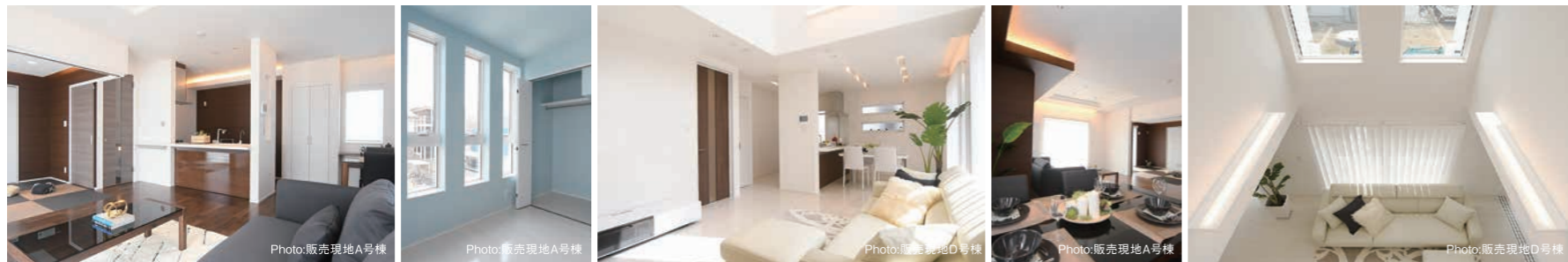
【期間限定】
諸費用0円

販売価格
4,980万円(税込)

返済例 借入金額:No.D4,980万円 元金:15万円(年2回)の場合

月々108,530円

敷地面積 (159.89㎡)より
48.36坪より

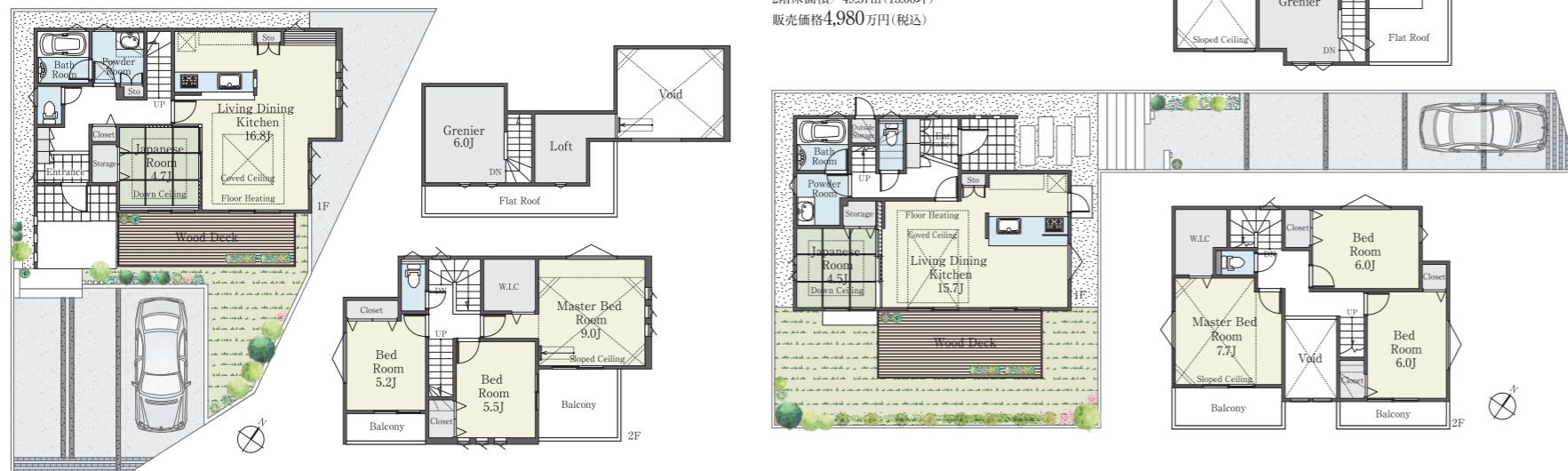


A号棟 4LDK+グリニエ+ロフト+W.I.C+ウッドデッキ

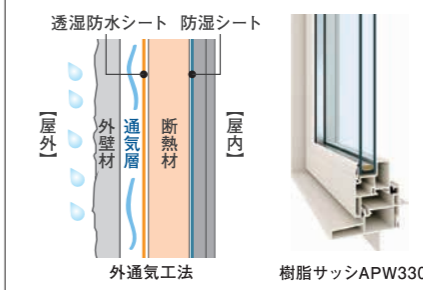
敷地面積/159.89㎡(48.36坪) 建物面積/102.73㎡(31.07坪)
1階床面積/55.91㎡(16.91坪) 2階床面積/46.82㎡(14.16坪)
販売価格5,380万円(税込)

D号棟 4LDK+グリニエ+W.I.C+ウッドデッキ

敷地面積/159.91㎡(48.37坪) 建物面積/100.79㎡(30.50坪)
1階床面積/51.22㎡(15.50坪) 2階床面積/49.57㎡(15.00坪)
販売価格4,980万円(税込)



ハイグレードコレクションシリーズ仕様



認定低炭素住宅 + 高断熱住宅

京王相模原線
「京王堀之内」駅徒歩13分
多摩モノレール
「大塚・帝京大学」駅徒歩15分



La.Galleria京王堀之内【新築分譲住宅】物件概要○所在地/東京都八王子市堀之内2丁目28番3,15,16(地番)東京都八王子市堀之内2丁目28以下未定(住居表示)○交通/京王相模原線「京王堀之内」駅徒歩13分・多摩モノレール「大塚・帝京大学」駅徒歩15分○敷地面積/159.89㎡・159.91㎡(各正味)○土地権利/所有権○地目/宅地○用途地域/第2種中層住居専用地域○建ぺい率/60%○容積率/200%○その他法令上の制限/第2種高度地区、準防火地域、第2種特別工業地区○建物面積/100.79㎡・102.73㎡○建物構造/木造2階建て○完成予定/2019年4月末○入居予定/2019年6月○建築確認番号/第18UD13T建01018号他○総邸数/全6邸○販売価格/4,980万円・5,380万円(各税込)○設備/東京電力・公営水道・下水道・都市ガス○接続状況/南側6M公道・東側6M公道○備考/敷地面積に路地状部分No.D約42.02㎡含む○取引態様/媒介

暮らしをもっとセンスよく

HOU'Z
www.houz.tokyo

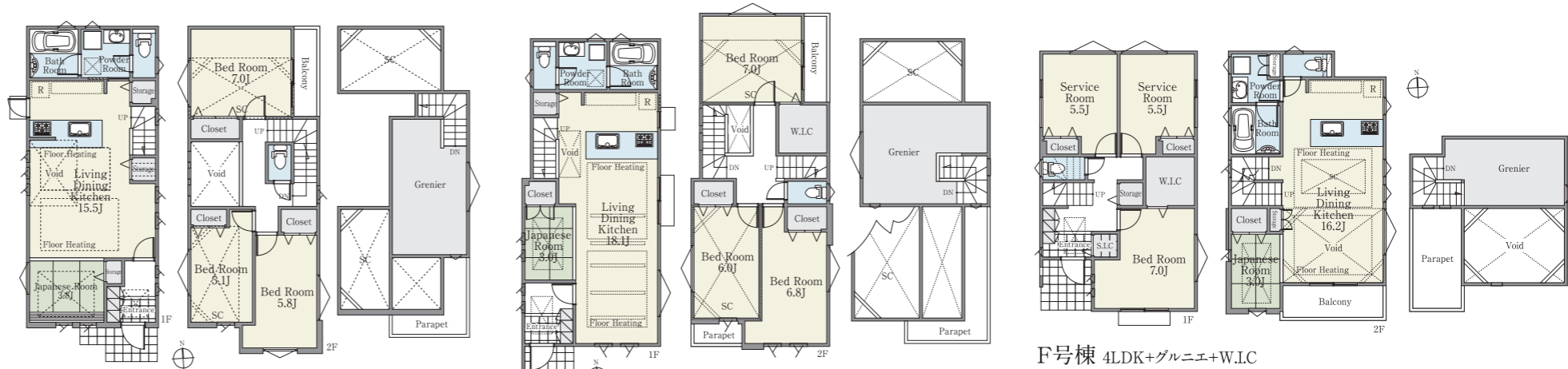
株式会社 ハウズ

○東京都知事免許(1)第97233号 ○(公社)東京都宅地建物取引業協会会員
○(公社)全国宅地建物取引業保証協会会員 ○(公社)首都圏不動産公正取引協議会加盟

0120-72-8878

東京都立川市柴崎町2-3-8 Kindai bldg.8-5F 営業時間/9:30~19:00 ※水曜定休

新築分譲住宅
La.Galleria
八王子市台町4丁目
全6邸/今回販売3邸
省エネ+省令準耐火仕様

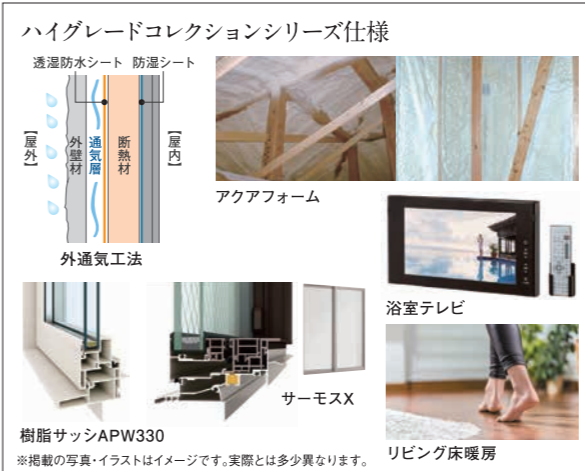


B号棟 4LDK+グリーンエ
敷地面積 / 98.56㎡ (29.81坪) 建物面積 / 90.20㎡ (27.28坪)
1階床面積 / 47.51㎡ (14.37坪) 2階床面積 / 42.69㎡ (12.91坪)
販売価格4,880万円

C号棟 4LDK+グリーンエ+W.C
敷地面積 / 126.15㎡ (38.16坪) 建物面積 / 100.66㎡ (30.45坪)
1階床面積 / 51.36㎡ (15.54坪) 2階床面積 / 49.30㎡ (14.91坪)
販売価格5,480万円

F号棟 4LDK+グリーンエ+W.C
敷地面積 / 106.02㎡ (32.07坪) 建物面積 / 90.88㎡ (27.50坪)
1階床面積 / 46.27㎡ (14.00坪) 2階床面積 / 44.61㎡ (13.50坪)
販売価格4,580万円

返済例/お借入金額: No.F4,580万円
ボーナス: 15万円(年2回)の場合
月々 **97,807円**



JR中央線
「西八王子」駅徒歩 **8分**



【期間限定】
諸費用 **0円** 販売価格 **4,580万円** (税込) 万円より

※掲載の街並み完成予想図は図面に基いたものであり実際とは異なります。図面と現況が異なる場合は現況優先とさせていただきます。



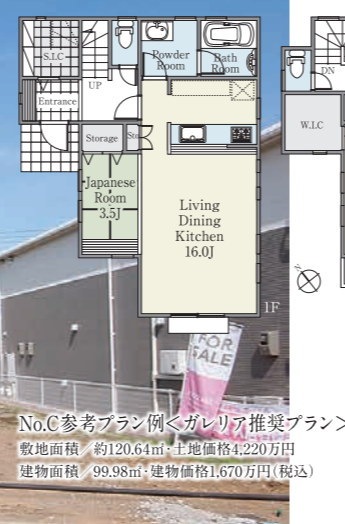
宅地分譲
La.Galleria
日野市豊田3丁目
全6区画/今回販売5区画

【期間限定】
諸費用 **0円**

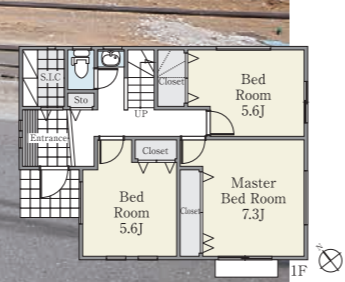
豊田駅徒歩5分、敷地36坪以上。
全6区画のガレリアタウン。



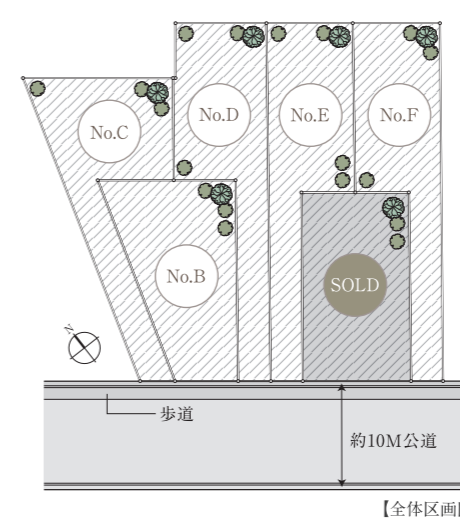
No.B参考プラン例<ガレリア推奨プラン>
敷地面積 約120.29㎡ 土地価格4,720万円
建物面積 98.73㎡ 建物価格1,670万円 (税込)



No.C参考プラン例<ガレリア推奨プラン>
敷地面積 約120.64㎡ 土地価格4,220万円
建物面積 99.98㎡ 建物価格1,670万円 (税込)



販売価格 **4,220万円** より
お借入金額: 5,890万円 ボーナス: 15万円(年2回)の場合
月々 **132,924円**



JR中央線
「豊田」駅徒歩 **5分**



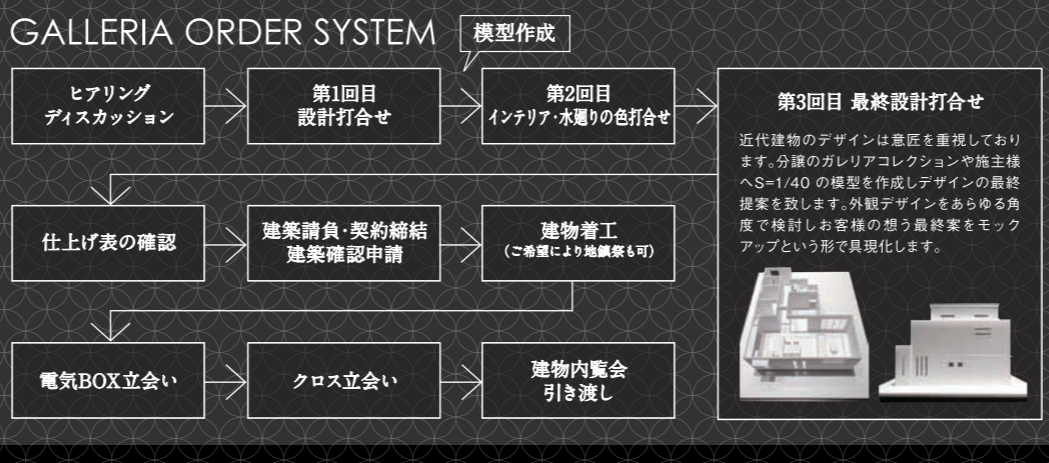
La.Galleria日野市豊田3丁目【宅地分譲】物件概要○所在地 / 東京都日野市豊田3丁目26-2-11 (従前地)・東京都日野市豊田3丁目26以下未定 (住居表示) ○交通 / JR中央線「豊田」駅徒歩5分 ○敷地面積 / 約120.29㎡(仮換地面積) ○土地権利 / 所有権 ○地目 / 畑 ○用途地域 / 第2種中高層住居専用地域 ○建ぺい率 / 60% ○容積率 / 200% ○その他法令上の制限 / 準防火地域、第2種高度地区、地区計画区域内、土地区画整理法、文化財保護法、景観法、航空法 ○総区画数 / 全6区画 ○販売区画数 / 今回販売5区画 ○販売価格 / 4,220万円~4,720万円 ○設備 / 電気・ガス・水道・下水道・都市ガス(直ぐに利用可能な設備ではありません) ○接続状況 / 南側約10M公道 ○備考 / 敷地面積に路地部分No.C:約44.1㎡・No.D:約38.92㎡・No.E・F:各約36.1㎡含む。敷地の一部に東京電力の地権設定有○取引態様 / 媒介(税込) 表示価格は建物価格の8%にあたる消費税が含まれております。

日野市 豊田3丁目 建築家と創る、ガレリアパーソナルオーダー。

掲載中の宅地分譲を購入の方のみ限定
建物価格 **1,460万円** より
(ガレリア推奨プラン)1,670万円

最長 **60年**の住宅長期保証に対応

基本の保証期間は引渡し日から20年間、保証期間の延長により最長60年間
※保証期間が終了する90日前から30日前までの間に、保証期間の延長を申請する必要があります。
※詳しい保証内容はスタッフにお尋ねください。



モデルハウス公開 4/27(土)~5/6(日)



新元号おめでとうキャンペーン

【期間限定】
諸費用 **0円** 通常 物件価格 + 諸費用

※【新元号おめでとうキャンペーン】期間: 2019年5月末日までにご契約いただいた方になります。※銀行事務手数料(但し都市銀行に限る)・登記費用・火災保険料・固定資産税・都市計画税・表示価格の諸経費を先方が負担。※上記以外の諸経費はかかりません。また条件によっては上記の諸経費が発生する場合があります。※詳しくはスタッフまでお尋ねください。

※敷地内及び前面道路に電柱・支柱・支線が入る場合がございます。※建物参考プランがある場合は一例であり、プラン変更を行った場合は価格が変動いたします。またオプション工事代金が含まれている場合がございますので、ご注意ください。※隣地境界ブロック、電柱の新設・既設の移動等のご要望にはお応えできません。※専用住宅以外の建築の場合、不動産取得税が免除にならない場合は買主負担となります。※本分譲地においては、カヌーベース1台分の位置、境界ブロック位置が定められておりますので、ご希望の変更はお受けできませんので、ご承知ください。※(税込)表示価格は建物価格の8%にあたる消費税が含まれておりますが、消費税額は物件の引き渡し(時期)の税率により変動いたします。※広告制作中に売却の際はご容赦ください。図面と現況に相違がある場合は現況優先にてご了承願います。※広告有効期限 / 2019年5月末日 ※支払いは三菱UFJ銀行・金利0.69%(3年固定金利)・35年返済・ボーナス月返済150,000円(年2回) (2019年4月24日現在) のものです。※借入限度額最大10,000万円以内事務手数料(32,400円) (保証料が必要となります)。借入金額は、宅地外施設負担金43.2万円(税込)・住宅性能登録料7万円(税込)が含まれた土地建物合計金額を表示しています。※火災保険料・建物の大きさ・借入額・期間によって異なります。※お客様の勤務先・勤続年数・ご収入により多少異なる場合がございます。※金融情勢の変動により金利が変更する場合があります。※別途諸経費が必要となります。※借入条件等詳しくは係員までお尋ねください。

HOU'Z 株式会社ハウス www.houz.tokyo

○東京都知事免許(1)第97233号 ○(公社)東京都宅地建物取引業協会会員
○(公社)全国宅地建物取引業保証協会会員 ○(公社)首都圏不動産公正取引協議会加盟

0120-72-8878
東京都立川市柴崎町2-3-8 Kindai bldg.8-5F 営業時間 / 9:30~19:00 ※水曜定休