

La.Galleria  
日野市旭が丘2丁目

建築条件付売地・宅地分譲／全7区画  
建築条件付売地・今回販売2区画／宅地分譲・今回販売2区画

この広さで、この価格。  
しかも、中央線沿い。

暮らしに便利な周辺環境



イオンモール多摩平の森  
約1,300M(徒歩17分)



西友豊田店  
約1,200M(徒歩15分)



旭が丘北公園  
約10M(徒歩1分)

【最大敷地面積】

85.15坪  
〈281.52m<sup>2</sup>〉

※宅地分譲(No.D)

建築条件付売地／土地販売価格

1,925万円より

宅地分譲／販売価格

2,630万円より

例えばG号区の場合  
(建築条件付売地)

敷地面積／179.34㎡(54.25坪)、土地価格1,925万円、建物面積／89.26㎡、  
建物価格1,755万円(税込)を建築の場合、総額3,680万円(税込)

今週の土日

現地ご案内とオーダー住宅相談会開催

【開催会場】La. Galleria 日野市旭が丘2丁目現地 【開催時間】AM10:00~PM5:30

HOU'Z  
www.houz.tokyo

○東京都知事免許(1)第97233号  
○(公社)全国宅地建物取引業保証協会会員  
○(公社)東京都宅地建物取引業協会会員  
○(公社)首都圏不動産公正取引協議会加盟



0120-72-8878

〒190-0023 東京都立川市柴崎町2-3-8 Kindai bldg.8-5F TEL. 042-527-8800



# あるのは自由。 必要なのは、 住み手の感性と遊び心。

友人を招いて週末を楽しむガーデンパーティー。

子どもたちが元気に走り回る遊べる庭、それを微笑ましく眺める家族...

そんなライフスタイル次第で自由に愉しめる住宅プランをご用意しております。

利便性と豊かな緑のバランスに優れた街並みと併せてご案内いたします。



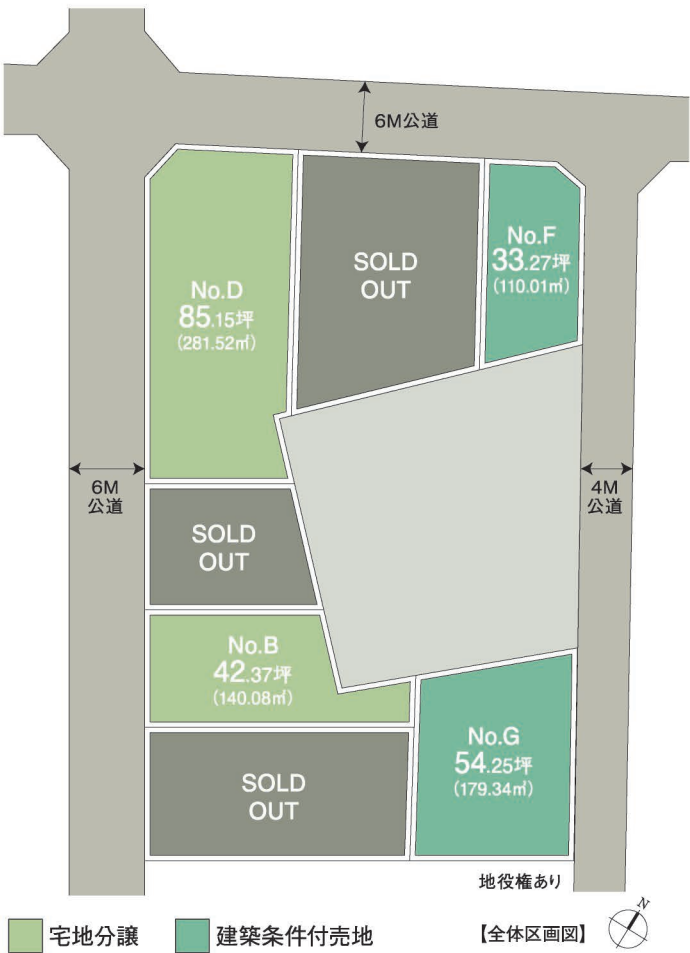
## GARDEN LIFE

広い庭を利用して、本格的なガーデニングや家庭菜園も思いのまま。休日にはガーデンパーティーも楽しめます。



## CAR SPACE

2台分のカースペースにもゆとりを持たせ、休日は子どもが庭で遊ぶ中での洗車。そんな暮らしも自由自在。



## La. Galleria 日野市旭が丘2丁目 参考プラン先行紙面案内

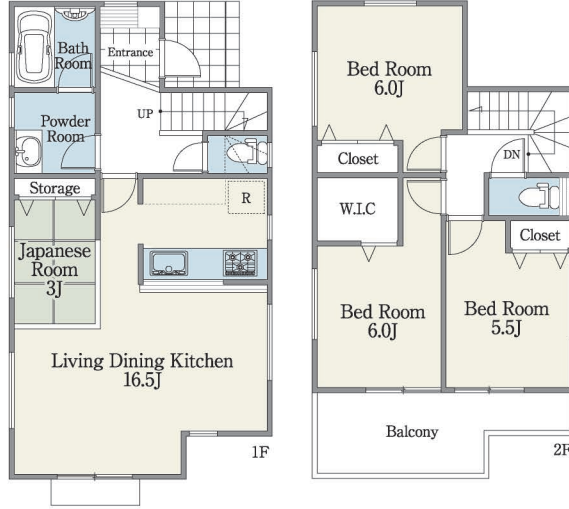
敷地の広さを有効活用するLa. Galleriaの上質・多彩な間取りプランをご提案いたします。

### No.F参考プラン例

建築条件付売地(ガレリア推奨プラン) ウォークインクローゼットや奥行きのあるバルコニーが魅力の家。

敷地面積/110.01㎡、土地価格**2,225万円**、

建物面積/89.26㎡、建物価格**1,755万円(税込)**を建築の場合、総額**3,980万円(税込)**

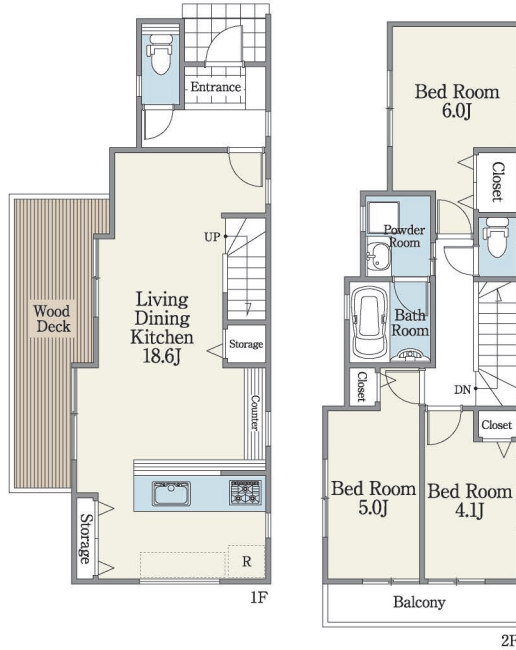


### No.G参考プラン例

建築条件付売地(ガレリア推奨プラン) LDKに面したワイドなウッドデッキで内と外をとことん楽しむ家。

敷地面積/179.34㎡、土地価格**1,925万円**、

建物面積/89.26㎡、建物価格**1,755万円(税込)**を建築の場合、総額**3,680万円(税込)**



## La.Galleria

敷地の広さを最大限に活かし、美しい外構で彩られる洗練されたデザイン住宅。住み手の感性を刺激する新しい暮らしをご提案します。



## JR中央線「豊田」駅徒歩18分



### La.Galleria 日野市旭が丘2丁目【建築条件付売地・宅地分譲】物件概要

●所在地/東京都日野市旭が丘2丁目34番4外(地番)東京都日野市旭が丘2丁目34以下未定(住居表示) ●交通/JR中央線「豊田」駅徒歩18分 ●建築条件付売地敷地面積/110.01㎡・179.34㎡(各正味) ●宅地分譲敷地面積/140.08㎡・281.52㎡(各正味) ●土地権利/所有権 ●地目/畑(現況:宅地) ●用途地域/第1種低層住居専用地域 ●建ぺい率/50% ●容積率/100% ●その他法令上の制限/第1種高度地区、法22条指定区域 ●総区画数/全7区画 ●建築条件付売地販売区画数/今回販売2区画 ●宅地分譲販売区画数/今回販売2区画 ●建築条件付売地土地販売価格/1,925万円・2,225万円 ●宅地分譲販売価格/2,630万円・4,030万円 ●設備/東京電力・公営水道・本下水・都市ガス ●接続状況/東側約4M公道・西側約6M公道・北側約6M公道 ●備考/敷地面積に高圧線下部No.B:26.16㎡・No.D:181.34㎡・No.G:108.36㎡含む(範囲内に一部建物建築制限有、建物等の建築不可、地役権設定有) ●取引態様/媒介

※宅地分譲販売価格には上下水道・ガス・間仕切りブロック・フェンス等の工事費用は含まれておりません。別途工事が必要です。 ※建築条件付売地とは弊社が決めた間取りプランを自由にインテリアのカラーをセレクト頂けます。 ※建築条件付売地の参考プランは一例であり、プランの変更を行った場合は総額が変動致します。 ※建築条件付売地の上下水道・ガス・間仕切りブロック・フェンス等の引き込み工事費用は建築請負代金(建物価格)に含まれます。 ※歩道、L型の切り下げ、雨水トレンチ、隣地境界ブロック、電柱の新設・既設の移動等のご要望にはお応えできません。 ※区画割り境界ブロックフェンスの仕様及び設置位置(但し道路側は設置致しません。)及び車庫スペース位置は売主指定となります。 ※(税込)表示価格には建物価格の8%にあたる消費税が含まれております。 ※建築条件付の土地は売主との売買契約後3ヶ月以内に住宅の建築請負契約を締結する条件として販売いたします。この期間内に建築しないことが確定したとき、又は建築請負契約が成立しなかった場合は土地売買契約は解除され、売主は土地代金(申込証拠金、手付金等を含む)を全額無条件で返還し、土地購入者はその土地を原状回復の上、売主に引き渡して頂く必要があります。 ※広告制作中に売却の際はご容赦ください。 図面と現況に相違がある場合は現況優先にてご了承願います。 ※広告有効期限/平成30年6月末日