

La.Galleria

昭島美堀町5丁目Ⅱ
全8区画 / 今回販売4邸

コレクションシリーズ
フルスペックハイグレードモデル

特別なご案内です。 ゴールデンウィークだけの

いよいよ、完成。
La.Galleria全4邸、初公開です。

豊かな緑と静穏な環境に包まれ

街の賑わいと利便性に優れた快適な暮らしを手に入れる。

昭島市美堀町という、バランスに優れた理想的なステージに、
La.Galleriaのプレミアム街区が誕生します。

ターミナル駅へのアクセス性や商業施設にも恵まれながら

ON/OFFをスマートに切り替えるゆとりある住宅地としてのロケーション。

そこにしつらえたのは、何気ない日常を鮮やかに彩る上質な住宅。

この街の魅力そのものが暮らしの一部となり、

建物の佇まいが住まい手の感性を高め、誇りとなる。

La.Galleria昭島美堀町5丁目Ⅱ。ついに、街並みが完成。

一足先に紙面にてご案内いたします。



新発表

【建物完成案内会】開催 販売価格 **4,580** 万円より 〈消費税込〉

Photo:販売現地(分譲済み号棟含む)

GW期間限定価格
4/28[SAT] - 5/6[SUN]
※5/1・5/2を除く

期間中にお申込みの方に限り、
表示価格より100万円を割引いたします。
ガレリアタウンのコレクション仕様が限定価格で手に入る機会をお見逃しなく!

HOU'Z
www.houz.tokyo

お問合せ La.Galleriaインフォメーションセンター
0120-72-8878



Photo:販売現地(分譲済み号棟含む)

寛ぎも、愉しみも手に入れる。

La.Galleria昭島美堀町5丁目IIは、街並みとしての統一感と一邸一邸に際立つ個性を両立します。その空間に身を置いて感じる開放感と豊かな質感。住まい手の感性を高める上質な住宅は、このロケーションの魅力と相まって、他にはない価値をもたらします。寛ぎも、愉しみも。贅沢にすべてが手に入る暮らしがここに 있습니다。

先行紙面プラン案内 洗練された機能美が住まい手の暮らしを高める、La.Galleria昭島美堀町5丁目IIの間取りプラン。その一部を先行でご紹介いたします。

No.D 4LDK+VO+TK+SC+W.I.C+RB<固定階段付>

豊富な収納スペースとルーフバルコニーがある家。

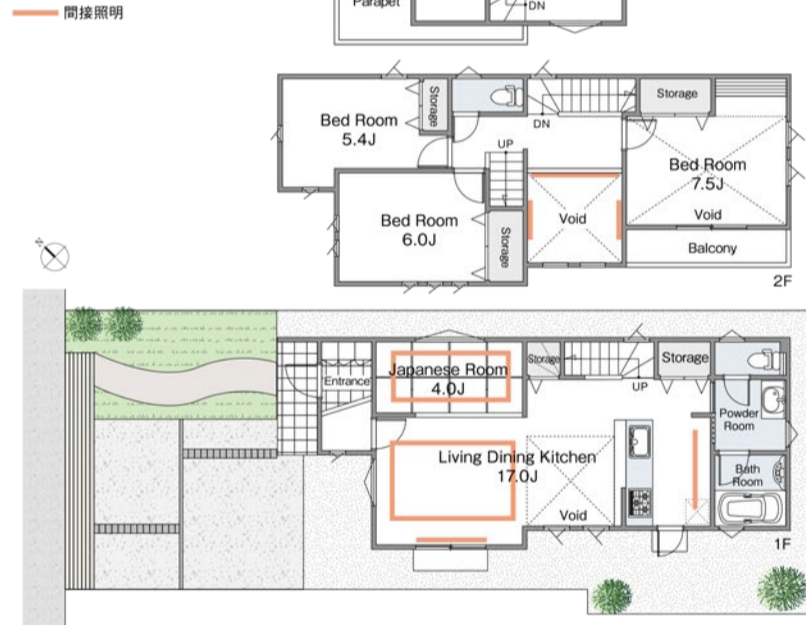
敷地面積/106.34㎡(32.16坪)
建物面積/91.24㎡(27.60坪)
販売価格4,580万円(税込)



No.G 4LDK+VO+TK+G<固定階段付>

広々LDKと大きなグルニエのある家。

敷地面積/110.02㎡(33.28坪)
建物面積/97.08㎡(29.37坪)
販売価格4,880万円(税込)



*外構はイメージの為、実際とは異なります。*外構イメージ図記載の各種部材もイメージです。

一邸一邸の個性を表情豊かに彩る、コレクションシリーズ フルスペックハイグレードモデル。

 ステンレストップ4口コンロ ◇B,D,G号棟	 ダウンライト スポットライト	 オーバーヘッドシャワー	 LDK埋込エアコン ◇E,G号棟
 IHヒーター ◇E号棟	 リラクゼーション照明システム ◇B号棟	 ボディシャワーフットシャワー	 床暖房 ◇全棟
 ヘッドレスト ◇B号棟	 アクアジェット(2穴) ◇B号棟	 アクアネオ(シャワーパネル) ◇D,E,G号棟	

【フラット35】S 金利Aタイプ **耐震等級3相当**
最長60年の住宅長期保証に対応

JR青梅線 「昭島」駅徒歩14分・「拝島」駅徒歩10分



HOU'Z 0120-72-8878
www.houz.tokyo

株式会社ハウス 〒190-0023 東京都立川市柴崎町2-3-8 Kindai bldg.8-5F TEL. 042-527-8800
東京都知事免許(1)第97233号 (公社)全国宅地建物取引業保証協会会員
(公社)東京都宅地建物取引業協会会員 (公社)首都圏不動産公正取引協議会加盟

La.Galleria昭島美堀町5丁目II物件概要○所在地/東京都昭島市美堀町5丁目4-13(地番・住居表示)○交通/JR青梅線「昭島」駅徒歩14分・JR青梅線「拝島」駅徒歩10分○敷地面積/106.33㎡~110.02㎡(各正味)○土地権利/所有権○地目/宅地○用途地域/第1種中高層住居専用地域○建ぺい率/60%○容積率/200%○その他法令上の制限/第2種高度地区、準防火地域○建物面積/91.24㎡~97.08㎡○建物構造/木造2階建○完成/平成30年4月○入居予定/即入居可○建築確認番号/第17UD13T建00726号他○総区画数/全8区画○販売部数/今回販売4邸○販売価格/4,580万円~4,880万円(各税込)○設備/東京電力・公営水道・下水道・都市ガス○接続状況/西側6M開発道路○備考/敷地面積に路地状部分No.B・No.D:各約40㎡含む、別途道路持分27.72㎡×1/10有、景観法、航空法○取引態様/媒介※販売価格に宅地外施設負担金43.2万円(税込)・住宅性能保証登録料7万円(税込)が含まれております。○敷地内及び前面道路に電柱・支線・支線が入る場合がございます。○電柱・ゴミ置場・道路標識・歩道・L型の切り下げ・雨水トレンチ・隣接境界ブロックは新設・既設の移動等のご要望にはお応えできません。○本分譲地ではカーブの位置・境界ブロック位置が定められておりますので、変更は出来ません。○広告制作中に売却の際はご容赦ください。○図面と現況に相違がある場合は現況優先にてご了承願います。○(税込)表示価格には建物価格の8%にあたる消費税が含まれております。○広告有効期限/平成30年5月6日※契約の際は、別途媒介手数料3%が発生致します。