

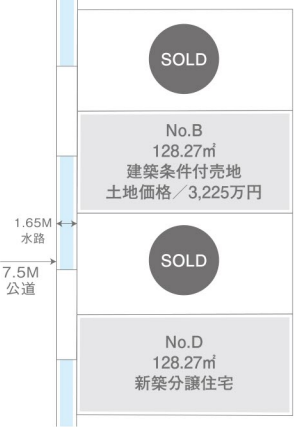


# La. Galleria

## ガレリアコレクション

### 日野新町3丁目II

新築分譲住宅・建築条件付売地 / 全4区画  
新築分譲住宅 / 今回販売1棟・建築条件付売地 / 今回販売1区画

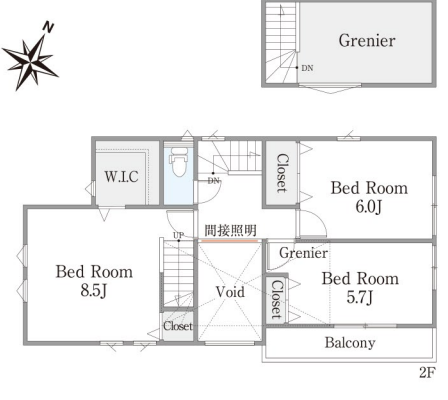
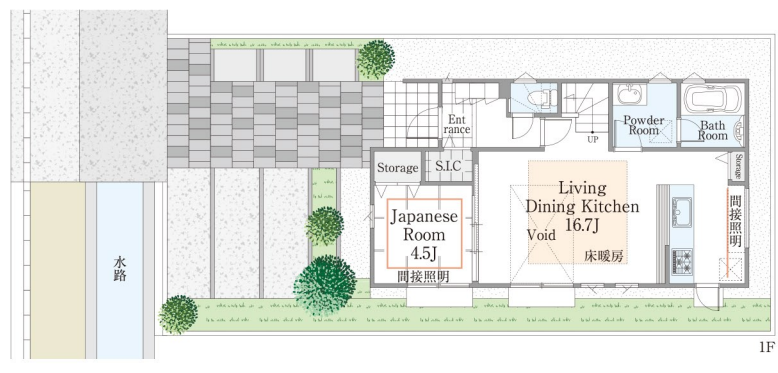
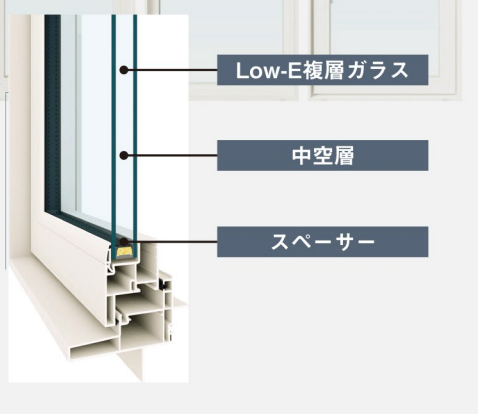


### D号棟 / 販売価格 **5,380**万円(税込)

敷地面積 / 128.27㎡、建物面積 / 100.38㎡ 別途小屋裏収納10.32㎡  
※販売価格に宅地外施設負担金43.2万円(税込)、住宅性能登録料7万円(税込)を含む

### 樹脂サッシ APW330

高い断熱性で、夏涼しく・冬暖かい住まいを実現。



土地建物合計金額返済例 D号棟【お借入金額】5,380万円  
ボーナス15万円(年2回)

## 頭金 **0**円 / 月々(年12回) **117,649**円

※1 詳細は別面欄外をご確認ください。



La. Galleria日野新町3丁目II【新築分譲住宅・建築条件付売地】物件概要○所在地 / 東京都日野市新町3丁目37-16、17、18、19(地番・住居表示)○交通 / JR中央線「日野」駅徒歩10分○新築分譲住宅敷地面積 / 128.27㎡(正味)○新築分譲住宅建物面積 / 100.38㎡○建物構造 / 木造2階建○完成 / 平成29年8月完成済○入居予定 / 即入居可○建築条件付売地敷地面積 / 128.27㎡(正味)○地目 / 宅地○用途地域 / 第1種低層住居専用地域○建ぺい率 / 50%○容積率 / 100%○総区画数 / 全4区画○販売区画数 / 新築分譲住宅今回販売1棟、建築条件付売地今回販売1区画○販売価格 / 新築分譲住宅5,380万円(税込)、建築条件付売地3,225万円○設備 / 東京電力・公道水道・本下水・都市ガス○接続状況 / 西側7.5M公道○備考 / 法22条指定区域、新町地区地区計画区域、第43条但し書き適用、許可取得済(占用許可取得済、許可番号河川占許:第26号・27号)、別途河川占用料年額9,360円要○取引態様 / 媒介※新築分譲住宅は販売価格に宅地外施設負担金43.2万円(税込)、住宅性能保証登録料7万円(税込)含む※建築条件付売地は販売価格に宅地外施設負担金43.2万円(税込)含む・注文住宅請負の場合は別途住宅性能登録料7万円(税込)が必要※建築条件付の土地は売主との売買契約後3ヶ月以内に住宅の建築請負契約を締結する条件として販売いたします。この期間内に建築しないことが確定したとき、又は建築請負契約が成立しなかった場合は土地売買契約は解除され、売主は土地代金(申込証拠金、手付金等を含む)を全額無条件で返還し、土地購入者はその土地を原状回復の上、売主に引き渡して頂く必要があります。※敷地内及び前面道路に電柱・支線・支線が入る場合がございます。※電柱・ゴミ置場・道路標識・歩道・L型の切り下げ・雨水トレンチ・隣接境界ブロックは新設・既設の移動等のご要望にはお応えできません。※本分譲地ではカースペースの位置・境界ブロック位置が定められておりますので、変更は出来ません。※(税込)表示価格には建物価格の8%にあたる消費税が含まれております。※広告制作中に売却の際はご容赦ください。※図面と現況に相違がある場合は現況優先にてご了承願います。※広告有効期限 / 平成29年10月末日



# La. Galleria

ガレリアコレクション  
日野旭が丘6丁目

新築分譲住宅 / 全4棟・今回販売2棟



**A号棟キッチン**  
白を基調にした美しいキッチンは、IHクッキングヒーターをはじめ、タッチレス水栓を完備。

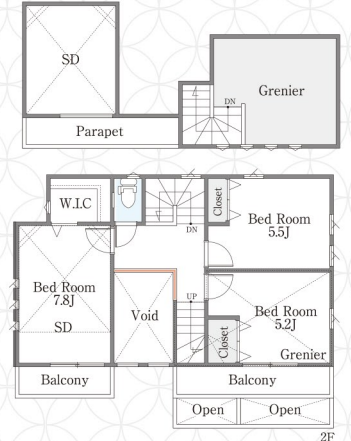
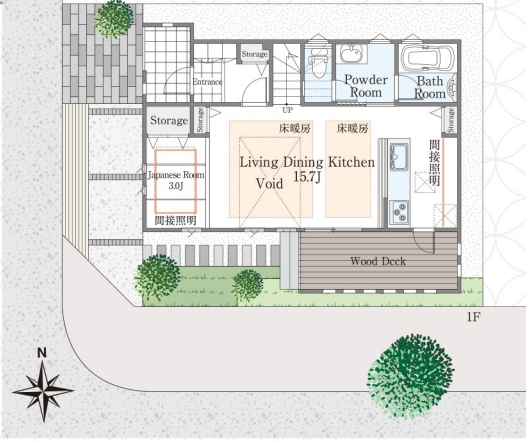


photo:販売現地街並み

A号棟 / 販売価格 **4,480万円** (税込)

敷地面積 / 104.02㎡、建物面積 / 90.46㎡  
※販売価格に宅地外施設負担金43.2万円(税込)、住宅性能登録料7万円(税込)を含む

土地建物合計金額返済例  
A号棟【お借入金額】4,480万円  
ボーナス15万円(年2回)  
**頭金0円/月々(年12回) 93,786円**

※1 詳細は下記欄外をご確認ください。



La. Galleria日野旭が丘6丁目【新築分譲住宅】物件概要  
○所在地 / 東京都日野市旭が丘6丁目8番3(地番)  
○交通 / JR中央線「豊田」駅徒歩19分  
○敷地面積 / 104.02㎡・105.30㎡(各正味) ○建物面積 / 90.46㎡・92.54㎡ ○建物構造 / 木造2階建 ○完成 / 平成29年7月完成済 ○入居予定 / 即入居可 ○地目 / 宅地 ○用途地域 / 第1種低層住居専用地域・第1種中高層住居専用地域 ○建ぺい率 / 50%・60% ○容積率 / 100%・200% ○総棟数 / 全4棟 ○販売棟数 / 今回販売2棟 ○販売価格 / 各4,480万円(税込)  
○設備 / 東京電力・公営水道・本下水・都市ガス ○接道状況 / 南側約16M公道・西側約6M公道 ○取引態様 / 媒介 ○電柱・ゴミ置場・道路標識・歩道・L型の切り下げ・雨水トレンチ・隣接境界ブロックは新設・既設の移動等のご要望にはお応えできません。 ※本譲地ではカースペースの位置・境界ブロック位置が定められておりますので、変更は出来ません。 ※(税込)表示価格には建物価格の8%にあたる消費税が含まれております。 ※新築分譲住宅は販売価格に宅地外施設負担金43.2万円(税込)・住宅性能保証登録料7万円(税込)含む ※広告制作中に売却の際はご容赦ください。 ※図面と現況に相違がある場合は現況優先にてご了承願います。 ※広告有効期限 / 平成29年10月末日

※1 支払い例は三菱東京UFJ銀行：※金利0.625%(変動金利)・35年返済・ボーナス月返済150,000円(年2回)(平成29年9月12日現在)のものです。 ※借入限度額最大10,000万円以内 ※事務手数料(32,400円)と保証料が必要となります。 借入金額は、宅地外施設負担金43.2万円(税込)・住宅性能登録料7万円(税込)が含まれた土地建物合計金額を表示しています。 ※火災保険料：建物の大きさ・借入額・期間によって異なります。 ※お客様の勤務先、ご収入により多少異なる場合がございます。 ※金融情勢の変動により金利が変更する場合があります。 ※別途諸経費が必要となります。 ※借入条件等詳しくは係員までお尋ねください。

〈仲介〉ガレリア提携企業  
**株式会社 ハウズ**  
○宅地建物取引業 東京都知事免許(1)第97233号  
○(公社)全国宅地建物取引業保証協会会員  
○(公社)東京都宅地建物取引業協会会員  
○(公社)首都圏不動産公正取引協議会加盟  
○東京都渋谷区初台1丁目10-7  
○TEL.03-5350-8878

ガレリアインフォメーションセンター  
**0120-72-8878**  
SITE <https://la-galleria.net> MAIL [info@la-galleria.net](mailto:info@la-galleria.net)

Car Navigation: 日野市旭が丘6丁目8