

FINAL

暮らしをもっとセンスよく

新築分譲住宅／最終2邸

ガレリアタウン日野神明

GALLERIA
QUALITY×DESIGN

フルスペックモデルコレクションシリーズ ガレリアタウン

高性能断熱材+Low-Eガラス

+

給湯器 = エコワン

→

トップランナー基準の省エネルギー住宅

設置インテリアプレゼント

最終分譲。



住宅販売会開催

今週の**土・日**

開催時間／AM10:00～PM6:00

受付場所／ガレリアタウン日野神明販売現地

SAVEキャンペーン

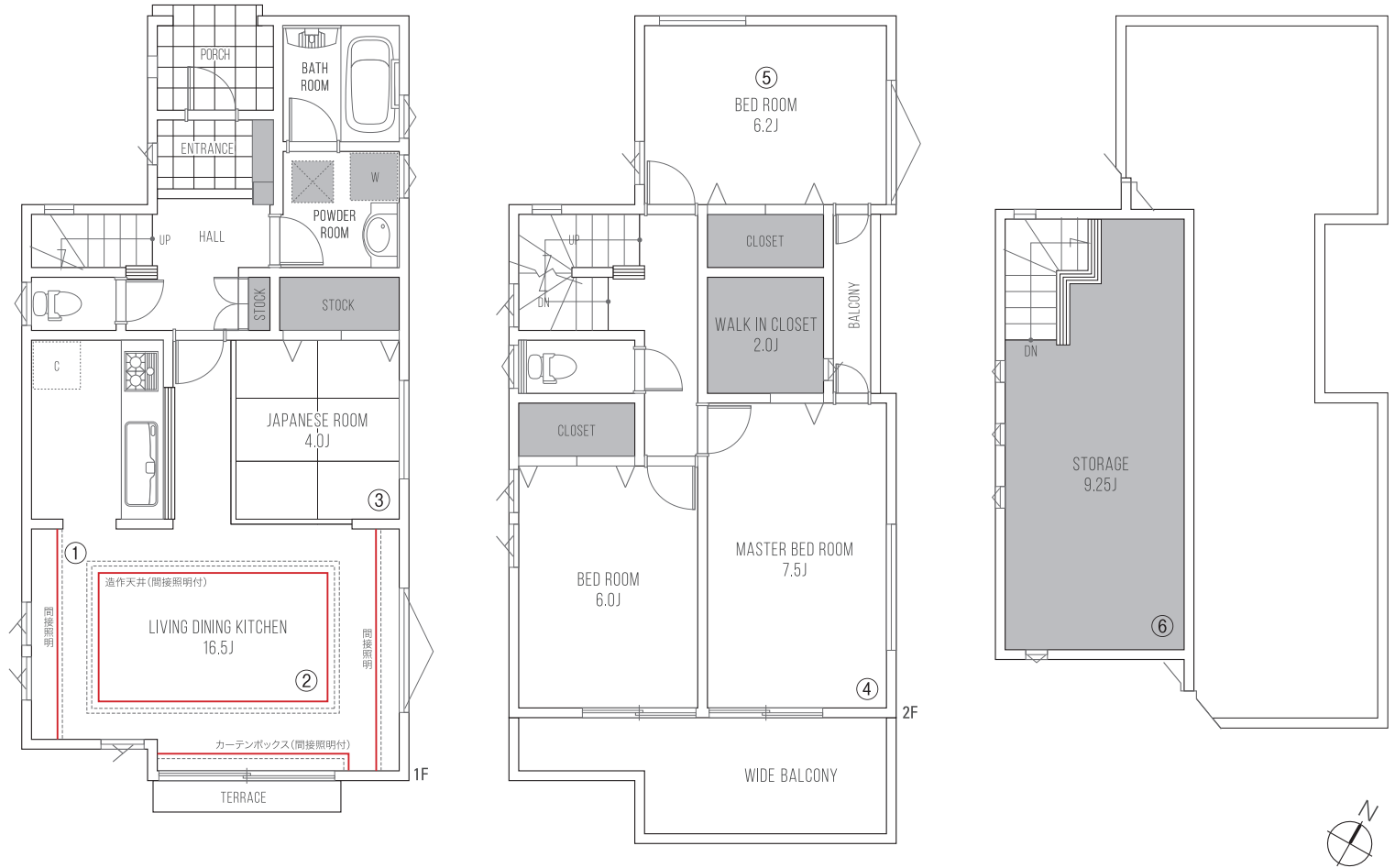
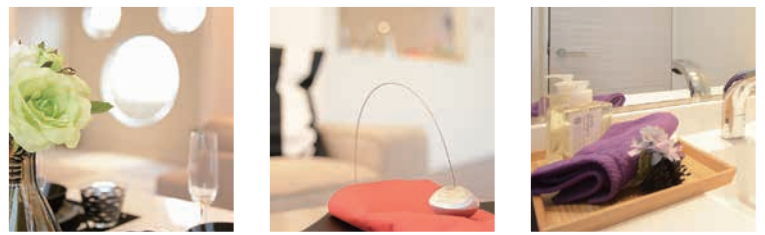
〈セーブキャンペーン〉

「仲介手数料」
「諸経費」**0円**※

※期限:2016年2月29日までにご契約いただいた方に限りです。■対象物件:ガレリアタウン日野神明(設置インテリアプレゼントはF号棟モデルハウスのみ)※銀行事務手数料(但し都市銀行に限る)・登記費用・火災保険料・固定資産税・都市計画税・表示登録の諸経費を売主が負担。※上記以外の諸経費はかかります。また条件によっては上記の諸経費が発生する場合があります。※詳しくはスタッフまでお尋ねください。

HINO SHINMEI FLOOR PLAN No.F [fully furnished house]

いつも、光に満ちた暮らしを。



美しくインテリアコーディネートされた住まいの公開中

photo:No.F号棟



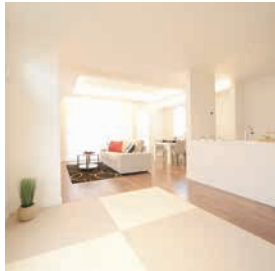
1 間接照明で彩るダイニング

自然光と間接照明で彩る明るい食卓はキッチンへの動線にも配慮。自然な流れでお料理を運ぶことが可能です。



2 光が際立たせる天井の造形美

リビングダイニングと和室を仕切らずに約20.5帖ものワンフロアに。天井の造作と間接照明で大空間に広がりを与えます。



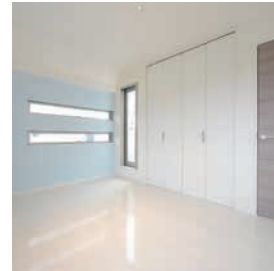
3 遊び心に満ちたタタミコーナー

私たち日本人が好んできた座の空間を現代的にアレンジ。リビングダイニングの一部としてタタミコーナーを設けています。



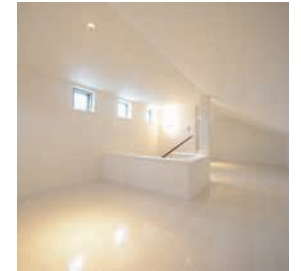
4 勾配天井と光が織りなす開放感

最も高い位置で天井高が約3.3mもある勾配天井を採用。立体的に演出された開放感は、室内に光を満たすことでより一層際立ちます。



5 視覚的に美しいベッドルーム

ベッドルーム壁面のアクセントにブルー系のクロスをコーディネートして明るい印象をつくりだしています。水平窓に映えるアクセントカラーです。



6 3階室感覚の固定階段付小屋裏収納

階段でアクセスできる固定階段付小屋裏収納を設けて、重い荷物や大きな荷物のスムーズな出し入れを実現します。



photo:販売現地

基本スペック

ガレリアタウン日野神明 No.F

4LDK+W.I.C+固定階段付小屋裏収納

敷地面積 / 114.41 m² (34.60坪)

建物面積 / 116.10 m² (35.11坪)

ガレリアタウン日野神明【新築分譲住宅】物件概要○所在地 / 東京都日野市神明1丁目14-13・14・15・16(地番)、東京都日野市神明1丁目14以下未定(住居表示)
○交通 / JR中央線「日野」駅徒歩10分○敷地面積 / 112.08m²・114.41m²(各正味)○地目 / 宅地○用途地域 / 第1種低層住居専用地域○建ぺい率 / 50%○容積率 / 100%○建物面積 / 103.13m²・116.10m²○建物構造 / 木造2階建○完成 / 平成27年9月○入居予定 / 即入居可○総棟数 / 全6棟○販売棟数 / 今回販売2棟○販売価格 / 4,380万円・4,880万円(各税込)○設備 / 東京電力・公営水道・本下水・都市ガス○接続状況 / 北側6M公道○備考 / 販売価格に宅地外施設負担金43.2万円(税込)・住宅性能保証登録料7万円(税込)が含まれています。○文化財保護法、F号区の敷地一部に協定通路利用の指定有○取引態様 / 売主:近代建物株式会社、代理:株式会社ハウス※(税込)表示価格には建物価格の8%にあたる消費税が含まれております。※広告有効期限 / 平成28年3月末日※広告制作中に売却の際はご容赦ください。図面と現況に相違がある場合は現況優先にてご了承願います。

東京に住もう **株式会社 ハウス**
HOU'Z

○東京都知事免許(1)第97233号 ○(公社)全国宅地建物取引業保証協会会員
○(公社)首都圏不動産公正取引協会加盟 ○東京都渋谷区初台1丁目10-7

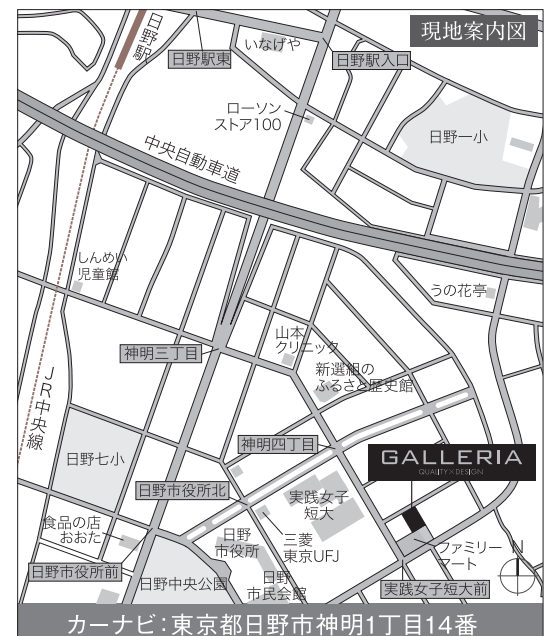
お問い合わせは「ガレリアタウンコールセンター」まで

0120-72-8878

ガレリアタウン

検索

営業時間 / AM9:30 ~ PM7:30
定休日 / 毎週水曜日



カーナビ: 東京都日野市神明1丁目14番